

3月の休館日

市立鷹巣図書館 鷹巣 ☎62-3311
市立森吉図書館 森吉 ☎72-3192

5、12、16、19、20、26、31日

開館時間 9:00~17:00

※鷹巣図書館のみ31日は年次処理のため休館です。

上杉あいターミナル ☎78-9290

1、2、8、9、15、16、20、22、23、29、30日

開館時間 9:00~17:00

ひまわりの家 ☎78-4025

3、10、17、24、31日

開館時間 8:30~19:00

夜間当番医(夜間診療)日程表

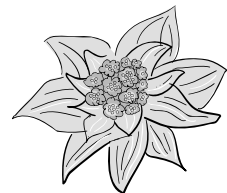
(診療時間 午後6:30~9:00)

日	曜	医療機関名	電話番号
1	土	佐々木産婦人科医院	63-0105
2	日	盛岡外科医院	62-1101
3	月	近藤医院	62-1155
4	火	毛利整形外科クリニック	69-5300
5	水	北秋中央病院	62-1455
6	木	津谷内科	62-2261
7	金	たむら内科クリニック	63-2700
8	土	遠藤クリニック	63-0515
9	日	石川耳鼻咽喉科医院	62-1400
10	月	うえだクリニック	60-1055
11	火	児玉内科クリニック	69-7311
12	水	公立米内沢総合病院	72-4501
13	木	阿仁病院	82-2351
14	金	北秋中央病院	62-1455
15	土	奈良医院	62-1146

■次の事項をご確認ください

▼診療の対象となるのは**応急の診察を要する方**です。仕事や職場の都合で夜間診療を受ける場合は、診療に応じかねます。

▼往診はしていません。**年齢・病気の病状にかかわらず事前に当番医に電話等でご相談ください。**



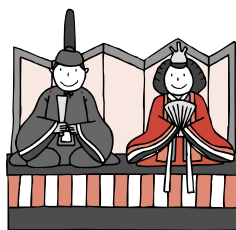
湊 穂香ちゃん (健作三女) 阿仁根子
土佐倫太郎ちゃん (暁史長男) 堺田
松尾航佑ちゃん (英樹長男) 太田
岩川心春ちゃん (大輔長女) あげほの町
泉 あかりちゃん (一成長女) 東横町
成田愛莉ちゃん (幸樹長女) 太田



お誕生おめでとう
ございます

慶弔だより

2月1日~15日届出分



成田由美子さん 合川李岱
成田克規さん 杉山田
三沢早苗さん 前野
久留島浩幸さん あげほの町
工藤麗佳さん 能代市
小坂建さん あげほの町



お二人の前途を
祝福します

木村ミヨさん (84歳) 合川李岱
佐藤征義さん (68歳) 合川
佐藤キエさん (89歳) 川井
山内キヨさん (97歳) 綴子下町
武内キガさん (90歳) 綴子上町
亀山リツさん (94歳) 南鷹巣
成田忠志さん (72歳) 田中
岩川修也さん (77歳) 鷹巣大町
千葉フミさん (89歳) 岩脇
佐藤勇さん (75歳) 坊沢羽立

おくやみ申し上げます

松橋ヤスさん (88歳) 阿仁比立内
山田悦子さん (71歳) 阿仁根子
斉藤ハル子さん (91歳) 阿仁荒瀬
庄司賢司さん (74歳) 鍛冶町
白澤太吉さん (89歳) 桂瀬
春日フミさん (81歳) 前田駅前
吉田民子さん (66歳) 前田駅前
森川作治さん (63歳) 新屋布
山本ミ子さん (88歳) 新屋布
加藤フジノさん (94歳) 鎌沢
工藤堅治さん (92歳) 上杉

4月から各種証明等一部の
手数料が変わります

北秋田市手数料条例が改正され、住民票の写しをはじめ各種証明などの手数料の一部について、4月1日から金額が変更されます。

3月までの額100円⇒4月からの額200円

証明などの種類	単位
①住民票及び戸籍の附票の写しの交付	1通につき
②住民票の記載事項の証明書の交付	1通につき
③身分・身元に関する証明書の交付	1通につき
④住民基本台帳閲覧手数料	1件につき
⑤外国人登録に関する証明書の交付	1通につき
⑥印鑑登録証明書の交付	1通につき
⑦印鑑登録手数料(新規)	1件につき
⑧諸税及び公課に関する証明	1件につき
⑨営業又は職業に関する証明	1件につき
⑩納税証明等の交付	1件につき
⑪公簿・公文書又は図面の閲覧手数料	1件につき
⑫資産に関する証明書の交付	1件につき
⑬認可地縁団体に関する証明書の交付	1件につき

◎問合せ ①~⑦ 市市民課 ☎62-1114
⑧~⑫ 市税務課 ☎62-1116
⑬ 市総合政策課 ☎62-6606

国家公務員採用試験

人事院では、次のとおり国家公務員採用試験を実施いたします。

試験名	受付期間	1次試験日
I種試験(大学卒業程度)	4月1日~4月8日	5月4日
II種試験(大学卒業程度)	4月11日~4月22日	6月22日
III種試験(高校卒業程度)	6月24日~7月1日	9月7日

なお、申込用紙の請求や受験資格等の詳しい内容については、下記までお問い合わせください。また、人事院ホームページでも確認できます。

◎問合せ 人事院東北事務局 第二課試験係
☎022-221-2022

◎人事院ホームページ
[http://www.jinji.go.jp/saiyo/saiyo.htm]

地域芸術文化活動事業

前田文化交流会

日時 3月9日(日) 13:30~

場所 四季美館 大ホール

内容 ・スプリング★フォー
リーダーの落合秀春氏は阿仁前田出身/「真赤な太陽」、「津軽海峡・冬景色」等、ポップスから演歌まで幅広いジャンルの曲目のほか、「ふるさと秋田交通安全音頭」や「田んぼでジルバ」等オリジナル曲も多数演奏♪
・日舞鳳扇会 ・民謡教授柏木妙子民謡教室
※入場無料です

問合せ 前田公民館 ☎75-2100

市営住宅入居者募集

南鷹巣団地・・・鷹巣字平崎上岱13-2

①簡易耐火2階建 3LDK 浴槽・釜なし
月額 17,400円~28,900円(単身不可)

②簡易耐火2階建 2DK 浴槽・釜なし
月額 10,300円~12,900円

③簡易耐火2階建 2DK 浴槽・釜なし
月額 14,000円~23,300円

※家賃は入居世帯の人員、所得等により変動します

敷金 家賃の3ヵ月分

入居資格 収入基準を満たすこと/住宅に困窮していることが明らかなこと/租税公課を滞納していないこと/その他、窓口にて簡単な調査があります。

募集期間 3月3日(月)~12日(水)
【但し土日を除く】

申込み 市都市計画課、各支所産業建設課
問合せ 市都市計画課 ☎62-6641

平成20年6月15日開催

第59回全国植樹祭



テーマ
「手をつなごう
森と水とわたしたち」
会場 北秋田市「北欧の杜公園」