

阿仁スキー場 Gondola で直行する神秘の世界

森吉山の「樹氷」

期間 平成23年1月8日(土)～3月13日(日)

会場 森吉山 阿仁スキー場 (スキー場は3月27日まで営業)

Gondola 運行時間 9:00-16:00 (下り最終乗車15:30)

※天候、日照時間などにより営業時間の変更や運行中止もあります。

森吉山の樹氷は、Gondola 山頂駅舎からも見ることができ、徒歩5分で樹氷群を鑑賞できるのが阿仁スキー場の魅力です。果てしなく広がる白銀のうねりと妖しく輝くアオモリトドマツの樹氷の群。樹氷や霧氷をめっての林間スキーのすばらしさをあじわえるのも魅力です。

■ Gondola 料金

	片道券	往復券	市民料金
大人・シニア	1,100円	1,600円	1,300円
小学生	600円	850円	700円

※内陸線乗車証明書提示で Gondola 往復券が1,200円になります。

樹氷が見頃の上記期間中は、Gondola 山頂駅舎隣りで樹氷総合案内所を開設し、下記のサービスを実施します。

■ 樹氷教室 ①11:00 ②14:00 □

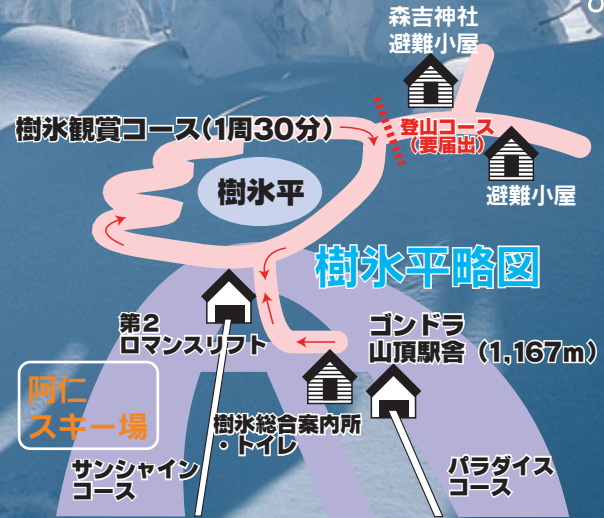
樹氷ができる仕組みを説明する樹氷教室を期間中、総合案内所で毎日開催します。□

■ 和カンジキ、スノーシュー、ストック、長靴を総合案内所で貸し出します。

(問) 森吉山阿仁スキー場 ☎82-3311

樹氷写真撮影: 富樫 弘さん

◇カンジキ体験◇樹氷教室◇トレッキング◇雪あそび
「雪の巨人」
を体感。



編集・発行 北秋田市観光協会 電話 0183-3302 秋田県北秋田市花園町19番1号 0183-621111 FAX 0183-62586 市ホームページ http://www.city.kitaakita.akita.jp

日本一の音楽ファミリー!!

— 北秋田市文化会館自主事業 —

村上ファミリーコンサート

2011年1月22日(土) 午後1:30 開場
午後2:00 開演

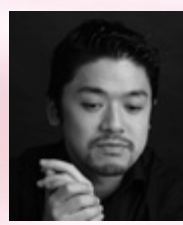
会場 北秋田市文化会館 ☎62-3311

チケット全席自由

一般 1,000円(税込)
高校・大学生 500円(税込)
中学生以下 無料

- ◆ 予定曲目
- 帰れソレントへ (クルティス)
 - フニクリ・フニクラ (デンツァ)
 - オペラ「トゥーランドット」より
“誰も寝てはならぬ” (ブッチーニ)
 - 浜辺の歌 (成田 為三) から松 (後藤 惣一郎)
 - 大きな古時計 (ワーク) 愛燦燦 (小椋 佳)
 - 千の風になって (新井 満) 他

◆ プレイガイド
日活書店/北秋協販/福助堂/中央公民館/森吉コミュニティセンター □
阿仁公民館/合川公民館/ひまわりの家/北秋田市文化会館 □
大館市民文化会館/能代市文化会館/秋田市caoca広場サービスカウンター



ピアノ 江澤 隆行

特別出演

三澤 由美子
秋田声楽研究会合唱団
る・それいゆ



テノール 村上 敏雄(父)

日本を代表するオペラ歌手
テノール 村上 敏明(弟)

ソプラノ 村上 悦子(母)

テノール 村上 宣也(兄)