

お知らせ

平成24年度慰霊巡拝について
厚生労働省では、旧主要戦域等において戦没者を慰霊するため...

河川愛護モニター募集
国土交通省能代河川国道事務所は、河川の監視体制の強化と河川愛護思想の普及啓蒙を目的として...

土地・家屋価格等縦覧帳簿の縦覧ができます
4月2日(月)～5月31日(木)
(土日祝祭日を除く)
場所 事務所、各総合窓口センター

ハローワーク大館での心の健康相談について
仕事を探している方で、次のような悩みを持っている方の相談を受けています。
○会社を辞めて挫折感を感じる

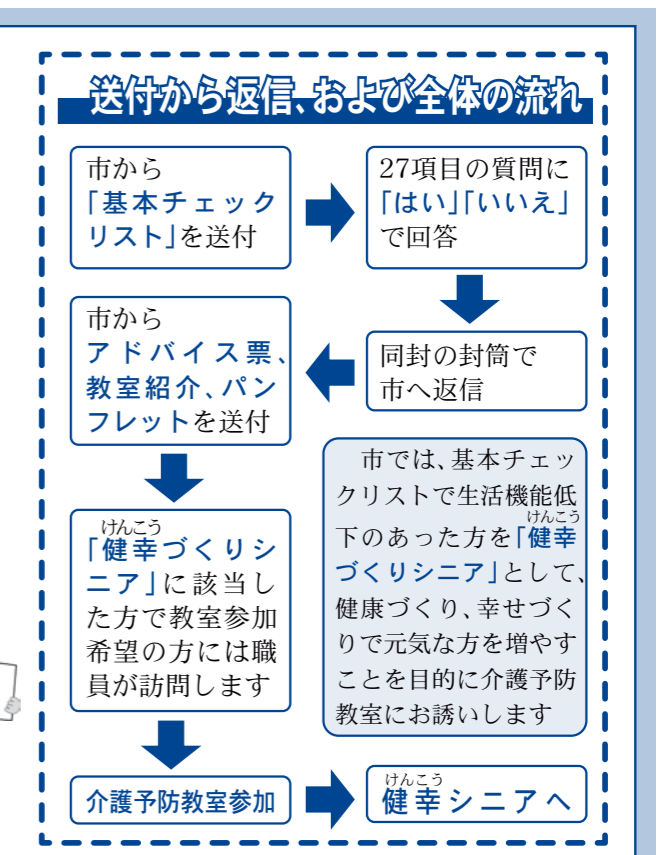
心臓病の患者さんへ
医療機関等の窓口での支払いが一定の金額にとどめられます
これまでの高額療養費制度では、高額な外来診療を受けたとき、一旦その額をお支払いいただきましたが、平成24年4月1日から限度額を超える分を窓口で支払う必要がなくなります。

報酬 月額4000円
応募期限 5月10日(木)

再生可能エネルギー固定価格買取制度が始まります
平成24年7月から「再生可能エネルギーの固定価格買取制度」がスタートします。

夏休み海外派遣参加者募集
財団法人・国際青少年研修協会では、小学生から高校生のための夏休み海外派遣(10事業)の参加者を募集しています。

平成24年度から後期高齢者医療の保険料率が変わります
後期高齢者医療制度の保険料率は、2年ごとに改定されることになっており、平成24年度から保険料率が変更されます。



65歳以上で対象の方に個別送付します
介護予防事業【基本チェックリスト】
市では、市民の皆さまがいつまでも健康で元気に生活していただけるように、介護予防事業に取り組んでいます。

再生可能エネルギーとは
主に太陽光、風力、水力、地熱、バイオマスなど自然の恵みを活かしたエネルギーです。

心臓病の患者さんへ
医療機関等の窓口での支払いが一定の金額にとどめられます
これまでの高額療養費制度では、高額な外来診療を受けたとき、一旦その額をお支払いいただきましたが、平成24年4月1日から限度額を超える分を窓口で支払う必要がなくなります。

後期高齢者医療保険料の内訳
保険料額 = 均等割額 + 所得割額
※所得割額 = 所得 × 所得割率
平成24年度から 均等割額...39,710円 所得割率...8.07%

心臓病の患者さんへ
医療機関等の窓口での支払いが一定の金額にとどめられます
これまでの高額療養費制度では、高額な外来診療を受けたとき、一旦その額をお支払いいただきましたが、平成24年4月1日から限度額を超える分を窓口で支払う必要がなくなります。