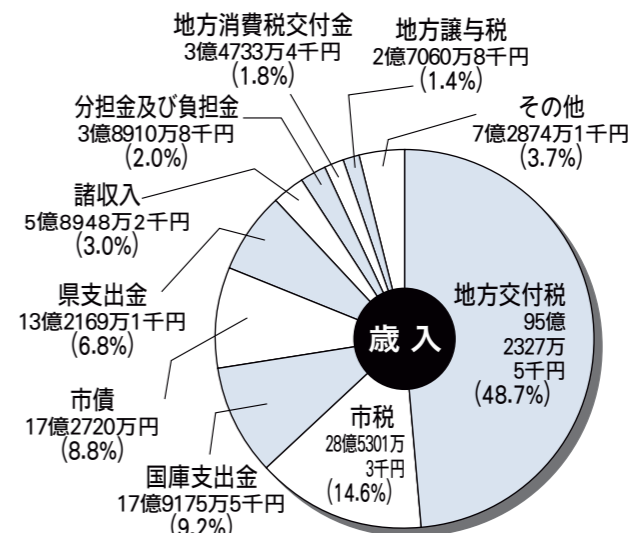


平成24年度予算のあらまし

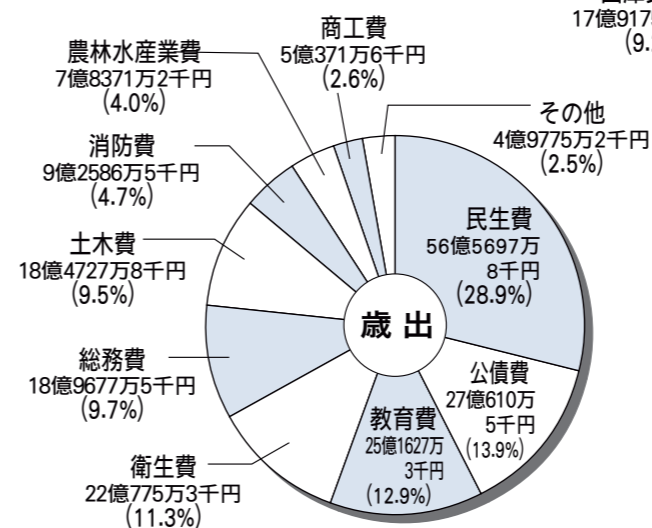
一般会計予算額は195億4220万7千円

一般会計予算の内訳



歳入のその他の内訳

使用料及び手数料	2億8万9千円
自動車取得税交付金	4271万3千円
財産収入	3255万8千円
地方特例交付金	2511万1千円
寄附金	1134万3千円
ゴルフ場利用税交付金	585万9千円
利子割交付金	559万6千円
交通安全対策特別交付金	517万4千円
配当割交付金	276万3千円
株式等譲渡所得割交付金	85万3千円
繰入金	3億9668万1千円
繰越金	1千円



歳出のその他の内訳

議会費	1億8642万8千円
労働費	1億6409万4千円
諸支支出金	6601万5千円
災害復旧費	3121万5千円
予備費	5000万円

(単位：千円)

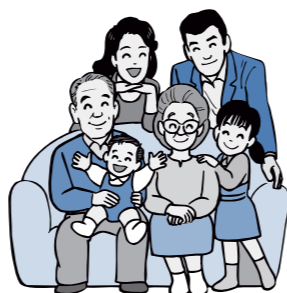
区 分	24年度予算額	23年度予算額		増減率%	
		当初	現計	当初	現計
一 般 会 計	19,542,207	20,749,207	22,138,777	△ 5.8	△ 11.7
国民健康保険	4,201,857	4,113,783	4,259,992	2.1	△ 1.4
国民健康保険合川診療所	232,689	229,208	230,643	1.5	0.9
介護保険	5,097,057	4,616,004	4,735,101	10.4	7.6
介護サービス事業	131,727	131,186	131,186	0.4	0.4
簡易水道	1,018,432	828,942	864,869	22.9	17.8
農業集落排水事業	400,749	410,801	401,233	△ 2.4	△ 0.1
下水道事業	1,553,051	1,537,762	1,529,243	1.0	1.6
特定地域生活排水処理事業	24,577	25,186	25,186	△ 2.4	△ 2.4
後期高齢者医療	437,629	408,723	410,947	7.1	6.5
阿仁診療所	234,357	216,186	232,202	8.4	0.9
米内沢診療所	232,696	257,821	510,347	△ 9.7	△ 54.4
坊 沢	1,456	1,007	1,757	44.6	△ 17.1
綴 子	2,915	3,014	3,014	△ 3.3	△ 3.3
栄	12,952	1,340	1,340	866.6	866.6
沢 口	2	2	2	0.0	0.0
七 日 市	1,512	851	851	77.7	77.7
米 内 沢	38,849	8,143	8,385	377.1	363.3
前 田	16,395	28,302	27,208	△ 42.1	△ 39.7
阿 仁 合	11,823	1,587	1,648	645.0	617.4
大 阿 仁	4,045	651	651	521.4	521.4
特別会計合計	13,654,770	12,820,499	13,375,805	6.5	2.1
合 計	33,196,977	33,569,706	35,514,582	△ 1.1	△ 6.5

◆水道事業会計、病院事業会計を除く。

主な事業(一般会計)

単位：千円

広報広聴費	16,477	北秋田市上小阿仁村生活環境施設組合負担金	77,623	道路新設改良費	57,965
事業評価等支援事業	10,000	浄化槽設置事業費	23,692	橋りょう新設改良費	214,923
自治振興費	73,957	特定地域生活排水処理事業特別会計繰出金	16,175	公営住宅整備事業	140,693
生活バス路線運行維持事業	71,462	塵芥処理費	125,589	住宅リフォーム緊急支援事業補助金	60,000
秋田内陸線運営事業	99,180	北秋田市周辺衛生施設組合負担金	106,281	下水道事業特別会計繰出金	572,509
電算システム運用費	87,574	クリーンリサイクルセンター費	250,783	外国青年招致事業	22,330
交通安全対策費	13,671	簡易水道特別会計繰出金	170,305	学童研修センター運営費	15,768
防犯対策費	10,390	退職手当負担金(北秋田市上小阿仁村病院組合清算)	300,000	小学校費	1,034,246
社会福祉協議会補助金	45,000	北秋田市民病院負担金	528,787	中学校費	210,383
国民健康保険特別会計繰出金	236,537	国民健康保険合川診療所特別会計繰出金	24,132	幼稚園費	24,118
介護保険特別会計繰出金	753,349	阿仁診療所特別会計繰出金	55,568	公民館費	129,371
介護サービス事業特別会計繰出金	112,457	米内沢診療所特別会計繰出金	59,789	図書館費	31,333
障害者福祉費	752,194	地域医療連携センター事業補助金	21,709	児童育成費(放課後児童クラブ等)	64,891
福祉医療給付事業費	305,752	緊急雇用創出事業	112,222	保健体育費	472,391
後期高齢者医療特別会計繰出金	151,262	中山間地域等直接支払交付金事業	21,999	農林水産業施設災害復旧費	20,144
児童措置費	936,409	あきたを元気に!農業夢プラン実現事業	24,082	公共土木施設災害復旧費	11,071
児童福祉施設費	596,738	農業集落排水事業特別会計繰出金	194,759		
児童館費	21,721	林道整備事業	15,078		
生活保護費	664,518	地域振興事業補助金	13,000		
保健事業費	87,325	企業誘致対策費	18,474		
予防費	54,619	森吉山スキー場開発対策費	19,117		
母子保健事業費	30,638	道路維持費	587,055		



平成24年度末各種基金残高見込額

基金名称	残高見込額
財政調整基金	28億5222万9千円
減債基金	2億3091万1千円
まちづくり基金	2165万6千円
地域福祉基金	8万8千円
中山間ふるさと水と土保全基金	2749万2千円
森吉山環境保全管理基金	320万円
地域振興基金	24億3513万5千円
土地開発基金	4億8784万3千円
国民健康保険財政調整基金	4億2562万5千円
介護保険財政調整基金	2億9927万6千円
簡易水道事業減債基金	8656万6千円
農業集落排水事業債償還基金	2804万7千円
学校施設整備基金	3492万6千円
高額療養費貸付基金	893万5千円
奨学金基金	3734万4千円
介護給付費等貸付基金	1800万円
特別導入事業基金	1061万4千円
合 計	70億788万7千円

歳入項目の用語解説

地方交付税	国の租税から市に配分された税
市 税	市が徴収する税
市 債	事業等のための市の借入金
国・県支出金	国・県から目的により負担金、補助金、委託金として交付される支出金
繰 入 金	基金、特別会計からの繰入金

歳出項目の用語解説

民 生 費	高齢者、障害者、児童福祉など福祉全般の費用
公 債 費	市が事業のため借り入れたお金の返済金
教 育 費	学校、幼稚園、各種教育施設の整備 生涯学習、公民館などの費用
総 務 費	職員、庁舎管理、選挙などの費用
土 木 費	道路等の建設費用
衛 生 費	ゴミ処理、基本健診などの費用
農林水産費	農林業等の費用
消 防 費	消防防災などの費用
商 工 費	商工業振興などの費用