

学びの 広場

地域で学び、活動する
皆さんを応援します
北秋田市教育委員会



- 公民館活動 ●生涯学習
- 文化振興 ●学校 ●スポーツ

ブータン王国に学ぶ真の幸せ

～秋田大学北秋田分校教養セミナー～

秋田大学北秋田分校教養セミナー・北秋田市高鷹大学全体講座&一般公開講座が9月20日、文化会館で開催され、高鷹大学受講生や一般市民など約200人が聴講しました。

秋田大学は、王立ブータン大学と国際交流協定を結んでおり、講師の秋田大学国際交流センター西田文信准教授は、ブータンの言語を研究する第一人者で、かねてよりブータンを訪れ活動しています。西田准教授は、ブータンの日常生活に触れながら「国民総幸福量は国民総生産よりも重要」

とするワンチュク国王のユニークな政策などを紹介しました。



▲ブータン王国について説明する西田文信准教授

地球の不思議を再発見

～合川ことぶき大学「移動研修」～

合川ことぶき大学の移動研修が9月10日行われ、学生28人が秋田大学の鉱業博物館を見学し、鉱山や鉱石について理解を深めました。

博物館には、全国から掘り出された珍しい鉱石、鉱物、化石、隕石など約3,300点が展示されており、近くでは小坂、釈迦内、花岡鉱山の鉱石も数多く展示されていたほか、「秋田古銭物語～阿仁の鉱山(やま)が生んだ貨幣～」として特別展も開催されていました。

学生たちは、実際に標本を手で触れたり、暗所

で発光する鉱物の色鮮やかな美しさに驚くなど、地球の不思議を再発見する研修となりました。



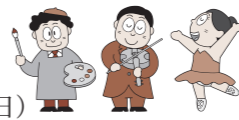
▲鉱石の説明を聞く合川ことぶき大学の皆さん

阿仁文化交流のつどい

開催 阿仁公民館 ☎82-2220

「ともに学びあい地域の和をひろげよう」をテーマに文化交流のつどいを開催します。皆様お誘い合わせの上、お気軽にご来場ください。

期間 11月3日(土)・4日(日)
時間 10時～16時 ※3日(土)は作品の展示のみ
会場 阿仁ふるさと文化センター
内容 各団体のステージ/郷土芸能/団体・個人の作品展示/食堂・喫茶/バザー・直売コーナー



もりよし文化交流会

開催 森吉公民館 ☎72-3259

森吉地区の文化交流会を開催します。多彩な文化活動の発表の場です。皆様のご来場をお待ちしています。

※食堂開設のほか、手づくり餅やケーキの販売もあります
期日 11月18日(日)
時間 10時～14時30分
会場 森吉コミュニティセンター
内容 ゲスト団体「熊野神社餅つき踊り」、「森吉中学校吹奏楽部」のステージ/各団体のステージ発表/作品の展示

学びの広場

中央公民館公開講座

開催 中央公民館 ☎62-11130

■アロマセラピー講座

アロマを用いて、咳・のどの痛み・インフルエンザなどの感染対策法を学びます。

期日 11月16日(金)

時間 9時30分～10時50分

会場 中央公民館

講師 谷口あつ子氏

定員 20人(先着順)

参加料 材料代500円

持ち物 薄手のバスタオル

■チョコボラ!高校生と一緒に
手作りキャンドルデー

期日 11月17日(土)

時間 9時～11時30分

会場 中央公民館

対象 市内の小学生 参加料 無料



阿仁公民館短期講座

開催 阿仁公民館 ☎82-2220

■マイバック作り講座

真データをお持ちください
申込期間 11月1日(木)～12日(月)

■筆ペン講座

期日 12月7日(金)、14日(金)

時間 10時～正午

会場 阿仁ふるさと文化センター

講師 河合千代子氏

定員 15人(先着順)

参加料 筆ペン 参加料 無料

持ち物 筆ペン 参加料 無料

申込期間 11月2日(金)～15日(木)

期日 12月22日(木)、29日(木)

時間 13時30分～15時30分

会場 阿仁ふるさと文化センター

講師 菊地洋子氏

定員 15人(先着順)

参加料 材料代1,2千円程度

持ち物 裁縫道具、ものさし、筆記用具

※使用する布は準備しますが、使いたい布がある方はご持参ください

申込期間 11月2日(金)～15日(木)

期日 12月21日(金)

時間 10時～正午

会場 阿仁ふるさと文化センター

講師 河合千代子氏

定員 15人(先着順)

参加料 筆ペン 参加料 無料

持ち物 筆ペン 参加料 無料

申込期間 11月2日(金)～26日(月)

ふるさとの文化財

56

北秋田市指定天然記念物

(植物)

○「千年桂」

◇所在地 北秋田市綴子字西館46

◇管理者 綴子神社境内

八幡宮綴子神社の境内社前左側にあり、神社の御神木として古くから大事に扱われています。樹齢は千年以上ともいわれることから名付けられ、綴子集落の歴史と地域の人々の信仰を象徴する樹木で、樹勢は今なお旺盛です。

根元に大桂神社を祀り、縁結び子宝安産の守護神として、地域の人たちや近隣、秋田市からも参拝する人がいるそうです。春にはすばらしい抹香(線香)の香りを放ち、6月になると桂の黒っぽい実が落ち地面を敷きつめるそうです。近くには、綴子の旧家で親方の高橋八郎兵衛家の旧庭に植えられた「親方糞と根曲り桜」があります。

▽昭和53年2月1日指定文化財

▽資料/「鷹巣町史」、「鷹巣の文化財」、「北鹿は宝箱」、「鷹巣町の記念物」

▽紹介者/北秋田市文化財保護審議会委員 照内捷二

▽相善杉(鷹巣)▽大樺(鷹巣)▽親方糞と根曲り桜(鷹巣)▽マイヅルテンナンショウ(鷹巣)▽親杉(森吉)▽ツツキ(森吉)▽佐竹公御手植の松(阿仁)▽笑内神社の銀杏(阿仁)

学問・学術上価値のある植物として、これを保存、保護するため市で指定しています。

*ツツキ(槻)

ケヤキの古名でツツキと呼んでいました。合川地区上杉・下杉集落には、樹齢約150年300本のケヤキ並木が1.5kmにわたり群生しています。風雨・風雪から村を守る屋敷林として重要な役割を果たしています(通称「ハツケの樺」)。家並も特色が見られます。

◆天然記念物(植物)
北秋田市で指定している天然記念物で、植物は9件あります。



▲千年桂(綴子神社境内)