

申告相談日程表



- ◆各会場の開館（受付開始）は午前8時です。これより早い時間には入館できません。
- ◆受付終了時間は午後3時30分です。
- ◆申告相談は、午前9時～正午、午後1時～終了までです。（ただし阿仁地区の開始時間は下表の※印の通りです）
- ◆午前中の受付は混み具合によって人数制限をすることがあるため、場合によっては午後の受付となることもあります。また、相談内容により受付順が前後する場合があります。
- ◆各会場の駐車場は、積雪状況により十分な駐車スペースが確保できない場合があります。予めご了承ください。
- ◆指定の日時、会場の変更を希望される方は必ず前日までに電話連絡をお願いします。（☎62-1116）

日	曜	鷹巣地区	申告会場	日	曜	合川・森吉・阿仁地区	申告会場
2/5	火	本郷 根木屋敷 妹尾館 中畑 大畑 横瀨	七日市基幹センター	2/4	月	李岱 羽根山 東根田 西根田	合川農村環境改善センター
6	水	葛黒 与助岱 三ノ渡 黒森 松沢 明利又 上舟木 下舟木 吉ヶ沢 深沢 品類 岩脇 吉野		5	火	木戸石 増沢	
7	木	小森 四渡 坊山 湯ノ岱	沢口林業センター	6	水	福田 新田目 明田 八幡岱 美栄 林岱	合川庁舎
8	金	脇神 上野 藤株 小摩当		7	木	羽立 芹沢 大内沢 三里 摩当	
12	火	中屋敷 堂ヶ岱 高村岱	綴子基幹センター	8	金	三木田 鎌沢 雪田 杉山田	大阿仁出張所 ※9:30～
13	水	上町 向黒沢 前野		12	火	松ヶ丘 下杉	
14	木	下町 大堤 昭和	今泉交流センター	13	水	合川 梅栄	阿仁山村開発センター ※9:30～
15	金	小田 田子ヶ沢 松原 糠沢 大畑 二本杉 岩谷		14	木	上杉 上杉団地 桃栄 金沢 金沢団地 弥栄	
18	月	前山 今泉	坊沢公民館	15	金	川井 道城	四季美館
19	火	黒沢 深関 相善町 羽立		18	月	合川地区で指定日に申告できなかった方	
20	水	大町 上町 街道町 新屋敷町	北秋田市交流センター	19	火	比立内 幸屋渡	森吉コミュニティセンター
21	木	太田 摩当 田沢		20	水	打当 前山 中村 打当内 戸島内 榎木沢 小倉野尻 長畑 菅生 新中 幸屋 岩ノ目沢 鳥坂	
22	金	あけぼの町 岩坂 大沢 李岱	北秋田市交流センター	21	木	下新町 上新町 畑町 畑町東裏	森吉コミュニティセンター
25	月	掛泥 太田屋敷後 高野尻 高野尻団地		22	金	荒瀬 荒瀬川 鍵ノ滝 小沢 萱草 伏影 根子 笑内	
26	火	川口 小ヶ田 佐助岱 湯車 緑ヶ丘 蟹沢	北秋田市交流センター	25	月	新町 上岱 大町 横町 真木沢 湯口内	森吉コミュニティセンター
27	水	田中 胡桃館 南田中		26	火	小様 小淵 吉田	
28	木	南鷹巣 西陣場岱 高森岱 石ノ巻岱	北秋田市交流センター	27	水	阿仁地区で指定日に申告できなかった方	森吉コミュニティセンター
3/1	金	舟場 泉屋敷		28	木	桂瀬 下羽立 上羽立 惣内 桂坂 通り町	
4	月	住吉町 花園町	北秋田市交流センター	3/1	金	陣場岱 神成 五味堀 柏木岱 大岱	森吉コミュニティセンター
5	火	舟見町 新舟見町		4	月	下前田 鍛冶町 八幡森 前田駅前 工場地帯 宮ノ下 新ノ又 平里	
6	水	米代町 元町 西屋敷 柳中 下家下 東上網	北秋田市交流センター	5	火	根森田 巻淵 堺田 細越 止 羽根川 新屋布 小又	森吉コミュニティセンター
7	木	宮前町 旭町 松葉町 掛泥向		6	水	御嶽 本城御嶽 本城上 本城下 本城荒町 本城町屋 長下 滝ノ沢	
8	金	東横町 大町 幸町 内幸町 東中岱 平成町	北秋田市交流センター	7	木	大杉 裏町 学校通 根小屋 日栄 鶴田 長野 松栄	森吉コミュニティセンター
9	土	鷹巣地区で平日に申告できない方		8	金	寄延 冷水岱 浦田 大淵 白坂	
11	月	材木町 伊勢町	北秋田市交流センター	9	土	合川地区、森吉地区、阿仁地区で平日に申告できない方	森吉コミュニティセンター
12	火			11	月	米畑 中新田 大沢 山崎 伊勢の森 長野岱 高校通 御狩屋	
13	水		北秋田市交流センター	12	火	向本城 川向 駅前 新丁 本丁	森吉コミュニティセンター
14	木	鷹巣地区で指定日に申告できなかった方		13	水	七曲 松山町 新町 横町 大町 中道岱	
15	金		北秋田市交流センター	14	木	森吉地区で指定日に申告できなかった方	森吉コミュニティセンター
				15	金	合川地区、森吉地区、阿仁地区で指定日に申告できなかった方	

申告相談のお問い合わせ、会場の変更希望は・・・税務課市税班 ☎62-1116

地域医療最前線 — レポート第4弾

動脈硬化の診断と治療



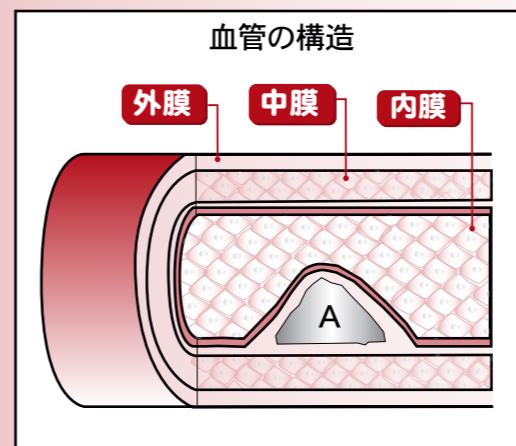
北秋田市立米内沢診療所
所長 高橋 賢郎 先生

【高橋先生のプロフィール】
大仙市（旧太田町）生まれ。昭和61年弘前大学医学部大学院卒業。国立弘前病院、公立七戸病院などの勤務を経て平成13年4月から公立米内沢総合病院副院長、院長を歴任。

今回は北秋田市立米内沢診療所の高橋賢郎所長に、診療所内科で積極的にやっている動脈硬化の診断と治療についてお話しを伺いました。

動脈硬化とは？

日本での死亡原因の第1位は悪性新生物（がん）、第2位は心疾患、第3



位は脳血管疾患です。この第2位と第3位が動脈硬化を基盤とする疾患であり、なんとほぼ同様の割合となります。脳卒中や心筋梗塞を発病する原因が動脈硬化です。

動脈硬化とは、血管が硬くなることです。図のように動脈は内膜・中膜・外膜の3層構造で、この内膜が厚くなることが動脈硬化のはじまりです。この内膜に酸化されたコレステロール（図A）が入りこんで動脈硬化の進展



【超音波検査装置（エコー検査）】

このようにならぬように治療していかねければなりません。これは頸動脈と同様に、心臓の冠動脈にもおこります。冠動脈が狭くなれば狭心症、詰まると心筋梗塞になるのです。

このような動脈の肥厚（IMT）は、

○**超音波検査**
超音波検査では、血管の厚さ（動脈の肥厚・IMT）、狭さを測定します。このIMTが、1・1mm以上あると異常です。頸動脈は脳動脈に続いているので、ここが閉塞すると、大きな脳梗塞になってしまいます。閉塞しなくても、ここからIMTが剥がれて、奥の脳血管が閉塞することもあります。このようにならぬように治療していかねければなりません。これは頸動脈と同様に、心臓の冠動脈にもおこります。冠動脈が狭くなれば狭心症、詰まると心筋梗塞になるのです。



【血圧脈波検査装置】

以上、代表的な動脈硬化診断と検査について述べました。動脈硬化の検査をご希望の方は、当院までお気軽にご相談ください。

医療推進課地域医療班 ☎62-6626

を早めます。さらに脂質異常症があると進行が早くなります。また、糖尿病や高血圧も大きなリスクになります。

▼**どんな検査をしたら分かるの？**
当院では超音波検査（エコー検査）、CTスキャン、PWV（大動脈脈波速度）を施行して診断しています。

高脂血症、糖尿病、高血圧症などの生活習慣病を合併していると、加速度的に進行しますので、早期の正確な診断と治療が重要となってきます。

○**PWV（大動脈脈波速度）**
次にPWV（大動脈脈波速度）について述べます。硬くなった血管は、脈波速度が速くなります。これを測定して血管の硬さを評価します。これは両手足に測定器をつけて血圧を測るようにして測定します。血管の硬さはその時の血管の緊張状態や血圧で多少変わってきます。一度高く出ても、その後検査に慣れてくると、だんだん低くなる人もいます。高いからといってPWVは経過をみていくということが大事です。