

市営住宅 入居者募集



- ① 南鷹巣団地・・・鷹巣字平崎上岱13-2
簡易耐火2階建2DK 月額12,400～21,400円
トイレ:汲取 給湯:無 浴室:浴槽無
- ② 南鷹巣団地・・・鷹巣字平崎上岱13-2★
簡易耐火2階建3DK 月額15,400～29,200円
トイレ:汲取 給湯:無 浴室:浴槽無
- ③ 胡桃館団地・・・綴子字胡桃館2★
簡易耐火2階建3DK 月額17,100～33,500円
トイレ:水洗 給湯:無 浴室:浴槽無
- ④ 明田団地・・・福田字明田43★
木造平屋1戸建3DK 月額10,900～15,400円
トイレ:水洗 給湯:無 浴室:浴槽無
- ⑤ 御嶽団地・・・本城字上悪戸31-1
木造平屋2戸建2DK 月額18,200～35,800円
トイレ:水洗 給湯:有 浴室:ユニットバス
- ⑥ 東裏簡二団地・・・阿仁水無字畑町東裏49-1
簡易耐火2階建2DK 月額10,500～20,700円
トイレ:水洗 給湯:無 浴室:浴槽無
- ⑦ 三両団地・・・阿仁水無字寺後1-5★
木造平屋1戸建3DK 月額10,500～20,600円
トイレ:水洗 給湯:無 浴室:浴槽有
- ⑧ 上新町団地・・・阿仁水無字上新町東裏4-6★
木造2階建2戸建3LDK 月額16,400～32,300円
トイレ:水洗 給湯:無 浴室:浴槽有
- ⑨ 上杉団地・・・上杉字上屋布袋61-47★
木造平屋1戸建4LDK 月額47,000～80,000円
トイレ:水洗 給湯:有 浴室:ユニットバス
- ⑩ 諏訪岱団地・・・米内沢字諏訪岱33-1★
木造2階1戸建3LDK 月額50,000～70,000円
トイレ:水洗 給湯:有 浴室:ユニットバス
- ⑪ サンコーポラスなかたい住宅・・・鷹巣字東中岱51-1
鉄筋コンクリート造5階建3DK 月額43,100円
トイレ:水洗 給湯:無 浴槽:有 (共益費800円)

※★印の住宅は単身入居できません

【入居資格】

- ・収入基準を満たすこと
- ・住宅に困窮していることが明らかでないこと
- ・市税等を滞納していないこと

【敷金】 家賃の3ヵ月分(退去時までの預り金)

【受付期間】 第1回 3月1日(金)～7日(木)

第2回 3月15日(金)～21日(木) ※土日祝日除く

【申込み先】 都市計画課(森)/生活課(鷹)/合川総合窓口センター/阿仁総合窓口センター

【現地案内の日時】 第1回 3月4日(月)又は5日

(火)/第2回 3月18日(月)又は19日(火)

※ご希望の方は希望日の前日までに電話等でお申し込ま
だき、当日は住宅所在地の庁舎ホールにお越し願います

問 都市計画課都市計画住宅班 ☎72-5246

**東北地区国立大学法人等
職員統一採用試験**
受験資格 昭和58年4月2日以降に生まれた者(詳細についてはホームページを参照ください)
受付期間 4月1日(月)～4月15日(月)
申込方法 ホームページの受験申込画面から申し込みください
第一次試験 5月19日(日)
試験内容 教養試験(多肢選択式)試験地 秋田市を含む5市
ホームページ <http://www.bureau-tohoku.ac.jp/shiken/>
問 東北地区国立大学法人等採用試験事務室 ☎0222-21715676

**未内定の学生、生徒及び
保護者のみなさまへ**
秋田新卒応援ハローワーク、県内各ハローワークでは、3月29日までの期間中、今春卒の学生、生徒及び保護者の方を対象とし、「未内定者への集中支援コーナー」を設置しますので、ぜひご利用ください。
【支援内容】
▽求人情報の提供
▽応募書類の添削指導
▽面接指導
▽個別求人開拓 など
問 ハローワーク鷹巣 ☎60-1586

バナー広告募集

北秋田市では、平成25年4月から市のホームページに掲載する広告(バナー広告)を募集します。

■掲載ページ・位置・バナーサイズ

市ホームページトップページ下部

3段×3列=9枠、

(各160×55ピクセル)



見本

■掲載期間

平成25年4月1日(月)～募集枠が埋まるまで

■募集開始

平成25年3月4日(月) 午前10時～

■掲載料

3,000円/月(申込期間に応じ割引あり)

※申込最少単位は1ヵ月となります。

■お申込み方法等

北秋田市のホームページをご覧ください、掲載基準等をご確認の上、お申し込みください。

問 総合政策課政策班 ☎62-6606



市民窓口を土日開設します

市では、3月末から4月初めの転出・転入者が多くなるこの時期に「通常の勤務時間内に来庁できない」という方のために、土曜日と日曜日に臨時窓口を開設しますのでご利用ください。

開設期日 3月23日(土)、3月24日(日)

[5日間] 3月30日(土)、3月31日(日)

4月6日(土)

開設時間 午前8時30分～午後5時15分

場所 北秋田市役所1階 市民課窓口

※本庁舎のみの開設となります

取扱業務 転出・転入届/住民票や印鑑証明

の発行/戸籍等の届出・発行/

税証明書の発行

※県や学校などの関係機関への確認が必要な事務については、取扱いできない場合もありますので、事前に担当課に連絡し、当日対応できるか確認をお願いします。

問 市民課市民班 ☎62-1114

お知らせ

国家公務員採用試験

人事院では、国家公務員採用総合職試験及び一般職試験を実施します。

申込方法や受験資格等の詳しい内容については、人事院ホームページをご覧ください。お問い合わせは、お問い合わせください。

○総合職試験(院卒・大卒程度)

【二次試験日】 4月28日(日)

【インターネット受付期間】

4月1日(月)9時～4月8日(月)

インターネットによる申し込み

ができない環境にある場合は、次

の期間中にお問い合わせください。

期間 3月11日(月)～3月29日(金)

時間 9時～17時※土日祝日を除く

○一般職試験(大卒程度)

【二次試験日】 6月16日(日)

【インターネット受付期間】

4月9日(火)9時～4月18日(木)

インターネットによる申し込み

ができない環境にある場合は、次

の期間中にお問い合わせください。

期間 3月21日(木)～4月8日(金)

時間 9時～17時※土日を除く

【人事院ホームページ】

<http://www.jinji.go.jp/saiyo/saiyo.htm>

人事院東北事務局第二課試験係

☎0222-22112022

労働基準監督官採用試験

【受験資格】

- ① 昭和58年4月2日～平成4年4月1日生まれの者
- ② 平成4年4月2日以降に生まれの者で次に掲げる者

- ▽大学を卒業した者及び平成26年3月までに大学を卒業する見込みの者
- ▽人事院が同等の資格があると認めるもの

【二次試験】

日時 6月9日(日)

試験地 秋田大学教育文化学部

※秋田市の他にも全国15ヶ所を実施

【申込方法及び申込先】 原則とし

てインターネットでの申し込み

<http://www.jinji-shiken.go.jp/juken.html>

申込期間(受信有効)

4月1日(月)9時～4月11日(木)

※インターネットでの申し込みが

できない場合

申込用紙請求(配布)先 全国の労

働局、労働基準監督署、公共職業安

定所、または人事院地方事務局

申込期間(持参または郵送)

4月1日(月)～4月2日(火)

※試験会場を秋田市に希望する場

合、郵送先は秋田労働局(秋田市

山王7丁目1-3)

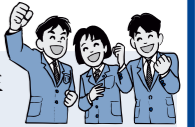
問 秋田労働局総務課人事係

☎018-8626681

北秋田市奨学生を募集します

教育委員会では、奨学資金の貸付制度を行っています。

この制度は、学業が優秀であり、経済的理由により就学困難な学生に対し、貸付審査会での審査を経て学資を貸与するものです。



【対象者】 高校生/高等専門学校生
短期大学生/大学生

【奨学金】 短期大学生/大学生 月額 35,000円
高校生/高等専門学校生 月額 20,000円

【返済期間】 貸付期間の2倍の期間内

【申込期間】 4月1日(月)～4月30日(火)

※申込み用紙は教育委員会総務課のほか、各総合窓口センターでお受け取りできます。

奨学金制度は秋田県育英会や日本学生支援機構など、他の団体でも同様の制度がありますが、複数の団体からの奨学金の貸与を認めないものもありますのでご注意ください。

問 教育委員会総務課 ☎62-6616