

北秋田市長選挙

北秋田市議会議員補欠選挙

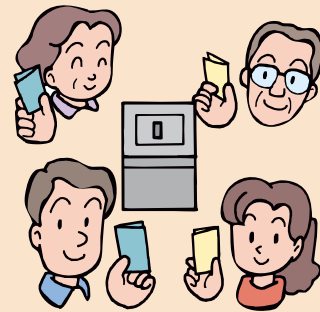
投票日は

4月7日

午前7時～午後7時

※一部投票所では午後6時まで

詳しくは広報3月号4ページをご覧ください



期日前投票

北秋田市役所本庁舎

期間 4月1日(月)から4月6日(土)
時間 午前8時30分～午後8時

合川庁舎、森吉庁舎、阿仁庁舎

期間 4月1日(月)から4月6日(土)
時間 午前8時30分～午後7時



◎お問い合わせ
北秋田市選挙管理委員会
☎62-6614

森吉山山開き

5月3日(金) 憲法記念日

集合 8時30分 こめつが山荘

参加無料 ※昼食、飲み物、雨具等は各自準備ください

◆申込み

4月19日(金)までに、
「住所」、「氏名」、「年齢」、「電話番号」を下記の申込み先までお知らせください

◆お知らせ

- ・こめつが山荘前駐車場は狭いため、車は旧森吉スキー場へお願いします
- ・雨天中止(小雨決行) ※当日現地で決定します

◎申込み先・お問い合わせ

商工観光課観光振興係 ☎72-5243 FAX 72-3226
Eメール kankou@city.kitaakita.akita.jp

森吉山阿仁スキー場

ゴールデンウィーク 春山営業

営業期間 4月27日(土)～5月6日(月)

滑走可能コース サンシャインコース

ゴンドラリフト料金

1日券	おとな	2,600円	シニア	1,800円
	こども	1,000円		

片道券	おとな	1,100円	こども	600円
-----	-----	--------	-----	------

往復券(市民)	おとな	1,300円	こども	700円
---------	-----	--------	-----	------

※市民以外の方は、おとな1,600円 こども850円

○スキー・スノーボードのレンタルを利用できます

○阿仁スキー場シーズン券・前売券も使用可能

○積雪・天候の状況により営業時間・内容が変更になる場合があります。

【お問い合わせ】森吉山阿仁スキー場 ☎82-3311