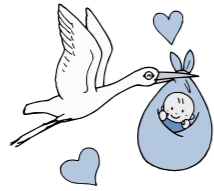


100歳おめでとうございます!

山田マツさん(長野岱)
大正2年3月22日生まれ



ご自宅で祝品贈呈式が行われました(3月22日)

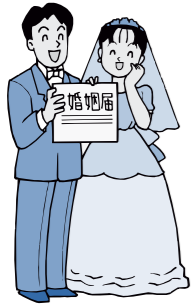


- 山田 悠莉 ちゃん (雄亮 長女) 合 川
- 金田 美希 ちゃん (裕之 長女) 合 川
- 河田 樹里 ちゃん (展安 長女) 羽根 山
- 佐藤 大清 ちゃん (和之 長男) あげほの町



お誕生おめでとうございます!

慶弔だより 2月16日〜3月15日届出分



- 石岡 絵里 奈さん (八王子市)
- 武石 貴仁 さん (根小屋)
- 近藤 真美 さん (小田)
- 佐藤 大斗 さん (松ヶ丘)
- 森岡 紫穂 さん (桃栄)
- 能田 一慶 さん (大館市)
- 佐々木 未平 さん (藤里町)
- 佐藤 洋来 さん (深沢)
- 本城 谷椎 さん (深関)
- 田村 洸揮 さん (岩坂)
- 柏木 美奈 さん (能代市)
- 佐々木 誠 さん (白坂)
- 藤原 将純 さん (仙北市場)



お二人の前途を祝福します

おくやみ申し上げます

- 松橋 文助 さん (68歳) 三幡 里
- 藤田 勝義 さん (72歳) 八幡 杉
- 工藤 吉雄 さん (82歳) 上杉
- 吉田 キク子 さん (75歳) 川井
- 神成 リイ さん (89歳) 小森
- 佐藤 イト さん (92歳) 糠沢
- 高橋 タカ さん (96歳) 綴子上町
- 村上 祐治 さん (67歳) 高野尻
- 奈良 長六 さん (85歳) 米代町
- 鎌田 均 さん (60歳) 小森
- 佐藤 均 さん (84歳) 前山
- 熊谷 スシ さん (101歳) 米代町
- 成田 ヨシ さん (84歳) 中郷
- 堀内 治 さん (89歳) 本郷
- 長岐 義 さん (85歳) 米代町
- 戸田 勝雄 さん (91歳) 米代町
- 村上 テ子 さん (76歳) 太田
- 小坂 裕子 さん (86歳) あげほの町
- 福原 アサ さん (83歳) 今泉
- 奈良 実 さん (101歳) 本郷
- 長岐 キキ さん (83歳) 今泉

人口と世帯数

※2月28日現在住民基本台帳による

総人口	35,946人 (50人減)	[161人(6人減)]
男	16,818人 (12人減)	[23人(0人)]
女	19,128人 (38人減)	[138人(6人減)]
出生	6人[0人]	転入 21人[0人]
死亡	35人[0人]	転出 42人[6人]
世帯数	14,438世帯 (6世帯減)	[154世帯]

※【 】は、うち外国人住民、()は前月比

- 薄井 末吉 さん (79歳) 比立内
- 松橋 堅三 さん (85歳) 幸屋渡
- 片岡 キミ子 さん (86歳) 吉田
- 石川 植松 さん (85歳) 比立内
- 佐藤 ミヤ子 さん (76歳) 阿仁新町
- 柴田 睦子 さん (77歳) 通り町
- 北林 直藏 さん (82歳) 本郷
- 武石 イツ さん (92歳) 米内沢駅前
- 村田 トメ さん (96歳) 七曲
- 秋元 ミサ さん (85歳) 本城上
- 工藤 キコ さん (90歳) 寄延
- 鈴木 文子 さん (50歳) 新田
- 木村 ウメ さん (89歳) 松ヶ丘

お知らせ

市交際費を公開します(2月)

- ▽慶弔費 0円(0件)
- ▽会費 6万3000円(14件)
- ▽その他 3800円(1件)
- ▽合計 6万6800円(15件)

※交際費は市長代理で副市長等が出席している分も含んでいます

4月の休館日

- 鷹巣図書館 ☎62-3311
- 森吉図書館 ☎72-3192

両館とも(3、10、17、21、24、29日)

■ひまわりの家 ☎78-4025

(1、8、15、22、30日)

軽自動車税の納期限が変わります

平成25年度分から軽自動車税の納期限が

4月末から5月末に変わります

※ 納付書の発送も5月になります

なお、すでに納税いただいた平成24年度の軽自動車税の納税証明書(継続検査用)の有効期限は平成25年5月30日までとします。

軽自動車税の減免申請手続きについて

一度、軽自動車税の減免を受けた方で、当初の申請内容に変更がない方の減免申請手続きが簡略化されます。

前年度に減免を受けた方には、軽自動車税減免申請内容確認届を4月中に送付します。当初申請の内容に変更がない場合は、必要事項を記入して提出してください。

○身体障害者の方

- ▽軽自動車税減免申請書
- ▽身体障害者手帳などの写し
- ▽運転免許証の写し
- ▽自動車検査証の写し

変更後 → 軽自動車税減免申請内容確認届

○公益車両

- ▽軽自動車税減免申請書
- ▽定款の写し
- ▽自動車検査証の写し

変更後 → 軽自動車税減免申請内容確認届

※当初申請の内容から変更点がある場合や、初めて軽自動車税の減免を受ける場合には、今までどおりの減免申請手続きが必要です

問 税務課市税係 ☎62-1116

北秋田市民病院 ☎62-7001

- ▼4月の休診日(耳鼻咽喉科)
休診日=10日(水)
午後休診日=1日(月)、15日(月)
- ▼4月の休診日(形成外科)
休診日=3日(水)
- ▼4月の休診日(泌尿器科)
休診日=24日(水)、25日(木)、26日(金)
- ▽眼科の診療日 毎週火・金曜日
(受付時間は10:30まで)

夜間当番医(診療)日程表
(診療時間18:30~21:00)

日	曜	医療機関名	電話番号
1	月	たむら内科クリニック	63-2700
2	火	うえだクリニック	60-1055
3	水	国民健康保険合川診療所	78-3161
4	木	阿仁診療所	82-2351
5	金	遠藤クリニック	63-0515
6	土	近藤医院	62-1155
7	日	佐々木産婦人科医院	63-0105
8	月	石川耳鼻咽喉科医院	62-1400
9	火	米内沢診療所	72-4501
10	水	盛岡外科医院	62-1101
11	木	津谷内科	62-2261
12	金	北秋田市民病院	62-7001
13	土	奈良医院	62-1146
14	日	うえだクリニック	60-1055
15	月	国民健康保険合川診療所	78-3161
16	火	毛利整形外科クリニック	69-5300
17	水	石川耳鼻咽喉科医院	62-1400
18	木	児玉内科クリニック	69-7311
19	金	近藤医院	62-1155
20	土	盛岡外科医院	62-1101
21	日	津谷内科	62-2261
22	月	児玉内科クリニック	69-7311
23	火	米内沢診療所	72-4501
24	水	佐々木産婦人科医院	63-0105
25	木	阿仁診療所	82-2351
26	金	遠藤クリニック	63-0515
27	土	たむら内科クリニック	63-2700
28	日	北秋田市民病院	62-7001
29	月	北秋田市民病院	62-7001
30	火	奈良医院	62-1146

▼診療の対象となるのは**応急の診察を要する**方です。仕事や職場の都合で夜間診療を受ける場合は、診療に応じかねます。▼往診はしていません。**年齢・病気の病状にかかわらず**事前に当番医へ電話等でご相談ください。