

お知らせ

平成25年度住宅整備資金の貸付について

市では高齢者世帯、障がい者世帯、ひとり親世帯等が住宅の増改築を行う際、自力での整備が困難な世帯に住宅整備資金の貸付を行っています。

詳細については、お問い合わせください。

【対象条件】

▽高齢者世帯

60歳以上の方と同居し、そのための居宅等の整備

▽障がい者世帯

身体障害者手帳1級～4級及び療育手帳Aに該当する方の居宅等の整備

▽ひとり親世帯

ひとり親世帯の居宅等の整備

【申込期限】 10月31日(木)

※ひとり親世帯については、年中申込みできます

【貸付金額】 150万円以内

【お問い合わせ】

▽高齢者世帯：高齢福祉課高齢福祉係 ☎62・6639

▽障がい者世帯：福祉課地域障がい福祉係 ☎62・6637

▽ひとり親世帯：福祉課こども福祉係 ☎62・6638

第11回秋田県障害者スポーツ大会

日時 8月31日(土)

競技種目 陸上競技/アーチェリー/フライングディスク

日時 9月7日(土)

競技種目 水泳/一般卓球/サウンドテーブルテニス/ボウリング/バレーボール(精神障害)

申込書配布 4月22日から市町村の障害福祉担当課で要綱や申込関係書類の配布を開始します。

また、同日に秋田県障害者スポーツ協会ホームページにも掲載します。

申込締切 5月31日(金)

☎ 秋田県障害者スポーツ協会 ☎62・6637

平成25年度障害者雇用支援月間ポスター原画の募集

障害者雇用支援月間ポスターの原画となる絵画及び写真を募集します。

【絵画】 仕事及び働くことをテーマに、障害のある方が描いたもの

【写真】 障害のある方が働いている姿をモデルとし、プロ以外の方が撮影したもの

【募集期間】 6月21日(金)まで

☎ 高齢・障害・求職者雇用支援機構 ☎043・213・6209

難病等の方々が障害福祉サービス等の対象になります

平成25年4月から施行される障害者総合支援法では、障がい者の範囲に難病等の方々を加わり、身体障害者手帳の所持の有無に関わらず、必要と認められた障害福祉サービス等の受給が可能になります。

【対象者となる方】

厚生労働省が定める130疾患に該当する方で、サービスが必要と認められる方

【サービスの種類】

障害福祉サービス/相談支援/補装具/地域生活支援事業/障害児通所支援及び障害児入所支援 ※詳しい手続き方法などについては、お問い合わせください

☎ 福祉課地域障がい福祉係 ☎62・6637

げんきワールド介護予防講座 (合川・森吉・阿仁会場)

平成25年度げんきワールド介護予防講座合川・森吉・阿仁会場の参加者を次のとおり募集します。

内容 介護保険・健康・栄養・運動・趣味・小旅行・認知症予防などをテーマに、くらしの健康コーナーや健口体操で構成されています

期間 5月から10月(月1回)

時間 13時30分～15時

会場 合川保健センター/森吉コミュニティセンター/阿仁ふるさと文化センター

対象 北秋田市民

費用 無料(講座内容によっては材料費等の負担があります)

募集定員 各会場30人(先着順)

申込方法 4月19日(金)までに電話又は直接、申し込みください

☎ 北秋田市介護予防拠点施設 げんきワールド ☎60・1335

北秋田市 環境放射線量測定結果

空間線量調査 (3月14日測定)

観測地点	測定結果
市役所本庁舎前	0.05
" 合川庁舎前	0.04
" 森吉庁舎前	0.06
" 阿仁庁舎前	0.05
クリーンリサイクルセンター前	0.05
一般廃棄物最終処分場	0.02
鷹巣埋立地最終処分場	0.05

(単位:マイクロシーベルト毎時)

測定の結果、秋田県の通常レベルを超える数値は観測されていません。

※県の通常レベルは 0.022～0.086

☎ 生活課環境係 ☎62-1110

春爛漫 夢と希望と感動を...

お笑いものまね笑

豪華抽選会あり ショー

育藤京子 沢田研史 美川憲二

2013年 5月11日(土)

◎開演:午後2時 ◎開場:午後1時30分

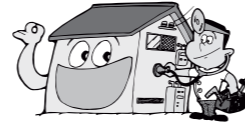
文化会館(ファルコン) ☎62-3311

■入場料(全席自由)/2,500円(当日500円増)

※前売り券完売の場合は、当日券の販売はありません

木造住宅耐震診断補助事業 木造住宅の耐震診断に補助します

市では、地震による木造住宅の倒壊等の災害を未然に防止し、市民の安全を確保するため、木造住宅の耐震診断に係る費用に対する補助金制度を定めています。



- 【対象となる方】 対象住宅を所有(共有を含む)する個人
 - 【対象となる住宅】 昭和56年5月31日以前に建築された木造戸建住宅(併用住宅の場合は、店舗部分等の面積が2分の1未満の住宅)
 - 【補助金の額】 耐震診断に要した費用の3分の2の金額(限度額3万円)
- 詳しくは、お問い合わせください

☎ 都市計画課都市計画住宅係 ☎72-5246

65歳以上で対象の方に個別送付します 介護予防事業【基本チェックリスト】

市では、市民の皆さまがいつまでも健康で元気に生活していただけるように、介護予防事業に取り組んでおり、65歳以上の要介護認定者以外の方に、「基本チェックリスト」を個別送付します。

この「基本チェックリスト」は、回答することで自身の身体の状態を把握できるほか、ご自身に合った介護予防教室に参加することができますので、ご協力をお願いします。

■対象者 要介護認定者を除く65歳以上の市民 (平成24年3月31日基準)

■送付時期 森吉地区=4月下旬
阿仁地区=5月上旬
合川地区=6月上旬
鷹巣地区=6月中旬



☎ 高齢福祉課 地域包括支援センター ☎69-7061

送付から返信、および全体の流れ

