



開催期間：平成25年10月1日～12月31日



秋田デスティネーションキャンペーン

デスティネーションキャンペーン(DC)ってなに？



県内の自治体、各種団体、民間事業者等が一丸となって、観光資源の掘り起しや磨き上げ、観光客受け入れ態勢の整備や充実を図り、全国のJRグループ6社と連携して対象エリア(デスティネーション)の集中的な宣伝を全国で実施することにより、誘客を図ることを目的とする日本最大規模の観光キャンペーンです。秋田県単独の開催は、平成9年の「秋田花まるっ」大型観光キャンペーン以来3回目となります。

観光客の皆さんには「おもてなしの心」を込めて

キャンペーン期間中は、全国からたくさんの方が当市を訪れます。市民の皆さんが笑顔であいさつをしたり、親切な道案内をすることにより「北秋田市に来てよかった」と観光客の皆さんに感じていただけるような「おもてなしの心」を込めて、観光客の皆さんをお迎えしましょう。



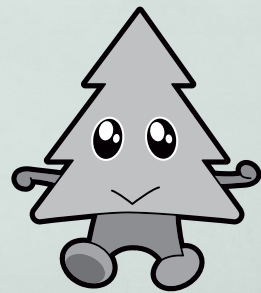
キャッチコピー「あきたにしました。」



あきたにしました。
AKITA NI SHIMASHITA

「あきたにしました。」というつぶやきのような優しいキャッチフレーズと、ロゴマークに秋田県の「自然・温泉・ふれあい」をモチーフにしたキャラクターがデザインされ、秋田に行きたくする魅力と人々が続々と秋田を訪れる様子を表しています。

キャンペーンキャラクター「スギッチ」



キャンペーンイベント(北秋田市)

○阿仁のゴンドラで行く森吉山紀行

【期間】 6月8日～10月27日

【場所】 森吉山阿仁スキー場

☎ 森吉山阿仁スキー場(☎82-3311)

○秋のフローラルフェスタ

【期間】 10月13日～10月14日

【場所】 北欧の杜公園

☎ 北欧の杜公園管理事務所(☎78-3300)



第29回国民文化祭・あきた2014 チエンソーアートフェスティバル開催記念



第6回 東北チエンソーアート 競技大会



第6回東北チエンソーアート競技大会が6月29日と30日の2日間、北欧の杜公園を会場に開催され、全国から集まった選手20人が杉を使った作品づくりを腕を競いました。
チエンソーアートは、木を切るチエンソーを駆使して、丸太を動物や人物など様々な形に彫刻するもので、迫力のある音とともに削られ、だんだん作品の形が浮かび上がっていく様子は、観客を楽しませてくれます。
この日は、平成26年10月10日から同会場で行われる「第29回国民文化祭・あきた2014」のチエンソーアートフェスティバルの開催を記念して、木のアーティストが行われ、訪れた多くの参加者が、間伐材を使って赤とんぼを制作しました。国民文化祭で、チエンソーアートが行われるのは全国初となります。

