

# 4回目の参加 5月25日(水)

## 参加率50%を目指します

**チャレンジデーとは?** 毎年5月の最終水曜日に、実施される住民参加型のスポーツイベントです。午前0時から午後9時までに市内で15分以上継続して体を動かした人の「参加率」を自治体同士で競い合います。

### 【実施要領】

- ◀日時▶ 5月25日(水) 午前0時～午後9時
- ◀場所▶ 北秋田市内全域 (市内であればどこでも実施できます)
- ◀参加対象▶ 市内にいる人 (市民、通勤・通学者、観光客等どなたでも)
- ◀参加方法▶ 15分以上継続して体を動かし、**報告をする(1人1回のみ)**  
▽普段の生活の中で行っている買い物、掃除、散歩などでもOKです
- ◀報告方法▶ 参加報告書に名前を記入し、**当日午後9時30分までに回収箱へ入れる**  
▽報告用紙は、市役所、各総合窓口センター、各体育館、各公民館等に設置  
▽5月18日(水)から事前報告ができます

## 2015金メダル獲得記念イベント

～2016対戦市の特産品が当たる抽選会を開催～

- ◀応募資格▶ 北秋田市に住所を有する方
- ◀応募期間▶ 5月18日(水)～25日(水)
- ◀応募場所▶ 市役所本庁舎 各総合窓口センター  
鷹巣体育館 合川体育館  
森吉スポーツセンター 阿仁体育館
- ◀応募方法▶ 応募場所にある応募券に住所、氏名、電話番号を記入のうえ応募箱に投函してください



昨年獲得した金メダル

近年の北秋田市は?

**2013年 22.9% → 2014年 45.7% → 2015年 58.71% 初勝利!**

◀金メダル:参加率50%以上 銀メダル:参加率29%～50%未満 銅メダル:参加率29%未満▶ 年々参加率が上昇!



### 今年の対戦相手

#### 島根県 雲南市

人口: 40,451人  
面積: 553.18km<sup>2</sup>  
参加: 11回目  
昨年度: 58.4%

#### 鹿児島県 南さつま市

人口: 35,956人  
面積: 283.59km<sup>2</sup>  
参加: 3回目  
昨年度: 46.7%

3市で参加率を競います



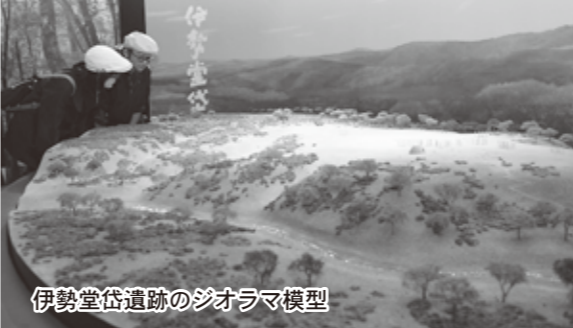
# 2016

# チャレンジデー

心と体の健康づくり、目指せ金メダル!



図スポーツ振興課  
☎62,3800



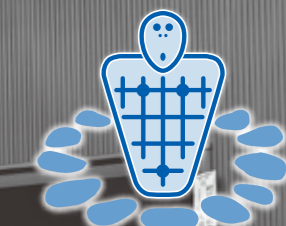
伊勢堂岱遺跡のジオラマ模型



縄文館の展示室



縄文館の開館を祝って行われたテープカット



# 縄文の聖地から魅力を発信

## 伊勢堂岱縄文館オープン!

国指定史跡・伊勢堂岱遺跡のガイダンス施設「伊勢堂岱縄文館」が、4月23日にオープンしました。同日に行われた竣工式には、伊勢堂岱遺跡ワーキンググループ会員や地域住民など約80人が出席し、新たな施設の誕生を喜び合いました。また、開館に合わせ、見学環境整備のため休止していた遺跡の一般公開も4年ぶりに再開され、考古学ファンや地域住民などにぎわいました。

**市の文化と観光をけん引し愛される施設に——津谷市長がいさつ**  
竣工式で津谷市長は「縄文館を単に博物館としての機能のみならず、市の文化と観光をけん引する施設として位置づけ、北海道・北東北の縄文遺跡群の世界遺産登録を目指す拠点として、皆さんに愛される施設となることを願っている。伊勢堂岱遺跡という地域の宝を次世代に受け継いでいくためにも、これまで以上のご協力を賜りたい」などとあいさつを述べました。

**オープンを祝いテープカット**  
津谷市長のあいさつのおと、秋田県北秋田地域振興局の水澤聡局長、秋田県議会の北林丈正議員、伊勢堂岱遺跡整備検討委員会の小林達雄委



員長が祝辞を述べ、続いて、工事経過報告、施工業者などへの感謝状の贈呈が行われました。  
竣工式の最後には、関係者によるテープカットが行われ、縄文館のオープンを待ちわびていた人たちが次々と入館し、伊勢堂岱遺跡や市内の縄文遺跡から出土した土器・土偶など約300点を興味深そうに観察し縄文文化の魅力に浸っていました。

**縄文館のオープンに合わせて遺跡の一般公開も4年ぶりに再開**  
見学環境整備のため休止していた遺跡の一般公開も縄文館のオープンと同時に4年ぶりに再開され、市民ボランティア「伊勢堂岱遺跡ワーキンググループ」の会員が、整備された遺跡に来場者を案内し、環状列石の特徴などを説明していました。  
遺跡の一般公開は10月末まで実施され、期間中の土・日曜と祝日には、ワーキンググループが縄文館に常駐し、無料でガイドを行います。

### 縄文館ご利用案内

開館時間 9時から17時  
休館日 毎週月曜日、年末年始  
観覧料 (大人)200円(団体10人以上150円)、(高校生以下)無料

### オープン記念イベント

【開催日】 5月5日(木)  
【会場】 縄文館土舞台とその周辺  
■勾玉づくり体験  
時間 9時～15時/参加費 無料  
■縄文音楽祭  
時間 13時～15時  
出演 唱歌を歌う会、あるまんど山平&ヴェルビエントス  
《お問い合わせ》  
伊勢堂岱縄文館 ☎84,8710