

お知らせ

自衛隊幹部候補生等採用試験

※受験資格の年齢はすべて平成30年4月1日時点での年齢です。

【一般幹部候補生】

▽大卒程度試験

- ① 22歳以上26歳未満の者
- ② 20歳以上22歳未満で大学を卒業（見込み含む）した者
- ③ 28歳未満の修士課程修了者等（見込み含む）

▽院卒者試験

20歳以上28歳未満の修士課程終了者等（見込み含む）

【歯科幹部候補生】

20歳以上30歳未満で専門の大学を卒業（見込み含む）した者

【薬剤科幹部候補生】

20歳以上28歳未満で専門の大学を卒業（見込み含む）した者

《共通事項》

試験日・試験会場

▽5月13日(土) 筆記試験

【会場】 秋田大学

▽5月14日(日) 筆記式操縦適性検査

※飛行要員希望者のみ

【会場】 自衛隊秋田地方協力本部

受付期間 5月5日(金)まで

【開申】 自衛隊秋田地方協力本部大館出張所 ☎0186-42-1398

求職者向け職業訓練生の募集

訓練期間(7か月)

6月14日(水)～12月26日(火)

時間 9時20分～15時40分

会場 ポリテクセンター秋田(潟上市)

訓練科・定員

▽テクニカルオペレーション科15人

▽建築RC施工科10人

募集期間 4月14日～5月11日

受講料 無料(テキスト別途)

応募資格 ハローワークに求職申込をされ、新たな技術・技能を身につけ再就職を希望される方

【開申】 ポリテクセンター秋田

☎018-873-3178

市営住宅 入居者募集



- ① 南鷹巣団地・・・鷹巣字平崎上岱13-2★  
簡易耐火2階建3LDK 月額13,700円～31,000円
- ② 胡桃館団地・・・綴子字胡桃館2★  
簡易耐火構造2階建3LDK 月額16,200円～37,200円
- ③ 林岱団地・・・八幡岱新田字林岱89-1★  
木造平屋1戸建3DK 月額9,200円～18,200円
- ④ 松ヶ丘団地・・・川井字松石殿1-254★  
▷木造平屋1戸建3DK 月額13,100円～22,000円  
▷木造平屋1戸建3LDK 月額16,800円～38,600円
- ⑤ 田の沢団地・・・川井字五郎左エ門田の沢5-6★  
木造2階4戸建2LDK  
月額18,800円～43,200円(共益費400円)
- ⑥ 上杉駅前団地・・・上杉字屋布岱61-52★  
木造平屋2戸建3LDK 月額25,100円～57,600円
- ⑦ 諏訪岱団地・・・米内沢字諏訪岱33-1★  
木造2階1戸建3LDK 月額50,000円～70,000円
- ⑧ 冷水岱団地・・・米内沢字冷水岱94-1★  
木造平屋4戸建2LDK 月額17,200円～45,600円
- ⑨ 三両団地・・・阿仁銀山字下新町51-4★  
木造平屋1戸建3DK 月額11,100円～22,400円
- ⑩ 上岱団地・・・阿仁水無字上岱64-2★  
木造平屋1戸建3DK 月額14,900円～34,300円
- ⑪ 上新町団地・・・阿仁水無字上新町東裏4-6★  
木造2階2戸建3LDK 月額17,500～40,200円
- ⑫ 畑町団地・・・阿仁水無字畑町東裏147  
▷木造平屋4戸建2LDK 月額23,900円～54,900円★  
▷木造平屋5戸建1LDK 月額19,100円～43,900円
- ⑬ サンコーポラスなかたい住宅・・・鷹巣字東中岱51-1  
鉄筋コンクリート造5階建3DK 月額40,800円(共益費800円)

※★印の住宅は単身入居できません  
各住宅の設備等については、市のホームページをご覧ください。

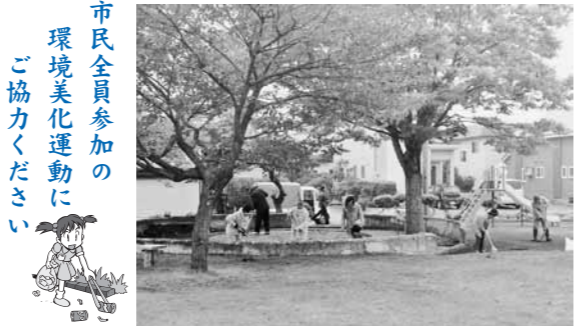
【入居資格】 収入基準を満たすこと/住宅に困窮していることが明らかなこと/市税等を滞納していないこと  
【敷金】 家賃の3か月分(退去時までの預り金)  
【募集期間】 第1回 4月3日(月)～7日(金) ※土日祝除く  
第2回 4月11日(火)～17日(月)  
【申込み先】 都市計画課(森) / 生活課(鷹) / 合川総合窓口センター / 阿仁総合窓口センター

※募集期間中は住宅案内を行っています。  
希望日の前日までに電話等で申込みください。

【開申】 都市計画課都市計画住宅係 ☎72-5246

全市一斉 春のクリーンアップ

4月16日(日) ※早朝1時間程度  
4月は「あきたクリーン強化月間」です



実施日や時間は、地区により異なる場合がありますので、自治(町内)会長にご確認ください。

生活課環境係 ☎62-1110  
合川総合窓口センター ☎78-2100  
森吉総合窓口センター ☎72-3111  
阿仁総合窓口センター ☎82-2111

北秋田市環境放射線量測定結果 問い合わせ 生活課環境係 ☎62-1110

観測地点	測定結果
市役所本庁舎前	0.03
" 合川庁舎前	0.03
" 森吉庁舎前	0.02
" 阿仁庁舎前	0.04
クリーンリサイクルセンター前	0.02
一般廃棄物最終処分場	0.02
鷹巣埋立地最終処分場	0.02

測定の結果、秋田県の通常レベルを超える数値は観測されていません。  
※県の通常レベル 0.022～0.086  
(単位:マイクロシーベルト毎時)

土地・家屋価格等縦覧 帳簿の縦覧ができます

【期間】 ※土日祝祭日を除く  
4月3日(月)～5月31日(水)  
【時間】 8時30分～17時15分  
【場所】 ▽税務課(分庁舎)  
▽各総合窓口センター  
【対象】 市内に所在する土地、家屋の固定資産税の納税義務者及び納税管理人又はその代理人  
【必要な物】 印鑑/本人確認書類 / 委任状(代理人の場合のみ)  
【開申】 税務課市税係 ☎62-1116

協会けんぽの保険料率が変わります(4月納付分から)

「協会けんぽ」とは主に中小企業の従業員とそのご家族が加入する健康保険です。全国との医療費格差の拡大などにより、平成29年4月納付分から健康保険料率が次とおり変わります。  
▽健康保険料率 10・16% (現行10・11%)  
※40歳から64歳までの介護保険料率は、全国一律で引き上げとなります。  
▽介護保険料率 1・65%  
【開申】 協会けんぽ秋田支部 ☎018-883-1841

「まちがこうなったらいいのになあ」など 日頃、感じていることを行動にしてみませんか 市民提案型まちづくり事業補助金

今年も市では、自発的に地域課題の解決や地域振興などに取り組む団体を応援します。

補助額(補助対象経費 × 補助率 + 加算額)

補助対象経費	補助率	加算額
30万円以下	70%以内	-
50万円以下	60%以内	3万円
100万円以下	50%以内	8万円
100万円超え	45%以内	13万円

申請方法 申込書に必要事項を記入のうえ、提出ください。  
※申込書等は、各庁舎と各公民館へ備え付けるほか、市のホームページにも掲載します。

募集 1回目 4月28日(金) / 2回目 6月30日(金)  
締切 3回目 7月28日(金) / 4回目 9月29日(金)

【開申】 生活課地域推進係 ☎62-6628

農業委員を募集します

＜対象者＞ 農地に関する識見を有し、農地等の利用の最適化の推進に関する事項、その他の農業委員会の所掌に属する事項に関して、その職務を適切に行うことができる方

＜募集方法＞ 推薦又は応募  
1. 推薦...団体推薦又は農業者3人以上の推薦  
2. 応募...個人による応募

＜応募用紙＞ 農業委員会事務局及び各総合窓口センターの窓口に配置しているほか、市ホームページからダウンロードができます。

＜応募方法＞ 応募用紙に必要な書類を添えて、持参により農業委員会事務局に提出ください。

＜受付期間＞ 4月3日(月)～5月8日(月) [平日] 8時30分～17時15分

任期 平成29年7月20日～平成32年7月19日  
定数 38人

【開申】 農業委員会事務局(本庁舎2階) ☎62-6609