

平成29年度北秋田市「出前講座」メニュー

No.	講座名	内容
1	北秋田市総合計画と総合戦略について	北秋田市の将来像の実現に向けた施策の方向性を定めた総合計画と、地方創生で策定した人口ビジョン及び総合戦略について説明します。
2	統計数値からみた北秋田市の現状	各種統計結果等からみた北秋田市の現状の概要と県内他自治体との比較を解説します。
3	地域公共交通について	高齢者等の生活を支える公共交通の現状や今後の取組について説明します。
4	戸籍制度のあらまし	戸籍制度の意義と変遷をわかりやすく説明します。
5	国民健康保険について	国民健康保険制度や各種申請等について説明します。
6	健康づくり講座	心身の健康づくり実践に向けた講話や体操等を実施します。
7	介護予防講座	高齢者の皆さんが地域で元気に暮らし続けられるよう、介護予防・認知症予防についての講話や運動等の体験プログラムを実施します。
8	介護保険制度について	介護保険制度の概要やサービスの内容、利用の手続きについて説明します。
9	北秋田市在宅福祉サービス	介護保険制度以外の高齢者福祉サービスの内容や対象者の条件、利用料について説明します。
10	家庭ごみの分別について	ゴミの分別について、サンプル等を使って説明します。
11	森吉山の魅力と観光	花の百名山で知られる森吉山について、阿仁スキー場のゴンドラを活用した魅力と観光について説明します。
12	公共下水道の計画について	公共下水道の現状と今後の計画について説明します。
13	救命救急講習	応急手当の方法や救急医療体制の現状について説明します。
14	雪下ろし事故防止	雪下ろしの事故防止対策やロープ結索の方法について説明します。
15	防火・防災講習	防火や地震等の災害対応について説明します。
16	北秋田市の教育事情	北秋田市の小・中学校の学力等の状況、北秋田市の教育の目指すもの、解決すべき課題など、北秋田市の学校教育について幅広く説明します。
17	歴史に学ぶ古代の災害講座	西暦915年の十和田火山大噴火や綴子の胡桃館遺跡から歴史上の災害を学びます。
18	世界遺産講座	世界遺産登録を目指し見学環境を整備した伊勢堂岱遺跡、伊勢堂岱縄文館の概要について説明します。
19	生涯学習と生きがいづくり	生涯学習に関する情報や取り組み、学校支援の活動状況や各公民館情報について説明します。
20	防災講座（土砂・風水害等）	土砂・洪水災害から身を守るために知っておきたいことや地域住民同士が互いに助け合う「自主防災組織」について説明します。
21	マイナンバー制度について	マイナンバー制度の概要やマイナンバーカードの交付、マイナンバーに便乗した不正行為に対する注意について説明します。
22	障害者差別解消法について	障がいとは、差別とはどのようなものか。どのように配慮し、対応すればよいのか。障害者差別解消法について説明します。

お訪ねします！皆さんのもとへ…

市職員による 出前講座

市が行っている事業や取り組みについて、市民の皆さんのところへ職員が出向いてご説明します。「ここが知りたい」「これを聞きたい」…。幅広い要望にお応えするため、福祉や環境、産業、防災、教育など22種類の講座メニューを取りそろえました。市民の皆さんからの「ご注文」をお待ちしています。

期間 平成29年4月1日～平成30年3月31日

時間 午前10時から午後8時（土日、祝日も可能です）
 なお、講座の時間については、1講座につき2時間以内とします。

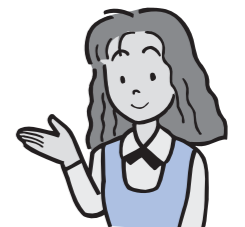
会場 各公民館や町内会館など、市内の施設での開催とします。
 ※会場の手配、準備及び片付け、使用料（有料の場合）は申込者の負担でお願いします。

対象 原則10人以上で北秋田市民を対象とします。
 ※特定の政治活動や宗教の布教活動、営利を目的とした集会、苦情や要望を寄せるためだけの講座はお受けしません。

申込方法 申込書に必要事項を記入のうえ、実施希望日の21日前までに事務局（生涯学習課）または最寄りの公民館に提出してください。※FAX・郵送・メールでも受付します。

申込書到着後に担当課と日程等を調整し、開催の可否を申込者に連絡します。なお、開催可否の連絡まで数日を要する場合があります。あらかじめご了承ください。

次ページに掲載している出前講座メニューのほかにも、開催を希望する講座内容がありましたら、お気軽にご相談ください。担当者調整して開催できる場合や市主催以外（秋田県など）の出前講座を紹介できる場合があります。



【お申し込み・お問い合わせ・ご相談】
 北秋田市生涯学習推進本部事務局（生涯学習課内）
 ☎ 62-1130 FAX 62-1669
 メール be-syougai@city.kitaakita.akita.jp