

3 職員手当

①期末手当・勤勉手当の支給割合(平成29年度)

区 分	期 末 手 当	勤 勉 手 当
6 月 期	1.175 月分	0.775 月分
12 月 期	1.325 月分	0.825 月分
合 計	2.500 月分	1.600 月分

②扶養手当・住居手当・通勤手当

手当名	区 分	手 当 額
扶養手当	配偶者	10,000 円
	子	8,000 円
	特定扶養の加算額	5,000 円
	父母等	6,500 円
	配偶者のない1人目(子)	10,000 円
	配偶者のない1人目(父母等)	9,000 円
住居手当	借 家	最高 27,000 円
通勤手当	交通機関利用	最高 55,000 円
	交通用具(自動車等)	最高 31,600 円



4 特別職の給料など

①特別職の給料・報酬など

区 分	給 料・報 酬(月 額)	期 末 手 当
市 長	847,000 円	6 月 期 1.450 月分 12 月 期 1.575 月分 合 計 3.025 月分
副 市 長	624,000 円	
教 育 長	552,000 円	
議 長	356,000 円	
副 議 長	320,000 円	
議 員	302,000 円	

5 職員数の状況

①一般行政職の級別職員数(平成29年4月1日)

区 分	標準的な職務内容	職員数 人	構成比 %
1 級	主 事	43	15.5
2 級	主 任	31	11.2
3 級	主 査	62	22.4
4 級	副 主 幹	51	18.4
5 級	主 幹	52	18.8
6 級	課 長	27	9.7
7 級	部 長	11	4.0
合 計		277	100.0

※税務職・保健職・企業職・技能労務職・福祉職・教育職・医療職・消防職を除きます。



②部門別職員数(各年4月1日)

区 分	職 員 数	対前年増減数		
		H28	H29	
一 般 行 政 部 門				
議 会	5	5	0	
総 務	83	87	4	
税 務	22	21	△1	
民 生	69	68	△1	
衛 生	35	33	△2	
労 働	0	0	0	
農 林 水 産	21	21	0	
商 工	14	15	1	
土 木	21	21	0	
小 計	270	271	1	
特 別 行 政 部 門				
(教育)	56	53	△3	
(消防)	96	96	0	
普 通 会 計	422	420	△2	
公 営 企 業 等				
病 院	30	31	1	
水 道	13	11	△2	
下 水 道	7	7	0	
そ の 他	19	19	0	
小 計	69	68	△1	
合 計	491	488	△3	

市職員の給与と職員数の状況

☎ 総務課総務係 ☎62-1111

市職員の給与等の実態について、平成29年4月1日現在で行われた「地方公務員給与実態調査」に基づき、その概要をお知らせします。

なお、同調査結果は、3月中に市ホームページに掲載する予定です。
※市職員の給与は、人事院の給与勧告及び国や他の団体との均衡を考慮しながら市議会の審議を経て条例で定めています。

1 人件費の状況

①人件費(平成28年度普通会計決算)

住 民 基 本 台 帳 人 口	33,505 人
歳 出 額 (A)	23,684,662 千円
実 質 収 支	594,225 千円
人 件 費 (B)	3,845,727 千円
人件費率 (B/A) 28年度	16.2 %

※住民基本台帳人口は、平成29年1月1日現在です
※実質収支は、形式収支(歳入-歳出)から翌年度に繰り越しすべき財源を控除した決算額です
※人件費は、特別職に支給される給与、報酬等を含みます

②職員給与費(平成29年度一般会計当初予算)

職 員 数 (A)		418 人
給 与 費	給 料	1,548,517 千円
	職 員 手 当	313,308 千円
	期 末 ・ 勤 勉 手 当	599,607 千円
	計 (B)	2,461,432 千円
1 人 当 た り 給 与 費 (B/A)		5,889 千円

※特別会計職員を除く一般職員
(職員数は当初予算計上時の人数です)

2 平均給与額、初任給など

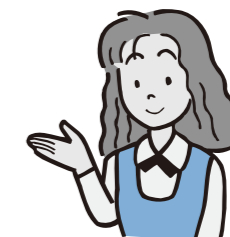
①職員の平均給与月額など(平成29年4月1日)

区 分	平均給料月額	平均給与月額	平均年齢
一般行政職	311,720 円	361,465 円	42歳 1 ヶ月
技能労務職	319,371 円	327,908 円	55歳 9 ヶ月

※平均給与月額には、扶養手当、住居手当、通勤手当等を含みます

②初任給の状況(平成29年4月1日)

区 分	給 料 月 額	
一 般 行 政 職	大 学 卒	179,643 円
	高 校 卒	147,283 円



③ラスパイレ指数の状況(平成29年4月1日)

平成29年度	97.1
--------	------

※国家公務員の給料月額を100とした給与水準

④経験年数別・学歴別平均給料月額の状況(平成29年4月1日)

区 分	経 験 年 数 7 ~ 10 年 未 満	経 験 年 数 10 ~ 15 年 未 満	経 験 年 数 15 ~ 20 年 未 満	
一 般 行 政 職	大 学 卒	228,407 円	272,727 円	304,811 円
	高 校 卒	198,175 円	225,108 円	268,217 円