

平成27年度

福祉の概要

北 秋 田 市

目 次

北秋田市のすがた	1
健康福祉部（福祉事務所）の機構	2
健康福祉部（福祉事務所）の事務分掌	3
福祉行政予算の状況	5
地域福祉	8
障害福祉	10
児童福祉	15
母子福祉	19
父子福祉	20
生活保護	22
高齢福祉	25
介護保険	28
地域包括支援センター	32
高齢者福祉施設・介護サービス事業所一覧	34

北秋田市のすがた

北秋田市は秋田県の北部中央に位置し、平成17年3月に北秋田郡鷹巣町、合川町、森吉町、阿仁町の4町が合併し誕生した市であり、面積約1152.76km²と県全体の約1割を占め、県都秋田市から北東へ60km、東は大館市・鹿角市、西は能代市など県内主要都市に隣接している。

市北部を横断する米代川中流部の鷹巣盆地を中心として、米代川の支流である阿仁川や小阿仁川等の河川流域に優れた農地を形成し、市の中央部には花の百名山として名高い森吉山が勇壮にそびえ、春夏の高山植物や秋の紅葉そして冬の樹氷に彩られ、豊かな自然のシンボルとなっている。

当市には、古くから伝わる重要無形民俗文化財である「根子番楽」、ギネスブックに認定された世界一の綴子大太鼓や世界各国の太鼓を展示している「大太鼓の館」、熊等の狩猟を生業とする集団「マタギ」の発祥の地として「マタギ資料館」などがあり、豊かな伝統と文化が育まれている。

近年では、比内地鶏をはじめとする地域物産品のブランド化に力を入れており、販路拡大を推進している。最近では、テレビで紹介され人気のでている商標登録済の「バター餅」が注目を浴びている。

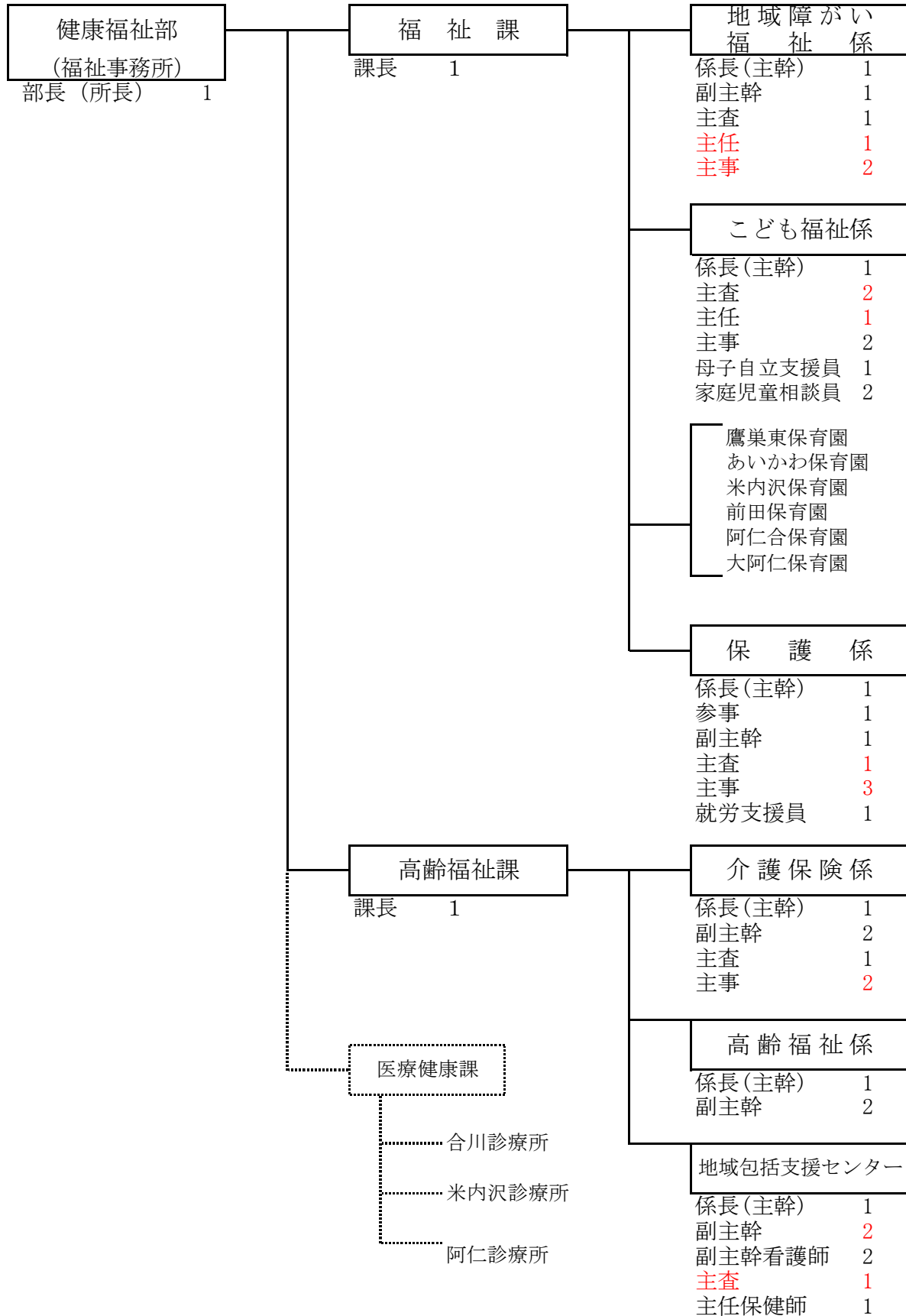
市の中心である鷹巣地区は、日本三大銅山の一つである阿仁鉱山の荷物の荷揚げなどの中継地点として発展してきたが、ここを中心に道路網や公共交通機関も縦横に整備されており、東西に国道7号線とJR奥羽本線、南北には国道105号線と285号線、秋田内陸線縦貫鉄道（鷹巣⇔角館）が主要な交通網を形成している。

秋田県第2空港として開港した大館能代空港は東京便が定期運行されており、秋田空港と青森空港の中間に位置していることから大館市、能代市を主な利用圏とし、ビジネス効果を生み出している。また、世界自然遺産である白神山地、十和田湖、八幡平など自然豊かな観光資源に恵まれた観光拠点空港の役割も果たしている。

当市では、このような自然、歴史、文化等の地域資源を活用して、『自然』『人』が調和し活気とぬくもりのある交流都市」を目指している。

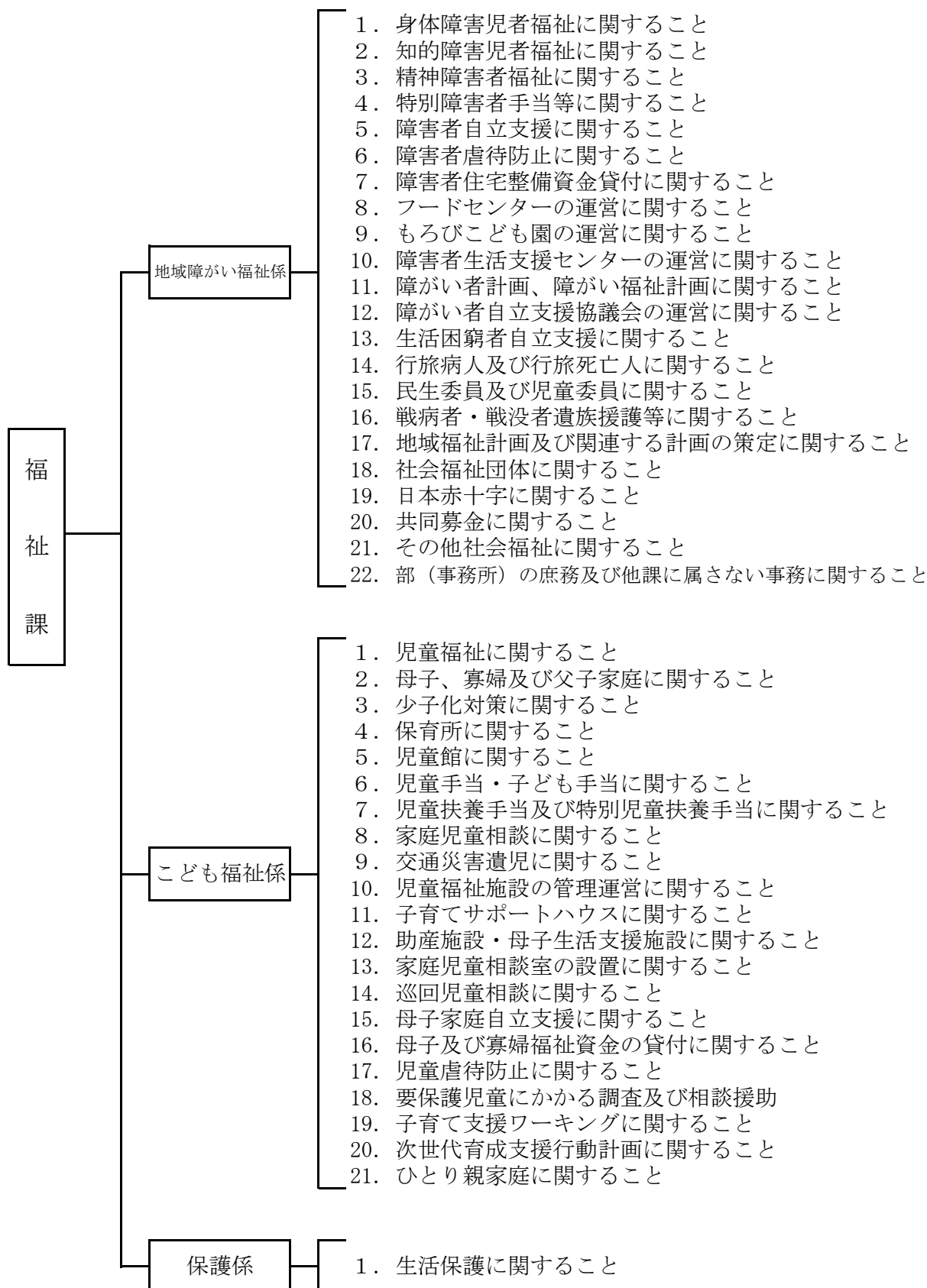
健康福祉部（福祉事務所）の機構

（平成27年4月1日現在）

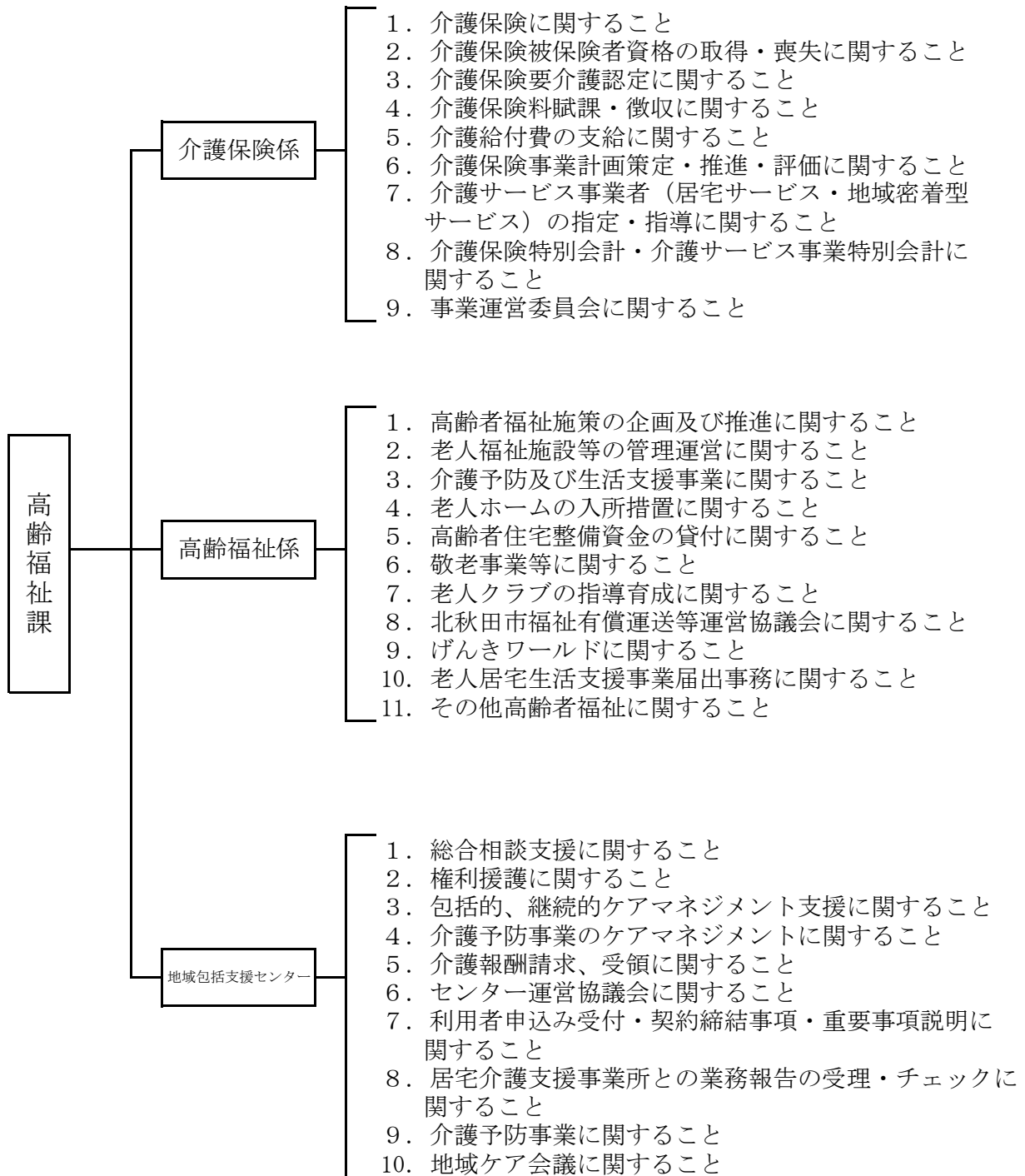


健康福祉部（福祉事務所）の事務分掌

（１）福祉課



(2) 高齢福祉課



福祉行政予算の状況

(単位：千円)

区 分	平成27年度当初予算	
	金額	構成比 (%)
一般会計総額	22,223,289	100.0
3. 民生費	5,101,659	23.0
1. 社会福祉費	2,688,736	12.1
1. 社会福祉総務費	371,097	1.7
2. 老人福祉費	1,309,664	5.9
3. 障害者福祉費	937,030	4.2
4. 臨時福祉給付金	70,945	0.3
2. 児童福祉費	1,778,621	8.0
1. 児童福祉総務費	83,093	0.4
2. 児童措置費	1,105,447	5.0
3. 母子父子福祉費	12,107	0.1
4. 児童福祉施設費	553,396	2.5
5. 児童館費	24,578	0.1
3. 生活保護費	634,302	2.9
1. 生活保護総務費	73,040	0.3
2. 扶助費	561,262	2.5
介護保険特別会計	5,149,625	
介護サービス事業特別会計	107,677	

※ 民生費の金額には災害救助費（373千円）、国民年金事務費（7,710千円）が、社会福祉総務費の金額には医療給付費（308,726千円）、後期高齢者医療費（578,618千円）が、それぞれ含まれている。

平成27年度 福祉関係予算主要事業内訳

(単位：千円)

項 目	予 算 額	事 業 別 予 算 内 訳	
社会福祉総務	371,097	生活困窮者自立支援事業	20,000
		民生委員関係費	11,435
		社会福祉協議会関係費	30,000
老人福祉	1,309,664	老人クラブ活動支援事業	5,102
		老人保護措置費（他市町村養護施設への入所者分）	27,544
		緊急通報体制整備事業（あんしん電話）	3,862
		敬老事業	9,438
		外出支援サービス事業	8,225
		生活管理指導員派遣事業	576
		食の自立支援事業	25,746
		家族介護慰労金支給事業	17,480
		老人福祉入浴事業	750
		福祉の雪事業	21,000
		げんきワールド管理運営費	7,907
		サテライトステーションつづれこ指定管理料	762
		地域福祉センター指定管理料	830
		老人憩いの家ことぶき荘指定管理料	2,100
		サポートハウスたかのす指定管理料	21,000
		森吉生活支援ハウス指定管理料	21,312
		合川高齢者生活支援施設指定管理料	6,900
		軽費老人ホーム大野台エコーハイツ指定管理料	72,700
		阿仁養護老人ホームもろび苑指定管理料	102,600
		ゲートボール場管理費	1,809
		100歳祝事業	894
		高齢者住宅整備資金貸付金	1,500

項 目	予 算 額	事 業 別 予 算 内 訳	
障害者福祉	937,030	障害児通園施設指定管理料	13,892
		フードセンターたかのす指定管理料	9,425
		障害者地域生活支援センター指定管理料	11,300
		特別障害者手当等給付費	9,858
		自立支援医療（更生医療）費	32,470
		自立支援医療（育成医療）費	1,080
		自立支援介護・訓練等給付費	794,551
		障害者（児）補装具給付・修理費	7,100

		意志疎通支援事業	11
		手話通訳奉仕員養成事業	259
		日常生活用具給付費	10,133
		移動支援事業	2,076
		障害者外出支援事業	4,956
		地域活動支援センター事業補助	6,177
		福祉ホーム運営費補助	274
		身体障害者等訪問入浴事業	3,022
		日中一時支援業	8,280
		成年後見制度利用支援事業	120
		生活サポート事業	720
		身体障害者等自動車運転免許取得費助成事業	200
		身体障害者用自動車改造費助成事業	100
		障害者福祉タクシー運行事業	205
		在宅酸素療法者電気料助成事業	362
		人工透析通院交通費助成事業	587
		障害者住宅整備資金貸付金	1,500
		障害児通所等給付費	13,426
臨時福祉給付金	70,945	臨時福祉給付金	60,000
児 童 福 祉	1,778,641	子育てサポートハウス管理運営委託運営	14,789
		保育所地域活動事業	1,500
		一時保育事業	4,546
		延長保育促進事業	31,902
		地域子育て支援センター事業	17,000
		障害児保育事業	15,900
		私立保育園運営費	510,803
		すこやか子育て支援事業	165
		家庭児童相談室	3,935
		児童手当給付事業	380,446
		子育て世帯臨時特例給付金事業	10,872
		児童扶養手当給付費	124,082
		母子生活支援施設措置費	7,465
		ひとり親等住宅整備資金貸付事業	1,500
		ひとり親家庭援助費事業	2,492
		児童館運営管理委託運営	24,549
生 活 保 護	634,302	生活保護各種扶助費	560,124

地 域 福 祉

1. 心配ごと相談（平成27年度）

開設日	(日)	177
相談内容別件数	生計	22
	家族関係	7
	人権・法律	17
	苦情	3
	財産	13
	医療	6
	悪徳商法・サラ金	10
	精神衛生	3
	事故	4
	住宅	3
	結婚・離婚	9
	老人福祉	6
	土地	10
	職業・生業	1
	年金	0
	児童福祉（母子心身）	1
	介護	2
	その他	52
合 計	(件)	169

2. 民生児童委員・主任児童委員の活動状況

北秋田市の民生委員児童委員協議会は、平成27年4月1日、民生児童委員137人（定数141人）及び主任児童委員9人（定数9人）で構成されています。市内4地区単位民生児童委員協議会において、高齢者世帯や一人暮らし世帯の見守りや支援など、地域における身近な相談・支援者として活躍するとともに、関係機関と連携を図りながら地域の福祉ネットワーク構築に取り組んでいます。

(1) 民生児童委員・主任児童委員の状況

(単位：人)

地 区 名	民生児童委員			主任児童委員			合 計
	男	女	計	男	女	計	
鷹 巣	25	42	67	1	2	3	70
合 川	8	20	28	1	1	2	30
森 吉	5	17	22	0	2	2	24
阿 仁	11	9	20	0	2	2	22
計	49	88	137	2	7	9	146

(2) 民生委員・児童委員の活動状況

(単位：件)

区 分 / 年 度		22	23	24	25	26
内 容 別 相 談 ・ 支 援 件 数	在 宅 福 祉	517	458	271	220	137
	介 護 福 祉	142	104	97	73	42
	健 康 ・ 保 険 医 療	291	190	251	146	122
	子 育 て ・ 母 子 保 健	75	69	70	65	25
	子 ど も の 地 域 生 活	358	414	442	393	268
	子 ど も の 教 育 ・ 学 校 生 活	349	388	481	334	246
	生 活 費	182	117	93	105	62
	年 金 ・ 保 険	21	23	7	23	19
	仕 事	67	19	15	6	11
	家 族 関 係	198	167	105	109	117
	住 居	95	147	119	97	85
	生 活 環 境	485	482	438	500	335
	日 常 的 な 支 援	1,362	1,468	1,221	1,496	1,015
	そ の 他	1,627	1,501	1,245	1,367	1,081
計	5,769	5,547	4,855	4,934	3,565	
・分 支 野 援 別 件 数 数	高 齢 者 に 関 す る こ と	3,168	2,988	2,595	2,598	1,828
	障 害 者 に 関 す る こ と	433	316	205	250	166
	子 ど も に 関 す る こ と	784	924	998	1,102	741
	そ の 他	1,384	1,319	1,057	984	825
	計	5,769	5,547	4,855	4,934	3,560
活 動 の 他 の 件 数	調 査 ・ 実 態 把 握	2,367	2,683	2,030	2,012	1,660
	行 事 ・ 事 業 ・ 会 議 へ の 参 加 協 力	2,626	2,384	2,282	2,492	2,032
	地 域 福 祉 活 動 ・ 自 主 活 動	4,364	4,456	4,508	4,501	3,432
	民 児 協 運 営 ・ 研 修	2,338	1,986	2,035	2,173	1,779
	証 明 事 務	289	358	242	283	113
	要 保 護 児 童 の 発 見 の 通 告 ・ 仲 介	60	39	26	42	52
回 訪 数 問	訪 問 ・ 連 絡 活 動	16,988	18,342	16,509	14,650	12,595
	そ の 他	8,936	8,616	7,741	6,917	5,665
回 調 連 数 査 絡	委 員 相 互	4,393	3,653	3,233	3,346	2,747
	そ の 他 の 関 係 機 関	4,324	3,732	3,240	3,323	2,209
活 動 日 数		17,830	16,493	15,496	15,225	12,556

障害者福祉

1. 自立支援給付

①障害支援区分認定の状況（平成27年3月31日現在）（人）

障害支援区分							
非該当	区分1	区分2	区分3	区分4	区分5	区分6	合計
1	5	19	39	58	51	56	229

②サービス受給の状況（平成27年3月31日現在）（人）

区分	児童	非該当	区分1	区分2	区分3	区分4	区分5	区分6	合計
居宅介護	1	1	2	6	5	2	2	3	22
行動援護	3	1	0	0	1	1	0	0	6
同行援護	0	1	0	1	1	0	0	0	3
重度訪問介護	0	0	0	0	0	0	0	0	0
療養介護	0	0	0	0	0	0	1	3	4
生活介護	0	1	0	2	15	43	43	45	149
短期入所	2	1	0	0	1	2	2	1	9
施設入所支援	0	1	1	1	15	38	41	45	142
自立訓練	0	5	0	2	4	1	0	1	13
就労移行支援	0	1	0	2	1	1	0	0	5
就労継続支援	0	48	2	7	12	4	1	0	74
共同生活援助	0	6	1	8	10	11	0	0	36
共同生活介護	0	0	0	3	7	5	0	0	15
計	6	66	6	32	72	108	90	98	478

児童発達支援・放課後デイ	39
計画相談支援	198

③自立支援医療費の状況（平成27年3月31日現在）（人）

更生医療			育成医療	精神通院
人工透析	その他	計		
50	9	59	12	426

④補装具費の支給（平成27年3月31日現在）（人）

区分	義肢	装具	座位	眼鏡	補聴器	電動車いす	車いす	盲人安全つえ	歩行補助つえ	歩行器	計
交付	3	7	0	0	22	0	6	0	2	1	41
修理	0	8	2	0	4	4	8	0	0	0	26

⑤地域生活支援事業の利用状況（平成27年3月31日現在：実利用者）（人）

意思疎通支援	日常生活用具給付	移動支援（個別）	福祉ホーム	訪問入浴	日中一時支援	地域活動支援センター
2	92	5	1	3	27	8

⑥施設利用の状況（平成27年3月31日現在）

（人）

施設名	サービス名	所在地	利用者数
フードセンターたかのす	就労継続支援B型	北秋田市	17
もろびこども園	児童発達支援・放課後デイ	北秋田市	31
どじょっこハウス	就労継続支援A型・就労継続支援B型	北秋田市	33
指定障害者支援施設愛生園	施設入所支援・生活介護・短期入所	北秋田市	46
就労継続支援事業所厚生園	施設入所支援・就労継続支援B型・生活介護・短期入所	北秋田市	14
グリーンハウス	施設入所支援・生活介護・短期入所	北秋田市	12
指定障害者支援施設合川新生園	施設入所支援・生活介護・短期入所	北秋田市	1
指定障害者支援施設阿仁かざはり苑	施設入所支援・生活介護	北秋田市	1
家族寮	共同生活援助	北秋田市	6
吉野更生園	共同生活援助・施設入所支援・生活介護・短期入所	北秋田市	12
大野岱吉野学園	共同生活援助・施設入所支援・生活介護・短期入所	北秋田市	16
指定障害者支援施設森幸園	施設入所支援・生活介護・就労継続支援B型	北秋田市	4
障害者支援施設小又の里	施設入所支援・就労継続支援B型	北秋田市	1
指定障害者支援施設あすなろ	施設入所支援・生活介護	小坂町	6
指定障害者支援施設更望園	施設入所支援・生活介護	小坂町	1
グループホームハンズ	共同生活援助	鹿角市	1
指定障害者支援施設東山学園	施設入所支援・自立訓練（生活訓練）・就労移行支援・生活介護・短期入所	鹿角市	6
グループホームアルプス	共同生活援助	鹿角市	2
グループホーム鹿角親交会	共同生活援助	鹿角市	1
ケアホームけふの郷	共同生活援助	鹿角市	2
地域支援サービスひなたぼっこ	就労継続支援B型	鹿角市	1
軽井沢福祉園	施設入所支援・生活介護	大館市	6
グループホーム軽井沢福祉園	共同生活援助	大館市	4
道目木更生園	施設入所支援・生活介護	大館市	12
グループホーム矢立育成園	共同生活援助	大館市	2
日中活動事業所とむとむ	就労移行支援B型	大館市	2
白沢通園センター	就労継続支援B型	大館市	6
矢立育成園	施設入所支援・生活介護	大館市	2
障害者支援施設虹のいえ	施設入所支援・共同生活援助・自立訓練（生活訓練）・就労移行支援・生活介護・短期入所	藤里町	18
二ツ井めぐみホーム	共同生活援助・短期入所	能代市	3
二ツ井めぐみ園	就労継続支援B型	能代市	5
みたね指定生活介護事業所	生活介護	三種町	1
大日寮	施設入所支援・生活介護	三種町	3
障害者支援施設桐ヶ丘	施設入所支援・生活介護	井川町	3
グループホーム久盛会	共同生活援助	秋田市	1
クローバー就労継続支援事業所	就労継続支援B型	秋田市	1
伊東重度障害者センター	施設入所支援・自立訓練（機能訓練）	静岡県	1
共同生活介護事業所げんきハウス金足	共同生活援助・共同生活介護	秋田市	2
指定障害者支援施設秋田ワークセンター	施設入所支援・就労継続支援B型	秋田市	1
秋田県心身障害者コロニー	施設入所支援・生活介護	秋田市	1
秋田県身体障害者更生訓練センター	施設入所支援・自立訓練（機能訓練）・生活介護	秋田市	2
障がい者支援施設ほくと	施設入所支援・生活介護	秋田市	2
医療法人久幸会障害者グループホーム	共同生活援助	秋田市	1
雄高園	施設入所支援・生活介護	秋田市	2
手形ハウス	宿泊型自立訓練・自立訓練（生活訓練）・就労継続支援B型	秋田市	1
身体障害者授産施設「はまなす園」	施設入所支援・生活介護	由利本荘市	1
独立行政法人国立病院機構あきた病院	療養介護	由利本荘市	4
湯沢雄勝広域市町村圏組合やまばと園	施設入所支援・生活介護	湯沢市	1
多機能型事業所錦木ワークセンター	生活介護・就労継続支援B型	鹿角市	3
花つぼみ	共同生活援助	秋田市	1
友生	宿泊型自立訓練・自立訓練（生活訓練）短期入所	大館市	2
かづの就労センター	生活介護・就労継続支援B・自立訓練（生活訓練）・短期入所	鹿角市	3
合計			311

2. 障害児通園給付（平成27年3月31日現在） (人)

児童発達支援	放課後等ディサービス	保育所等訪問支援
31	8	0

3. 身体障害者の状況

①男女別、年齢階層別の状況（平成27年3月31日現在） (人)

区分	男	女	計	0～14歳	15～17歳	18～59歳	60～64歳	65歳以上
1級	266	301	567	7	1	65	42	452
2級	152	167	319	1	0	44	23	251
3級	179	265	444	3	1	48	23	369
4級	202	311	513	2	0	49	31	431
5級	61	54	115	1	0	14	12	88
6級	71	64	135	0	0	4	17	114
総数	931	1,162	2,093	14	2	224	148	1,705

②級別、障害別の状況（平成27年3月31日現在） (人)

区分	肢体	視覚	聴覚	平衡機能	音声言語	心臓	腎臓	呼吸器	膀胱直腸	肝臓	計
1級	187	40	3	0	0	274	55	6	0	2	567
2級	252	39	21	0	5	1	1	0	0	0	319
3級	311	5	35	1	12	29	8	42	1	0	444
4級	358	9	31	0	8	8	2	13	84	0	513
5級	102	12	1	0							115
6級	59	9	67	0							135
総数	1,269	114	158	1	25	312	66	61	85	2	2,093

③障害の原因別の状況（平成27年3月31日現在） (人)

区分		18歳未満	18歳以上	総数
疾病等による障害	脳性マヒ	2	33	35
	骨髄性マヒ	0	2	2
	進行性筋萎縮症	0	3	3
	骨関節疾患	0	112	112
	脳血管疾患	5	1,078	1,083
	リウマチ性疾患	0	0	0
	目の疾患	0	114	114
	耳の疾患	1	157	158
	胸郭形成	0	0	0
	呼吸器系疾患	0	61	61
	心臓疾患	8	304	312
	腎臓疾患	0	66	66
	膀胱・直腸疾患	0	85	85
	小腸疾患	0	2	2
	その他	0	2	2
計 (A)	16	2,019	2,035	
事故等による障害	戦傷病・戦災	0	1	1
	業務上の災害	0	11	11
	交通事故	0	6	6
	その他	0	40	40
	計 (B)	0	58	58
総数 (A)+(B)		16	2,077	2,093

4. 知的障害児・者の状況

①男女別、年齢階層別の状況（平成27年3月31日現在） (人)

区分	男	女	計	軽度	中度	重度	最重度	重症心身
0～14歳	22	9	31	6	4	11	5	5
15～17歳	10	5	15	10	0	4	0	1
18～59歳	121	70	191	108	9	63	2	9
60～64歳	18	14	32	6	2	22	0	2
65歳以上	38	40	78	14	0	60	0	4
総数	209	138	347	144	15	160	7	21

②施設入所等の状況（平成27年3月31日現在） (人)

区分	軽度	中度	重度	最重度	重症心身	計
知的障害児施設	0	0	0	0	0	0
重症心身障害児施設	0	0	0	0	0	0
救護施設	0	1	5	0	1	7
身障関係施設	0	0	0	0	0	0
老人関係施設	0	0	8	0	2	10
知的障害者施設	0	0	0	0	0	0
障害者支援施設	0	0	91	2	12	105
通勤寮	0	0	0	0	0	0
福祉ホーム	0	0	0	0	0	0
グループホーム・その他	29	5	0	0	0	34
計	29	6	104	2	15	156

③在宅者の状況（平成27年3月31日現在） (人)

区分	軽度	中度	重度	最重度	重症心身	計
就労中	36	1	0	0	0	37
在宅サービス利用	7	0	0	0	0	7
家事手伝い	30	2	0	0	0	32
入院	0	0	0	0	0	0
児童	16	4	15	5	6	46
その他	26	2	41	0	0	69
計	115	9	56	5	6	191

5. 精神障害者手帳交付状況

①精神障害者保健福祉手帳交付状況（平成27年3月31日現在） (人)

1級	2級	3級	計
60	114	22	196

6. 特別障害者手当等（平成27年3月31日現在）

区分	特別障害者手当		障害児福祉手当		福祉手当（経過措置）	
	受給者数(人)	支給額(円)	受給者数(人)	支給額(円)	受給者数(人)	支給額(円)
25年度	16	5,292,460	20	4,089,160	2	441,880
26年度	16	4,968,720	19	3,423,560	2	339,520

7. 障害者外出支援及び福祉タクシー利用状況（平成27年3月31日現在）（人）

区 分	外出支援	福祉タクシー
延べ利用回数	2,777	199

8. 在宅酸素療法者酸素濃縮器電気料助成状況（平成27年3月31日現在）（人）

対象者数	31
------	----

9. 公共料金の割引等（平成27年3月31日現在）

区 分	件数
有料道路割引申請の受理	124
NHK受信料免除申請の受理	53
生計同一証明	52

こども福祉

1. 経路別児童受付

(人)

	都道府県			市町村			児童福祉施・指定医療機関			保健所及び医療機関		学校等			里親	児童委員	家族・親戚	近隣・知人	児童本人	その他	計	(再掲)		
	児童相談所	福祉事務所	その他	福祉事務所	保健センター	その他	保育所	児童福祉施設	指定医療機関	警察等	保健所	医療機関	幼稚園	学校								教育委員会等	巡回相談	電話相談
男	4			3	21	10	3	2						20	5			16	1			85	32	2
女	3		1		10	3	2							6	2		1	6			1	35	12	1

2. 相談種類別児童受付

(人)

	養護相談		保健相談	障害相談						非行相談		育成相談				その他の相談	計	(再掲)		
	児童虐待相談	その他の相談		肢体不自由相談	視聴覚障害相談	言語発達障害等相談	重症心身障害相談	知的障害相談	自閉症等相談	ぐ犯行為等相談	触法行為等相談	性格行動相談	不登校相談	適正相談	育児・しつけ相談			児童虐待通告	いじめ相談	児童売春等被害相談
0歳		4															4			
1歳	1	1				2										1	5	1		
2歳	1					3	1										5	1		
3歳						7	1							3			11			
4歳						10								4			14			
5歳		2				2	1							10	2		17	2		
6歳	1	2												7			10	1		
7歳	1	1						1						4			7	1		
8歳		2						1						2		1	6			
9歳	1	1							2					2	1		7	1		
10歳	1	2												5			8	1		
11歳	1													2	4		7	1		
12歳	1								2					2	2		7	1		
13歳								1							2	3	6			
14歳															1		1			
15歳								1							1		2			
16歳																	0			
17歳								1									1			
18歳以上								1									2			
計	8	15	0	0	0	24	0	13	0	0	0	41	6	10	2	1	120	10	0	0

3. 相談種類別処理

		処理件数（年度中）							（年度未処理件数）	
		面接指導			児童相談所送致	知的障害者福祉司・社会福祉主事指導	助産または母子保護の実施に係る都道府県知事への通知	その他		計
		助導言指	継導続指	あ他機関						
養護相談	児童虐待相談	1	7	0				8		
	その他の相談	5	9	1				15		
	保健相談	0	0	0				0		
障害相談	肢体不自由相談	0	0	0				0		
	視聴覚障害相談	0	0	0				0		
	言語発達障害等相談	1	18	5				24		
	重症心身障害相談	0	0	0				0		
	知的障害相談	4	4	5				13		
	自閉症等相談	0	0	0				0		
非行相談	ぐ犯行為等相談	0	0	0				0		
	触法行為等相談	0	0	0				0		
育成相談	性格行動障害	6	12	23				41		
	不登校相談	1	4	1				6		
	適正相談	4	1	5				10		
	育児・しつけ相談	0	1	1				2		
	その他の相談	1	0	0				1		
計		23	56	41	0	0	0	120	0	

再掲	いじめ相談							0	
	児童売春等被害相談							0	

4. 児童手当支給状況（平成26年度実績）

（単位：人、円）

		支給延べ児童数				支給額
		第1子	第2子	第3子以降	計	
0歳～3歳未満	被用者	1,820	1,693	795	4,308	64,620,000
	非被用者	382	263	84	729	10,935,000
3歳以上 小学校修了前	被用者	8,101	6,316	2,224	16,641	177,530,000
	非被用者	1,462	994	290	2,746	28,910,000
小学校修了後 中学校修了前		5,080	2,911	358	8,349	83,490,000
特例給付					382	1,910,000
合計		16,845	12,177	3,751	33,155	367,395,000

5. 児童扶養手当・特別児童扶養手当受給者（H27.4.1現在）

児童扶養手当受給者数	278人
特別児童扶養手当受給者数	56人

6. 保育の状況

(H27.4.1現在) (人)

		定員	0歳児	1歳児	2歳児	3歳児	4歳児	5歳児	計
市内認可保育所	鷹巣東保育園	60	4	10	10	7	12	11	54
	米内沢保育園	150	5	17	14	21	24	20	101
	前田保育園	70	2	4	4	8	9	5	32
	阿仁合保育園	46	0	4	4	1	5	5	19
	大阿仁保育園	30	0	3	2	2	7	1	15
	あいかわ保育園	170	11	22	22	32	28	30	145
	認定こども園しゃろーむ	120	10	18	18	31	25	31	133
	鷹巣中央保育園	100	9	19	21	21	22	23	115
	南鷹巣保育園	120	10	11	16	23	32	26	118
	七日市保育園	60	4	6	5	9	6	17	47
綴子保育園	90	6	15	15	16	14	21	87	
小計		1,016	61	129	131	171	184	190	866
広域入所			0	3	1	0	1	0	5
合計		1,016	61	132	132	171	185	190	871

7. 特別保育サービス実施状況 (平成26年度実績)

	事業内容	実施保育所・保育園
一時保育事業	一時的な保育サービス	保育園7園 (あいかわ・米内沢・前田・阿仁合・大阿仁・南鷹巣・綴子) しゃろーむ、わんぱあく
延長保育促進事業	11時間以上保育	全保育園
障害児保育事業	心身障害児の保育	中央・東・あいかわ・米内沢 南鷹巣・綴子・しゃろーむ
地域活動事業	保育所における世代間交流事業等	全保育園
地域子育て支援センター	在宅児童保護者の支援事業	しゃろーむ・保育園2園 (南鷹巣・あいかわ) わんぱあく
病児・病後児保育事業 (開放型)	病児や病後児の保育	保育園7園 (中央・東・あいかわ・米内沢・前田・阿仁合・大阿仁) わんぱあく

8. 児童館利用者数 (平成25年度実績)

	開所日数 単位：日	利用延人員 単位：人	1日平均利用者数 単位：人
太田児童館	291	9,789	33.6
鷹巣西児童館	289	13,427	46.5
綴子児童館	289	10,083	34.9
鷹巣児童館	289	21,527	74.5
鷹巣中央児童館	289	13,063	45.2

9. 子育てサポートハウス利用状況（平成26年度実績）

（人）

	つどいの広場	一時預かり	病後児保育	来所相談	電話相談	見学者訪問者	合計
利用者数	6,401	970	49	84	24	1,685	9,213

母 子 福 祉

1. 母子家庭の状況 (H26.8.1現在)

年齢別母子世帯数

	20歳未満	20歳代	30歳代	40歳代	50歳代	60歳代	計
世帯数	0	22	114	137	38	3	314
割合 (%)	0.0%	7.0%	36.3%	43.6%	12.1%	1.0%	100%

世帯主の仕事の状況

	就 労 し て い る 者							無 職	不 明	計
	自 営 業 主	常 用 雇 用 者	臨 時 雇 用 者	日 雇 用 者	パ ー ト	内 職 者	そ の 他 就 労 者			
世帯数	11	143	40	2	80	1	9	28	0	314
割合 (%)	3.5%	45.6%	12.7%	0.6%	25.5%	0.3%	2.9%	8.9%	0%	100%

※「その他就労者」は家族従業者及び地位が明らかでない者、「不明」は就業しているかどうか明らかでない者

児童の就学等の状況

	就 学 前	就 学							就 業	無 職	そ の 他	計
		義 務 教 育			高 校 ・ 高 専	短 大	大 学	専 修 学 校 ・ そ の 他				
		小 学 校	中 学 校	小 計								
就学等の数	68	131	99	230	115	3	10	5	34	2	0	467

母子世帯になった原因

	死 別					離 婚	遺 棄	行 方 不 明	配 偶 者 の 障 害	拘 禁	未 婚 の 父	そ の 他	計
	病 死	交 通 事 故	産 業 災 害	そ の 他	小 計								
世帯数	26	3	1	7	37	248	0	0	1	0	24	4	314
割合 (%)	8.3%	0.9%	0.3%	2.2%	11.7%	79.0%	0%	0.3%	0.3%	0%	7.6%	1.2%	100%

父 子 福 祉

1. 父子家庭の状況 (H26.8.1現在)

年齢別父子世帯数

	20歳未満	20歳代	30歳代	40歳代	50歳代	60歳代	計
世帯数	0	2	21	28	17	4	72
割合 (%)	0%	2.8%	29.2%	38.9%	23.6%	5.5%	100%

世帯主の仕事の状況

	就 労 し て い る 者							無 職	不 明	計
	自営業主	常用雇用者	臨時雇用者	日雇雇用者	パート	内職者	その他就労者			
世帯数	8	55	1	1	1	0	0	6	0	72
割合 (%)	11.1%	76.4%	1.4%	1.4%	1.4%	0%	0%	8.3%	0%	100%

※「その他就労者」は家族従業者及び地位が明らかでない者、「不明」は就業しているかどうか明らかでない者

児童の就学等の状況

	就学前	就 学							就 業	無 職	そ の 他	計
		義 務 教 育			高 校 ・ 高 専	短 大	大 学	専 修 学 校 ・ そ の 他				
		小 学 校	中 学 校	小 計								
就学等の数	15	38	22	60	31	1	0	0	8	2	0	117

父子世帯になった原因

	死 別					離 婚	遺 棄	行 方 不 明	配 偶 者 の 障 害	拘 禁	未 婚 の 父	そ の 他	計
	病 死	交 通 事 故	産 業 災 害	そ の 他	小 計								
世帯数	8	0	0	1	9	61	0	0	0	0	2	0	72
割合 (%)	11.1%	0%	0%	1.4%	12.5%	84.7%	0%	0%	0%	0%	2.8%	0%	100%

児童館

施設名	住所	電話番号	事業開始等	述べ床面積(m ²)
太田児童館	栄字太田新田120番地	0186-62-4405	S46.1.1	402.00
鷹巣西児童館	坊沢字善千鳥坂17番地	0186-62-1922	S48.4.1	260.72
綴子児童館	綴子字西館62番地	0186-62-1071	S57.4.1	299.94
鷹巣児童館	鷹巣字南中家下67番地1	0186-63-2436	S59.4.1	294.01
鷹巣中央児童館	脇神字高村岱110番地4	0186-62-2300	H17.11.12	324.61

保育園

施設名	住所	電話番号	事業開始等	述べ床面積(m ²)	
公立	鷹巣東保育園	栄字太田新田43番地2	S50.4.1	528.31	
	米内沢保育園	米内沢字御嶽84番地1	S29.9.1	1,014.21	
	前田保育園	阿仁前田字下川端101番地	0186-75-2316	S36.5.1	890.30
	阿仁合保育園	阿仁銀山字上新町71番地1	0186-82-3113	S28.1.10	955.00
	大阿仁保育園	阿仁幸屋渡字前野7番地19	0186-84-2109	S48.4.1	385.07
	あいかわ保育園	李岱字下豊田1番地	0186-78-9030	H15.4.1	1,801.53
私立	認定こども園しゃろーむ	東横町10番34号	H19.4.1	835.85	
	南鷹巣保育園	脇神字高村岱140番地	S40.9.1	1,077.49	
	七日市保育園	七日市字石倉岱18番地	0186-66-2054	S37.4.1	518.39
	綴子保育園	綴子字大堤26番地1	0186-62-0786	S28.11.30	588.54
	鷹巣中央保育園	大町2番30号	0186-62-2630	H27.4.1	861.24

その他の施設

子育てサポートハウス	花園町19番4号	0186-62-5557	H14.12.21	228.42
------------	----------	--------------	-----------	--------

生活保護

1. 平成26年度地区別被保険者世帯及び人員

地区	鷹 巣	合 川	森 吉	阿 仁	計
人口	18,204	6,523	6,036	2,982	33,745
被保護世帯	231	35	34	27	327
保護人員	283	47	39	29	398
保護率(%)	15.5	7.2	6.4	9.7	11.7

2. 年度別被保護世帯・人員の状況

(指数：平成17年度を100とする)

区分	保護世帯	指数	保護人員	指数	保護率(%)
年度					
平成17年度	331	100.0	451	100.0	11.3
平成18年度	330	99.7	445	98.7	11.3
平成19年度	332	100.3	444	98.4	11.3
平成20年度	331	100.0	440	97.6	11.4
平成21年度	328	99.1	440	97.6	11.6
平成22年度	334	100.9	440	97.6	11.8
平成23年度	335	101.2	438	97.1	12.0
平成24年度	335	101.2	440	97.6	12.3
平成25年度	323	97.6	398	88.2	11.4
平成26年度	327	98.8	398	88.2	11.7

3. 保護率の推移

単位：‰ (パーミル)

年度	H17	H18	H19	H20	H21	H22	H23	H24	H25	H26
区分										
北秋田市	11.3	11.3	11.3	11.4	11.6	11.8	12.0	12.3	11.4	11.7
秋田県	11.1	11.0	11.1	11.6	12.4	13.6	14.5	14.7	14.7	14.8
全国	11.6	11.8	12.1	12.5	13.8	15.2	16.2	16.9	17.0	※17.1

※全国保護率H27.2速報値

4. 世帯類型別の保護状況

[世帯類型別世帯数・割合]

区 分		北 秋 田 市							
		H19	H20	H21	H22	H23	H24	H25	H26
高 齢 者		144	144	161	171	173	175	177	185
		(43.4%)	(43.5%)	(49.1%)	(51.2%)	(51.6%)	(52.2%)	(54.8%)	(56.6%)
母 子		8	9	7	5	7	6	6	9
		(2.4%)	(2.7%)	(2.1%)	(1.5%)	(2.1%)	(1.8%)	(1.9%)	(2.7%)
傷病・障害者		117	112	116	117	111	99	94	81
		(35.2%)	(33.8%)	(35.4%)	(35.0%)	(33.1%)	(29.6%)	(29.1%)	(24.8%)
そ の 他		63	66	44	41	45	55	46	52
		(19.0%)	(19.9%)	(13.4%)	(12.3%)	(13.4%)	(16.4%)	(14.2%)	(15.9%)
計		332	331	328	334	335	335	323	327
		100.0%	100.0%	100.0%	100.0%	100.0%	100.0%	100.0%	100.0%

※上段：世帯数、下段：合計に対する割合

5. 被保護世帯の稼働状況

[労働類型別世帯数・割合]

区 分			北 秋 田 市							
			H19	H20	H21	H22	H23	H24	H25	H26
稼働者あり	世帯主稼働	常 用	14	15	12	12	20	18	15	11
		日 雇	10	13	0	0	1	2	3	7
		内 職	6	8	5	5	5	4	15	14
		その他	3	6	2	2	3	5	7	5
	世帯員稼働		10	11	11	11	8	6	7	14
	小計		43	53	30	30	37	35	47	51
稼働者なし			289	278	298	304	298	300	276	276
			(87.0%)	(84.0%)	(90.9%)	(91.0%)	(89.0%)	(89.6%)	(85.4%)	(84.4%)
計			332	331	328	334	335	335	323	327

6. 申請、開始、却下、取り下げ及び廃止の件数

〔保護の開始・廃止〕

区 分	H17	H18	H19	H20	H21	H22	H23	H24	H25	H26
申請件数	46	53	34	46	62	62	54	50	51	61
開始件数 (A)	26	33	26	32	46	49	45	38	43	40
却下・取下件数	20	19	8	14	16	13	9	12	8	21
廃止件数 (B)	25	33	30	31	38	50	54	59	48	47
(A-B)	1	0	▲ 4	1	8	▲ 1	▲ 9	▲ 21	▲ 5	▲ 7

〔保護の開始理由〕

区 分	H17	H18	H19	H20	H21	H22	H23	H24	H25	H26
世帯主の傷病	5	13	8	14	13	20	17	7	12	8
世帯員の傷病	1	0	2	0	1	0	2	1	1	0
稼働者の死亡・離別	2	1	1	1	1	4	2	1	2	1
稼働収入減少・喪失	10	6	8	3	6	7	4	3	3	2
年金・仕送減少・喪失	1	1	2	2	0	1	0	2	1	2
手持金の減少	5	7	2	11	21	15	16	20	23	22
その他	2	5	3	1	4	2	4	4	1	5
計	26	33	26	32	46	49	45	38	43	40

〔保護の廃止理由〕

区 分	H17	H18	H19	H20	H21	H22	H23	H24	H25	H26
世帯主の傷病治癒	0	0	0	0	0	0	0	0	0	0
世帯員の傷病治癒	0	0	0	0	0	0	0	0	0	0
死亡・失踪	10	12	13	15	14	18	19	22	12	15
稼働収入の増	1	6	4	7	2	6	4	9	10	11
働き手の転入	1	1	3	0	1	0	0	0	3	0
年金受給・仕送の増	5	3	1	2	2	13	7	7	9	4
施設入所	2	2	1	4	2	1	7	13	4	6
引取扶養	1	1	3	0	1	1	0	3	4	1
その他	5	8	5	3	16	11	17	5	6	10
計	25	33	30	31	38	50	54	59	48	47

高 齢 福 祉

1. 年齢別高齢者の状況 (H27. 4. 1現在：人)

	65～69	70～74	75～79	80～84	85～89	90～94	95～99	100～	合計
男	1,498	1,211	1,075	959	536	144	27	5	5,455
女	1,571	1,465	1,662	1,630	1,146	557	137	23	8,191
計	3,069	2,676	2,737	2,589	1,682	701	164	28	13,646

2. 65歳以上人口 (H27. 4. 1現在)

総人口	(人)	34,533
65歳以上人口	(人)	13,646
高齢化率	(%)	39.52

3. 65歳以上のひとり暮らしと高齢者のみの世帯状況 (H26. 7. 1現在)

総世帯数	高齢者のみの世帯		ひとり暮らし世帯	
	世帯	割合	世帯	割合
14,345	1,918	13.37%	2,602	18.14%

(注) 施設世帯等を除く。

4. 敬老式等 (H26. 7現在75歳以上：人)

	鷹巣地区	合川地区	森吉地区	阿仁地区	養護・特養	北秋田市
対象人数	3,844	1,533	1,606	1,026	282	8,291
参加人数	1,069	350	452	288	280	2,439
参加率	27.81%	22.83%	28.14%	28.07%	99.29%	29.42%
新敬老者(75歳)	217	89	102	63	4	475
米寿(88歳)	119	56	75	53	15	318
白寿(99歳)	6	4	4	2	4	20

5. 百歳祝品贈呈状況(平成26年度) (人)

百歳の祝い	鷹巣地区	4 (女3 男1)	11
	合川地区	4 (女3 男1)	
	森吉地区	3 (女3 男0)	
	阿仁地区	0 (女0 男0)	

6. 老人クラブの状況 (H27. 4. 1現在：人)

60歳以上の人口	老人クラブ数	老人クラブ会員数	老人クラブ加入率
16,791	86	3,825	22.78%

7. 養護老人ホーム入所状況

(H27. 4. 1現在：人)

入所年次推移 (人)

施設名	所在地	入所者数
北秋田市養護老人ホームもろび苑	北秋田市	42
能代市養護老人ホーム松籟荘	能代市	4
松寿会養護老人ホーム松峰園	秋田市	6
養護老人ホームやまもと	三種町	1
大館市養護老人ホーム成章園	大館市	1
合計		54

年度	入所人数
21年度	52
22年度	51
23年度	52
24年度	53
25年度	53
26年度	54

8. 介護予防・地域支え合い事業等(平成26年度)

①登録人数等

(人)

事業名	鷹巣地区	合川地区	森吉地区	阿仁地区	北秋田市
生活管理指導員派遣事業	2	0	0	0	2
生活管理短期宿泊事業	1	0	0	0	1
食の自立支援事業	137	25	30	41	233
外出支援サービス事業	153	69	38	35	295
家族介護用品支給事業	52	15	8	11	86
家族介護慰労金支給事業	101	29	31	16	177
げんきワールド介護予防講座(回)	47	5	5 (森吉・阿仁合同実施)		57

②利用延人数・回数・月数

事業名	鷹巣地区	合川地区	森吉地区	阿仁地区	北秋田市
生活管理指導員派遣事業 (回)	87	0	0	0	87
生活管理短期宿泊事業 (日)	14	0	0	0	14
食の自立支援事業 (回)	28,199	1,662	2,856	2,218	34,935
外出支援サービス事業 (回)	2,159	960	350	391	3,860
家族介護用品支給事業 (人)	370	104	47	87	608
家族介護慰労金支給事業 (月)	916	249	284	166	1,615
げんきワールド介護予防講座 (人)	1,103	101	83 (森吉・阿仁合同実施)		1,287

9. 高齢者福祉施設

施設名	開所日数	利用延人数	前年度利用延人数
老人憩いの家ことぶき荘(合川)	215日	2,407人	2,251人

10. 福祉の雪事業（平成26年度）実施期間12月～3月まで

① 登録世帯数

(人)

		鷹巣地区	合川地区	森吉地区	阿仁地区	北秋田市
登録世帯		498	146	174	188	1,006
世帯区分	ひとり暮らし	387	111	120	136	754
	高齢者世帯	82	33	50	36	201
	その他の世帯	28	2	4	16	50
	配偶者なしの世帯	1	0	0	0	1
出入り口の雪よせ希望世帯		243	62	62	68	435

② 実利用者数

(回)

		鷹巣地区	合川地区	森吉地区	阿仁地区	北秋田市
雪よせ等利用世帯		363	107	121	158	749
雪よせ等の利用率		72.9%	73.3%	69.5%	84.0%	74.5%

11. 福祉入浴（銭湯1施設）（平成26年度）

		申請件数	利用者延人数	利用者延人数	
高齢者	51	2,153 人	23年度	2,612	
障害者	9		24年度	2,243	
生活保護世帯	6		25年度	1,380	
合計	66		26年度	2,153	

12. あんしん電話設置状況（平成26年度）

(H27.3.31現在)

鷹巣地区	合川地区	森吉地区	阿仁地区	北秋田市
258	56	43	61	418

介 護 保 険

1. 要介護認定及びサービス利用者数・利用率

① 申請受付数 (平成26年度)

(人)

区分	新規	更新	変更	計
第1号被保険者	621	1,859	315	2,795
第2号被保険者	17	23	4	44
計	638	1,882	319	2,839

② 要介護(要支援)認定者数 (H27.3.31現在)

(人)

区分	要支援1	要支援2	計	経過的要介護	要介護1	要介護2	要介護3	要介護4	要介護5	計	合計
65歳以上75歳未満	16	23	39	0	39	49	22	20	40	170	209
75歳以上	248	277	525	0	483	440	390	406	342	2,061	2,586
第2号被保険者	5	5	10	0	10	9	7	7	8	41	51
計	269	305	574	0	532	498	419	433	390	2,272	2,846

③ 居宅介護(介護予防)サービス受給者数 (H27.3.31現在)

(人)

区分	予防給付			介護給付						合計	
	要支援1	要支援2	計	経過的要介護	要介護1	要介護2	要介護3	要介護4	要介護5		計
第1号被保険者	125	207	332	0	356	352	268	216	158	1,350	1,682
第2号被保険者	1	1	2	0	5	9	5	6	4	29	31
計	126	208	334	0	361	361	273	222	162	1,379	1,713

④ 地域密着型(介護予防)サービス受給者数 (H27.3.31現在)

(人)

区分	予防給付			介護給付						合計	
	要支援1	要支援2	計	経過的要介護	要介護1	要介護2	要介護3	要介護4	要介護5		計
第1号被保険者	2	4	6	0	25	37	65	43	36	206	212
第2号被保険者	0	0	0	0	0	0	0	0	0	0	0
計	2	4	6	0	25	37	65	43	36	206	212

⑤ 施設介護サービス受給者 (H27.3.31現在)

(人)

区分	予防給付			介護給付						合計
	要支援1	要支援2	計	要介護1	要介護2	要介護3	要介護4	要介護5	計	
介護老人福祉施設	0	0	0	2	7	40	99	157	305	305
第1号被保険者	0	0	0	2	7	40	97	157	303	303
第2号被保険者	0	0	0	0	0	0	2	0	2	2
介護老人保健施設	0	0	0	10	47	53	47	35	192	192
第1号被保険者	0	0	0	10	46	51	46	34	187	187
第2号被保険者	0	0	0	0	1	2	1	1	5	5
介護療養型医療施設	0	0	0	0	0	1	2	4	7	7
第1号被保険者	0	0	0	0	0	1	2	4	7	7
第2号被保険者	0	0	0	0	0	0	0	0	0	0
計	0	0	0	12	54	94	148	196	504	504

⑥ 認定者数に対するサービス利用率

区分	認定者数 A	サービス利用者数				サービス利用率 E/A
		居宅サービス B	密着型サービス C	施設サービス D	計 E	
第1号被保険者	2,795	1,682	212	497	2,391	85.6%
第2号被保険者	51	31	0	7	38	74.5%
計	2,846	1,713	212	504	2,429	85.4%

2. 保険給付費

区 分		介護給付（要介護1～5）		予防給付（要支援1・2）		合 計	
		件数	給付費	件数	給付費	件数	給付費
居宅サービス	① 訪問介護	5,229	308,600,796	1,634	28,503,468	6,863	337,104,264
	② 訪問入浴介護	1,181	59,870,997	3	86,670	1,184	59,957,667
	③ 訪問看護	1,558	64,447,544	57	1,471,536	1,615	65,919,080
	④ 訪問リハビリテーション	0	0	0	0	0	0
	⑤ 居宅療養管理指導	465	4,092,327	3	30,285	468	4,122,612
	⑥ 通所介護	7,995	546,927,781	2,063	65,650,728	10,058	612,578,509
	⑦ 通所リハビリテーション	1,211	87,720,495	222	9,565,326	1,433	97,285,821
	⑧ 短期入所生活介護	4,163	616,690,670	48	2,417,823	4,211	619,108,493
	⑨ 短期入所療養介護（老健）	156	17,566,253	4	202,158	160	17,768,411
	⑩ 短期入所療養介護（療養）	15	3,686,364	0	0	15	3,686,364
	⑪ 特定施設入居者生活介護	626	106,166,253	3	328,851	629	106,495,104
	⑫ 福祉用具貸与	6,840	83,126,313	758	2,910,834	7,598	86,037,147
	⑬ 特定福祉用具販売	116	2,938,297	32	705,960	148	3,644,257
	⑭ 住宅改修費	83	7,369,352	23	2,145,921	106	9,515,273
小 計	29,638	1,909,203,442	4,850	114,019,560	34,488	2,023,223,002	
居宅（予防）支援		15,281	227,057,846	3,956	16,822,080	19,237	243,879,926
地域密着型サービス	① 夜間対応型訪問介護	0	0	0	0	0	0
	② 認知症対応型通所介護	235	24,991,659	72	1,901,565	307	26,893,224
	③ 小規模多機能型居宅介護	496	87,997,014	12	928,296	508	88,925,310
	④ 認知症対応型共同生活介護	1,327	329,380,227	0	0	1,327	329,380,227
	⑤ 地域密着型特定施設入居者生活介護	0	0	0	0	0	0
	⑥ 地域密着型介護老人福祉施設入居者生活介護	425	110,350,683	0	0	425	110,350,683
小 計	2,483	552,719,583	84	2,829,861	2,567	555,549,444	
施設サービス	① 介護老人福祉施設	3,699	927,043,106	0	0	3,699	927,043,106
	② 介護老人保健施設	2,328	610,182,798	0	0	2,328	610,182,798
	③ 介護療養型医療施設	100	35,420,643	0	0	100	35,420,643
	小 計	6,127	1,572,646,547	0	0	6,127	1,572,646,547
特定入所者介護（予防）サービス費		-	235,489,260	-	385,080	0	235,874,340
高額介護サービス費		-	92,074,189	-	0	0	92,074,189
高額医療合算介護サービス費		-	9,154,183	-	0	0	9,154,183
合 計		53,529	4,598,345,050	8,890	134,056,581	62,419	4,732,401,631

3. 高齢者福祉・介護保険事業運営委員会

①委員の構成

No.	選任分野	委員数	資格等	摘要
1	医療分野	2	医師、歯科医師	
2	保健分野	2	保健師、准看護師	
3	福祉分野	2	社会福祉士、民生委員	
4	第1号被保険者	2		
5	第2号被保険者	2		
6	介護サービス事業者	2		
7	高齢者福祉サービス利用者又は家族	1		
6	介護保険サービス利用者又は家族	1		
7	識見を有する者	1		
	合計	15		

②委員会の開催状況等

第1回委員会

開催日時：平成26年8月7日（木）18:00
 開催場所：市役所本庁舎 大会議室
 出席委員：委員数 15名中 出席委員 11名
 案件：① 第6期介護保険事業計画策定の進捗状況について
 ② 介護施設等の整備計画について

第2回委員会

開催日時：平成26年10月16日（木）18:00
 開催場所：市役所本庁舎 大会議室
 出席委員：委員数 15名中 出席委員 11名
 案件：① 介護保険制度改正の概要について
 ② 介護施設等の整備計画及び保険料について

第3回委員会

開催日時：平成26年12月18日（木）18:00
 開催場所：市役所本庁舎 大会議室
 出席委員：委員数 15名中 出席委員 14名
 案件：① 高齢福祉・介護保険計画書骨子（案）について
 ② 介護保険料等の推計について

第4回委員会

開催日時：平成27年2月12日（水）18:00
 開催場所：市役所本庁舎 大会議室
 出席委員：委員数 15名中 出席委員 11名
 案件：① 低所得者の保険料軽減強化（新公費）について
 ② 地域医療介護総合確保基金（介護分）について
 ③ 高齢福祉・介護保険計画書（案）について

区 分		H27.3.31現在 事業所数	実地指導事業所数	改善を求めた事業所数
居宅サービス	① 訪問介護	12	1	1
	② 訪問入浴介護	4	1	1
	③ 訪問看護	4	1	1
	④ 訪問リハビリテーション	0	0	0
	⑤ 居宅療養管理	2	0	0
	⑥ 通所介護	14	7	6
	⑦ 通所リハビリテーション	2	0	0
	⑧ 短期入所生活介護	8	3	3
	⑨ 短期入所療養介護 (老健)	1	0	0
	⑩ 短期入所療養介護 (療養)	0	0	0
	⑪ 特定施設入居者生活介護	1	0	0
	⑫ 福祉用具貸与	4	1	1
	⑬ 特定福祉用具販売	4	1	0
	小 計	56	15	13
居宅(予防)支援		18	10	8
地域密着型サービス	① 夜間対応型訪問介護	0	0	0
	② 認知症対応型通所介護	2	0	0
	③ 小規模多機能型居宅介護	2	0	0
	④ 認知症対応型共同生活介護	10	3	3
	⑤ 地域密着型特定施設入居者生活介護	0	0	0
	⑥ 地域密着型介護老人福祉施設入居者生活介護	2	1	1
小 計	16	4	4	
合 計		90	29	25

地域包括支援センター

1、総合相談支援業務

(相談内容:介護・医療健康・生活全般・家族問題・認知症・経済・住宅改修・福祉用具・その他)

(平成26年度相談延べ件数)

区分 月	来 所	電 話	訪 問	計	実 人 数	権利擁護(再掲)				
						虐待の 対応	困難事 例の 対応	消費 者被 害 への 対応	成 年 後 見 人	計
4	17	37	21	75	41		31			31
5	28	36	37	101	60		4			4
6	25	17	43	85	54	7		1	1	9
7	18	34	31	83	57	3	6			9
8	10	22	18	50	41		6			6
9	6	19	21	46	37		5			5
10	12	20	19	51	38			1		1
11	15	24	21	60	42	8			1	9
12	11	29	38	78	51	13	3		2	18
1	17	48	29	94	56	2	22		1	25
2	9	35	28	72	56	4	8		2	14
3	11	35	21	67	50	3	4		2	9
計	179	356	327	862	583	40	89	2	9	140

2、包括的・継続的ケアマネジメント業務(介護支援専門員支援業務)

(平成26年度相談延べ件数)

区 分	来 所	電 話	訪 問	計	実 人 数
計	18	37	12	67	51

3、介護予防業務

①介護予防支援業務(介護保険事業)

(平成26年度相談延べ件数)

区 分	来 所	電 話	訪 問	計	実 人 数
計	0	3	312	315	237

②二次予防業務(地域支援事業)

(平成26年度相談延べ件数)

区 分	来 所	電 話	訪 問	計	実 人 数
計	0	11	243	254	254

4、二次予防事業対象者把握事業 (平成27年3月31日現在)

(単位:人)

地 区	チェックリストによる把握状況				要 介 護 認 定 非 該 当 者 (二次予防事 業対象者)
	対象者への 発送数	回収数	回収率	二次予防事業 対象者数	
鷹巣	5,358	3,438	64.2%	760	7
合川	1,985	1,277	64.3%	293	4
森吉	2,072	1,308	63.1%	319	3
阿仁	1,191	767	64.4%	202	4
計	10,606	6,790	64.0%	1,574	18

5、二次予防事業 (事業名:健康づくりシニア (平成27年3月31日現在))

(単位:人)

地 区	二次予防事業参加の内訳						計
	パワー リハビリ教室	まめまめ運動 教室	歯っスル教室	モリモリ栄養 教室	ひざかぶ健幸 教室	訪問型運動 指導	
鷹巣	10	45	5	6	0	4	70
合川	18	5	7	2	0	2	34
森吉	13	2	5	0	5	4	29
阿仁	0	1	0	0	14	0	15
計	41	53	17	8	19	10	148

6、指定介護予防支援の状況 (平成26年度)

利用者数 (延べ件数)		新規契約者数 (実件数)	
要支援 1	要支援 2	要支援 1	要支援 2
1,489	2,465	70	65

7、指定居宅介護支援事業所への介護予防支援業務委託状況

(平成27年3月31日現在)

区 分	事業所数	備 考
鷹巣地区	10	
合川地区	3	
森吉地区	2	
阿仁地区	1	
他市町村	8	県内 3 県外 5
合 計	24	

8、地域包括支援センター運営協議会

開催回数	委員数	委員の構成
第1回 H26.5.15 第2回 H27.2.12	15名	医療分野2名、保健分野2名、福祉分野2名、第1号被保険者2名 第2号被保険者2名、介護サービス事業者2名、高齢福祉サービス利用者1名、 介護保険サービス利用者1名、識見を有する者1名

平成27年度
福祉の概要

編集・発行 北秋田市健康福祉部（福祉事務所）
〒018-3392 北秋田市花園町19番1号

福祉課	地域障がい福祉係	Tel0186-62-6637
	こども福祉係	Tel0186-62-6638
	保護係	Tel0186-62-1113
高齢福祉課	高齢福祉係	Tel0186-62-6639
	介護保険係	Tel0186-62-1112
	地域包括支援センター	Tel0186-69-7061