

# 増沢・市民病院線 乗合タクシーのご利用方法について

## 予約（前日まで）

- ・利用前日午後5時まで、タクシー会社へ電話で予約します。
- ・増沢線乗合タクシーを利用することと、名前、住所、利用日、往復利用か片道かを伝えてください。

（住所）の（名前）です。  
○月○日、往復で  
増沢線乗合タクシーを  
利用します。



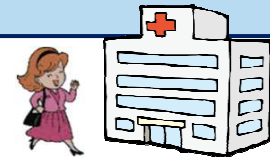
## 予約当日

- ・「増沢・市民病院線 乗合タクシー」と表示したタクシーが、ご自宅前等に迎えに来ます。
- ・乗合のため、到着時間は多少前後します。
- ・早めに出発の準備をしてお待ちください。



## 目的地まで

- ・ほかの利用者宅を回りながら目的地まで運行します。
- ・目的地まで到着したら、運賃を支払いして降車します。



注意：予約をキャンセルする場合は、速やかにタクシー会社へ連絡してください。（キャンセル料は発生しません）

〈予約・予約変更の受付〉

**TEL 67-6102**

受付時間 午前8：00～午後5：00

運行会社：たかのす・ひかりタクシー(株)、丸宮タクシー(有)、北鹿観光ハイヤー(資)、米内沢タクシー(資)

〈実証運行に関するお問い合わせ〉  
北秋田市役所 総合政策課 (Tel62-6606)