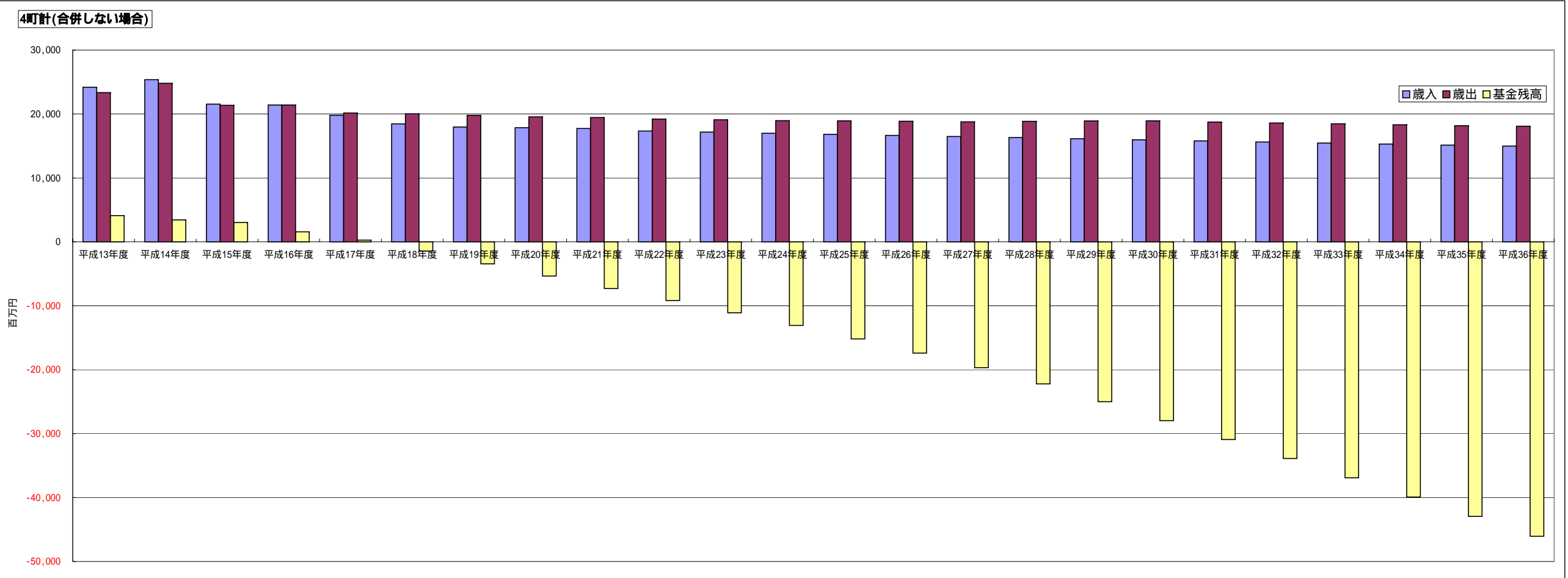


合併しない場合(4町計)

	現況値	基準値			推計値																					
	平成13年度	平成14年度	平成15年度	平成16年度	合併初年度	2年後	3年後	4年後	5年後	6年後	7年後	8年後	9年後	10年後	11年後	12年後	13年後	14年後	15年後	16年後	17年後	18年後	19年後	20年後		
歳入	3,148	3,080	2,893	2,873	2,852	2,834	2,816	2,798	2,781	2,764	2,739	2,716	2,693	2,670	2,648	2,625	2,602	2,581	2,560	2,540	2,523	2,506	2,488	2,471	2,454	
地方税	962	826	749	749	749	749	749	749	749	749	749	749	749	749	749	749	749	749	749	749	749	749	749	749	749	
地方譲与税等	104	100	96	96	93	91	89	87	86	84	82	80	77	76	74	72	69	67	66	63	62	60	57	56	55	
地方交付金	11,797	10,787	9,971	9,473	8,998	8,548	8,122	8,004	7,892	7,779	7,648	7,519	7,391	7,268	7,145	7,014	6,884	6,758	6,633	6,511	6,383	6,258	6,135	6,015	5,895	
分担金及び負担金等	1,608	1,321	1,233	1,233	1,233	1,233	1,233	1,233	1,233	1,233	1,233	1,233	1,233	1,233	1,233	1,233	1,233	1,233	1,233	1,233	1,233	1,233	1,233	1,233	1,233	
国庫支出金	1,200	1,845	1,073	1,073	1,073	1,073	1,073	1,073	1,073	1,073	1,073	1,073	1,073	1,073	1,073	1,073	1,073	1,073	1,073	1,073	1,073	1,073	1,073	1,073	1,073	
都道府県支出金	1,606	1,655	1,636	1,636	1,636	1,636	1,636	1,636	1,636	1,636	1,636	1,636	1,636	1,636	1,636	1,636	1,636	1,636	1,636	1,636	1,636	1,636	1,636	1,636	1,636	
寄附金	47	5	4	4	4	4	4	4	4	4	4	4	4	4	4	4	4	4	4	4	4	4	4	4	4	
繰入金	875	1,557	755	1,549	949	138	160	212	247	0	0	0	0	0	0	0	0	0	0	0	0	0	0	0	0	
繰越金	729	837	569	186	0	0	0	0	0	0	0	0	0	0	0	0	0	0	0	0	0	0	0	0	0	
地方債	2,109	3,350	2,560	2,529	2,216	2,143	2,073	2,056	2,036	2,019	1,998	1,977	1,957	1,937	1,918	1,897	1,876	1,855	1,835	1,815	1,795	1,775	1,755	1,735	1,716	
うち通常分	1,665	2,435	942	991	756	756	756	756	756	756	756	756	756	756	756	756	756	756	756	756	756	756	756	756	756	756
うち臨時財政対策債分	444	915	1,618	1,538	1,460	1,387	1,317	1,300	1,280	1,263	1,242	1,222	1,202	1,181	1,162	1,141	1,120	1,099	1,080	1,059	1,039	1,019	999	980	960	
歳入合計	24,185	25,363	21,539	21,401	19,803	18,449	17,955	17,852	17,737	17,341	17,162	16,987	16,813	16,646	16,480	16,303	16,126	15,956	15,789	15,624	15,458	15,294	15,130	14,973	14,810	
歳出	4,511	4,277	4,216	4,136	4,103	3,977	3,848	3,730	3,715	3,673	3,659	3,659	3,659	3,659	3,659	3,659	3,659	3,659	3,659	3,659	3,659	3,659	3,659	3,659	3,659	3,659
人件費	3,277	3,139	3,407	3,367	3,328	3,283	3,238	3,193	3,149	3,108	3,057	3,007	2,960	2,911	2,864	2,813	2,765	2,715	2,668	2,622	2,572	2,523	2,476	2,430	2,384	
維持補修費	237	208	176	176	176	176	176	176	176	176	176	176	176	176	176	176	176	176	176	176	176	176	176	176	176	
扶助費	941	964	1,259	1,259	1,259	1,259	1,259	1,259	1,259	1,259	1,259	1,259	1,259	1,259	1,259	1,259	1,259	1,259	1,259	1,259	1,259	1,259	1,259	1,259	1,259	
補助費	3,986	4,053	3,745	3,745	3,745	3,745	3,745	3,745	3,745	3,745	3,745	3,745	3,745	3,745	3,745	3,745	3,745	3,745	3,745	3,745	3,745	3,745	3,745	3,745	3,745	
普通建設事業	3,998	4,924	2,223	2,223	1,650	1,650	1,650	1,650	1,650	1,650	1,650	1,650	1,650	1,650	1,650	1,650	1,650	1,650	1,650	1,650	1,650	1,650	1,650	1,650	1,650	
災害復旧費	83	804	194	194	194	194	194	194	194	194	194	194	194	194	194	194	194	194	194	194	194	194	194	194	194	
公債費	3,100	3,211	3,039	3,454	2,944	2,986	2,918	2,858	2,797	2,647	2,596	2,519	2,533	2,510	2,469	2,595	2,705	2,779	2,634	2,525	2,462	2,358	2,241	2,214	2,187	
積立金	800	781	341	94	0	0	0	0	0	0	0	0	0	0	0	0	0	0	0	0	0	0	0	0	0	
投資出資金等	596	420	445	445	445	445	445	445	445	445	445	445	445	445	445	445	445	445	445	445	445	445	445	445	445	
繰出金	1,815	2,013	2,308	2,308	2,308	2,308	2,308	2,308	2,308	2,308	2,308	2,308	2,308	2,308	2,308	2,308	2,308	2,308	2,308	2,308	2,308	2,308	2,308	2,308	2,308	
歳出合計	23,344	24,794	21,353	21,401	20,152	20,023	19,781	19,558	19,438	19,205	19,089	18,962	18,829	18,657	18,485	18,308	18,126	17,949	17,772	17,595	17,418	17,241	17,064	16,887	16,710	
歳入-歳出(単年度)	841	569	186	0	-349	-1,574	-1,826	-1,706	-1,701	-1,864	-1,927	-1,975	-2,116	-2,211	-2,289	-2,541	-2,780	-2,974	-3,219	-3,470	-3,721	-3,972	-4,223	-4,474	-4,725	
基金残高	4,103	3,428	3,014	1,559	261	-1,451	-3,437	-5,355	-7,303	-9,167	-11,094	-13,069	-15,185	-17,396	-19,685	-22,226	-25,006	-27,980	-30,929	-33,888	-36,900	-39,923	-42,946	-46,035	-49,124	



区分	平成13年	平成14年	平成15年	平成16年	平成17年	平成18年	平成19年	平成20年	平成21年	平成22年	平成23年	平成24年	平成25年	平成26年	平成27年	平成28年	平成29年	平成30年	平成31年	平成32年	平成33年	平成34年	平成35年	平成36年	
総人口	41,568	41,091	40,619	40,153	39,693	39,158	38,630	38,110	37,596	37,089	36,592	36,101	35,615	35,135	34,660	34,190	33,725	33,265	32,810	32,360	31,915	31,475	31,040	30,610	30,185
うち年少人口(0~14歳)	5,052	4,868	4,691	4,520	4,356	4,196	4,042	3,894	3,751	3,613	3,509	3,407	3,308	3,211	3,119	3,060	3,002	2,945	2,889	2,834	2,767	2,703	2,639	2,577	2,517
うち生産年齢人口(15~64歳)	24,147	23,639	23,141	22,654	22,178	21,742	21,315	20,896	20,486	20,083	19,517	18,967	18,432	17,912	17,407	16,865	16,339	15,830	15,337	14,859	14,447	14,046	13,657	13,278	12,908
うち高齢人口(65歳以上)	12,339	12,539	12,742	12,949	13,160	13,206	13,252	13,299	13,346	13,393	13,457	13,522	13,587	13,652	13,717	13,711	13,706	13,700	13,694	13,688	13,676	13,666	13,656	13,646	13,636