



あに

編集と発行 秋田県阿仁町役場総務課

印刷所 秋田県森吉町中央印刷所



3月

領 価 10 円



「ぼくも、母さんも、少し緊張しました。」 新入学児童の身体検査と知能テスト (大阿仁小学校)

ぼくたちもうすぐ一年生

春を待つ七十八人

ことしの新入学予定児童

雪が溶けだしたと思ったら、あの大雪がまるでうそのように、あっという間に待ち遠しい春がめぐってまわりました。

その春を、誰よりも心待ちしているのが、ことし学校へ入るお子さんたちです。

学校の調べでは、ことしの入学予定者は全町で七十八人、昨年より四名少なくなっています。十年ほど前までは、毎年二百人以上だったのにくらべると、過疎のきびしさが感じられます。

それでも、町にとっては次代をになう金の卵、交通事故などにあわぬよう、すこやかに育ってほしいと願わずにはいられません。

入学準備もすっかりできたことですが、いざとなると、やはり何を準備し、どんなしつけをしてあげばよいか、と心配されていることでしょう。

文字や算数を覚えていることよりも、少なくとも身のまわりのことは自分ででき、自分の名前が読める、云える、はっきりと返事ができる。さらに、新しい友だちとの共同生活にとけこめるなどの自主性を身につけることがより大切です。

学校名	入学予定児童数		
	男	女	計
阿仁合小	20	16	36
大阿仁小	12	11	23
中村小	2	2	4
荒瀬小	5	3	8
伏影小	1	2	3
根子小	2	2	4
三枚小	0	0	0
萱草分校	0	0	0
	42	36	78

町の人口	
7,022人	(14人減)
男	3,388人
女	3,634人
世帯	1,778
	(2世帯減)
転入	11人
転出	24人
出生	5人
死亡	6人
52年2月28日現在	
住民基本台帳人口	

順調です

雪消え待って急ピッチ

51年度建設事業

年度末の三月は、役所にとっては一年のしめくくりの月です。
四月からの新しいスタートにさきがけ、ことし一年の町づくりの足跡を、建設事業にスポットをあてて追ってみました。

当初予算十四億七千万円のうち、四八%近い五億五千万円が建設事業に割り当てられています。

その中から、主なる

事業としては、統合小学校、吉田地区簡水、公営住宅建設、町道舗装改良などがあり、工事の進行状況は順調な歩みをみせています。

また、他の建設事業全体を合わせても、きびしい状況にもかかわらず、当初予定の建設事業は、ほぼ計画どおり進められています。

統合小学校：三年計画

の二年目をむかえた統合小学校建築工事は、昨年の普通教室棟につき、ことしは技術室などの管理棟校舎が、十二月末に完成しています。

鉄筋コンクリート二階建一千三百三十九平方メートル、工費は一億四千万円。

最終の来年度は屋内運動場と、グラウンド建設が予定されています。

吉田地区簡水：二年計画で進められている吉田地区の簡易水道事業は、昨年の十月に着工以来、二時、雪のたが、雪解けとともに予定の七月完成を目指して工事が

再開されています。
すでに、水源池、配水池が完成、今後は、残された導入管と配水管、および各戸給水の工事が行われます。総事業費は四千二百八十万円、約七五%の工事進捗状況となっています。

公営住宅建設：畑町東裏に建設中の公営住宅は、年度内完成を目指して急ピッチの工事中です。

ブロック二階建、一戸当りの広さは約五十五平方メートル（十七坪）。一棟六戸、一棟四戸の十戸建てです。

五月入居をメドに、現在入居者を募集中です。

町道舗装改良：町の重点施策として、毎年継続されてきた町道の舗装改良事業は、ことしも一部未着工路線を残して殆んど終わり、雪解けを待って全工事を完成させる予定です。

十路線で舗装延長は三千七百メートル、この結果、町道の舗装率は約二七%となります。

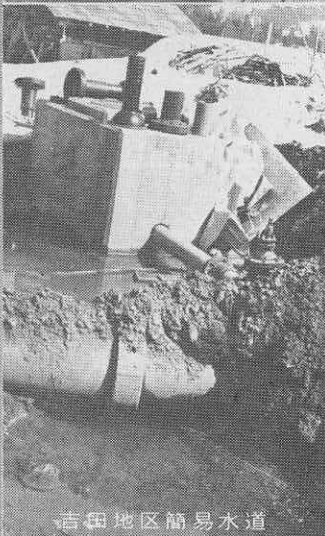
す。
鍍内用水路工事：救農土木事業の追加により、いっきよに大中着工をみた鍍内用水路の改修工事は、本年度当初の予定工事と合わせ、延長三千六百メートルのうち九〇%が完了、農作業期を前に最後の追い込み作業をつづけています。総工費五千八百万円。

残りの未改修部分については今後、継続して着工される見込みです。

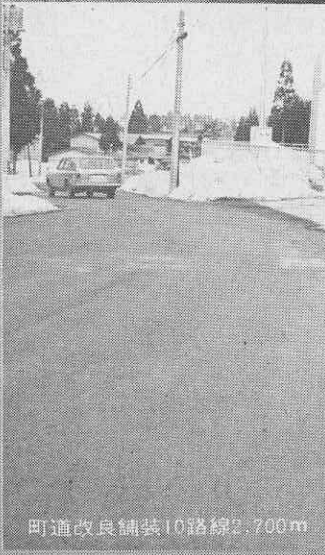
コミュニティ事業：比立内地区のコミュニティ事業は本年度は仕上げの年であり、すでに運動広場と散策道路が完成、着工中のコミュニティセンターも八〇%の完成率となっています。工費は千三百五十万円。



からみ内用水路3,800m



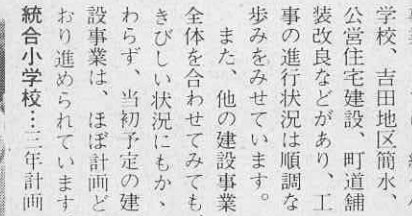
吉田地区簡易水道



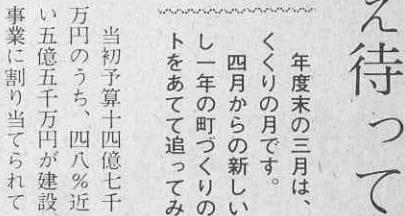
町道改良舗装10路線2,700m



公営住宅工事 2棟10戸



比立内コミュニティセンター



畑町児童館

病院に患者輸送車

四月から運行の予定



町立病院に、二十人乗りの患者輸送車が入りました。行政区域の広い当町では病院までの距離が遠い地域の人には、医者にかゝりたくてもなかなか行けないという人がおり、そうした地域の住民の健康上、一つの問題となっております。

患者輸送車は、こうした地域の人たちの足となり、この患者輸送車を利用する町立病院に、二十人乗りの患者輸送車が入りました。行政区域の広い当町では病院までの距離が遠い地域の人には、医者にかゝりたくてもなかなか行けないという人がおり、そうした地域の住民の健康上、一つの問題となっております。

ことよって、たやすく病院にかゝれるようにするのがねらいです。

「スピードをおさえて慎重な運転」

ことしの安全スローガン

三月から四月にかけては入学や進学、就職などと、一年中で最もせわしい時期です。この時期に心配されるのが、幼児の交通事故と青少年の非行問題です。その対策の一つとして、五十二年度の交通安全の統一標語が「スピードをおさえて慎重な運転」と決まりました。

本年は、スピードを押さえる心という決意の年でしたが、これを行動に移し、三月から四月にかけては入学や進学、就職などと、一年中で最もせわしい時期です。この時期に心配されるのが、幼児の交通事故と青少年の非行問題です。その対策の一つとして、五十二年度の交通安全の統一標語が「スピードをおさえて慎重な運転」と決まりました。

慎重な運転を実践して、これを誇りにスピードダウン運転を定着させようというのがねらいです。

その中で、ゆずり合いのスローガンとして次のとおりあげられています。

- 「お先へどうぞ」「ありがとう」。
- 待つゆとり、ゆずる心に事故はなし。
- 安全は、ゆずる心と待つゆとり。
- あげた手に、笑顔で返す「はいどうぞ」

「酒酔い運転徹底追放」阿仁支部の目標

交通安全協会阿仁支部では、このたび総会を開き、五十二年度の事業計画と役員を選出、また、安全運転者の表彰を行いました。

善 意

町の社会福祉協議会に次の芳志がありました。

未納は四月中に

国民年金

国民年金の保険料を納め忘れてはいませんか。

不幸にしてご主人が死亡した等のとき、障害年金や母子年金が受けられない場合があります。

ご存知のように、国民年金は毎年のように改善され、今では老後の生活の大きな支えとなっております。

現在、阿仁町では保険料を納め終って、老齢年金を受けている方が四百二十人もいます。この方たちにとって、年金のある生活は大変心強い支えとなっております。

また、決められた期限までに保険料を納めていませんと、突然の事故や病気、

納め忘れの保険料がないか、もう一度確かめて、四月中に納めるようにしましょう。年金の相談は役場国民年金係まで。

- 吉田の梅井堅蔵さんから亡父・定次郎さんの香典返しとして金二万円。
- 打当の鈴木正雄さんから亡妻・キンコさんの香典返しとして金二万円。
- 根子の佐藤喜代志さんから、亡父・卯吉郎さんの香典返しとして金二万円。
- 畑町東裏の松橋宏司さんから、亡長女・智香さんの香典返しとして金二万円。
- 荒瀬の松岡一雄さんから亡妻・キサさんの香典返しとして金三万円。

全日本A級公認大会

里美ちゃん(阿小)全県一に 小学校スキー距離で

三月十二日、鹿角市尾去沢で行なわれた、全日本スキー連盟A級公認第八回水晶山距離競技選手権大会で、阿仁合小



生の工藤里美さん(小嬢、工藤末吉氏長女)が、小学校女子の部でみごと優勝しました。

この大会は、距離競技の全日本クラスの選手が参加するという権威ある大会で、里美さんの出場した女子二

キロには、県内をはじめ山形、岩手からも各学校のトップクラスの選手百人以上が参加し、里美さんの優勝タイム九分十七秒は、二位の小坂の選手とわずか二秒差という激戦でした。その健闘が賞賛されます。

また、同じく大会に出場した大阿仁小学校の選手が次のとおり入賞しました。

- 四校 松橋久良
- 十位 高木善隆
- 小学校女子二キロ 八位 湯沢和香子

