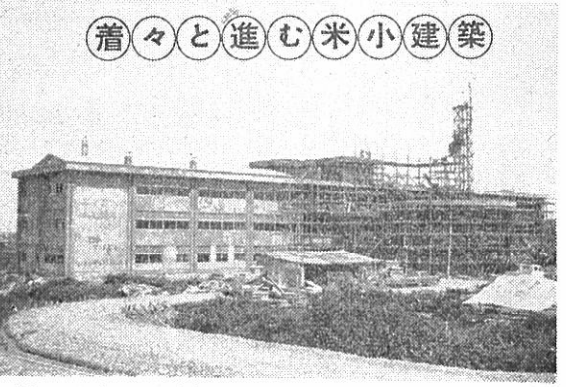


発行所 森吉町役場
編集 企画室
印刷所 米内沢中央印刷所
発行部数 3,500部
1部 5円

広域行政の振興めざし
各報告会ひらく

〔其一〕 鷹巣阿仁部地域 県企画開発部に提出し、県開発促進協議会
鷹巣阿仁部関係町村の協同で、去る三月八日
〔其二〕 大野台地区総合協議会
〔其三〕 鷹巣阿仁部教育事務協議会設立報告会

米内沢小学校
一般新校舎
九月には完成



米内沢小学校建築は、先左官、大工工事等に入つて第二期工事の躯体コンク急ピッチに進んでいる。
第一期、二期の建築面積の合計は、三〇、四三〇、六〇平方メートルで、普通教室一九、特別教室四、職員室、会議室、図書室、放送室、天体室等その他の諸管理室が含まれている。新装の一般校舎が河畔に見事映えるのは八月の末頃に予定されている。

親の生活の不自然さが子ども病気にまで反映する。



献血ありがとう

六月八日 一四三名献血
あかつき号来町
この度献血下さった方々の御芳名を記して、善意に對し感謝申し上げます。

北秋信用組合森吉支店開店



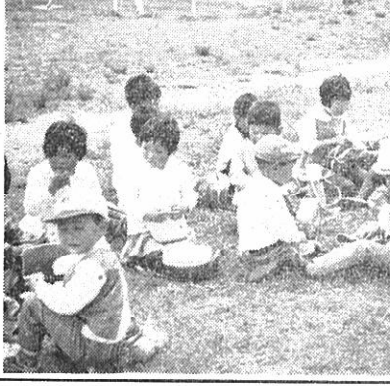
庶民の金融機関北秋信用組合が、この六月一日より森吉支店を開店いたしました。
この支店開店に際しては、森吉支店に開店いたしました。
約二十年の歴史を持ち、県内第二位の実績を誇る信用組合と、その下は、店舗内部



農薬を上手に使用して危害の防止
事故が発生したら手分けして応急処置をしよう
一、患者の応急処置
まず、飲んだのか、皮膚からか、吸入か、眼か、の別断が大切である。



梅雨時のふけつ
それ、この家、こそこら繁殖の場所
梅雨時のふけつ
それ、この家、こそこら繁殖の場所



児童、生徒の校外指導に心を深めよう

誰と何をするに行っているか...を確かめ、校外における行動に注意いたしましょう。
休日には、なるべく家族みんなで楽しめる行事をつくり、可愛い我が子の健全な育成をはかりましょう。

Table listing names and amounts for a blood donation drive across various groups.

Table listing names and amounts for fire disaster relief fund contributions.



