

# 広報もりよし

発行編集・森吉町役場企画開発課  
印刷所・米内沢中央印刷所

No. 227

1976. 12. 15



(テープカットする両町長と県林務部長)

## 森吉と上舟木を結ぶ

### 鷹森林道が開通なる

峰越連絡林道鷹森線の開

通式が、十一月二十七日午

前十時から町境の源五郎峠

で行われました。

この林道は、森吉町森吉

と鷹巣町上舟木を結ぶ峰越

線で、総延長五、二一一m

幅員四m。森吉町側二、八

六八m鷹巣町側二、三四三

mとなっております。四七年

度に県営三か年継続事業と

して着手されたが、財政事

情等の関係から二か年延長

となったものです。

沿線には、民有林、国有

### 住民登録人口

昭和51年11月末現在
人口
男 5,473 ( 0)
女 5,907 (-10)
計 11,380 (-10)
世帯数 2,767 (+1)

林、官行造林あわせて一、

〇〇九haがあります。

### 新年祝賀会の

### ご案内

昭和五十二年の  
新春をお祝いする  
恒例の祝賀会を次  
により開催します  
ので、多数ご出席  
くださるようお願い  
いたします。

日時：52年1月1  
日午前11時  
会場：米内沢農協  
ホール  
会費：千円(当日  
受付に願います。)

(ご希望の方は、  
十二月二十五日ま  
でに役場企画開発  
課へお申し込みく  
ださい。電話でも  
結構です。)

年賀状は

20日までに

年賀状は年々ふえつづけて元膨らんで配達しました。この元旦に配達するお年賀状は、郵便局では万全の準備を整えておられますが、年末おしよりに配達に間に合いません。遅くとも12月20日にお出しください。

お出しになるときは「市内あて」～米内沢局配達のもの(郵便番号018-43)「県内あて」「県外あて」に分け、簡単な紙札をつけて、ひも等で十文字に束ねてお出しください。お年玉つき年賀状は、表面に「年賀」と書き、裏面に「年賀」と書き、お出しください。

あて名は正しくはっきりとせよ。年賀状や贈り物を迷子にしないよう、あて名は正しくはっきりと書いてください。アパート、棟番号、室番号や同居人など、忘れずに書き添えてください。あて先や差出人は、必ず郵便番号をきく。

最近、農地の無断転用が目立ってきました。田畑の売買、または生前の贈与、宅地、山林、原野などに地目を変更する場合、すべて知事、または農業委員会の許可を受けなければ、所有権移転、地目変更の登記をすることができません。



この許可を得ないで行った場合は、農地法違反として懲役、罰金、または元の農地に復元するよう命令がでることになります。特に土地改良事業を実施した場所、農業振興地域整備に関する法律によって、農用地区域に指定されているとこ

農地の転用は許可を受けてから

ろは、農地以外に転用できません。したがって、事実上売買金の受け払いが終っても、農地法の許可が無いため登記ができません。問題となつていられる人も数多くあります。

また自分の農地であつて自分が農地以外の目的のために使用する場合でも許可が必要で、無断ですれば違反となります。農地を他人に貸す場合もおなじです。農地法の許可を受けずに借り貸しし、後で条件等の折合いが悪くなり、問題となつて大変困つていられる人もあります。貸したら必要なとき返しても、ええなと思つていられる方もありますが、農地法上の許可を得て契約すれば、

国民年金保険料は、きめられた期限までに納めないと将来、年金を受けられないこともありますので、もう一度、国民年金手帳を確かめてください。

国民年金を受けるには 保険料納付を忘れずに

「時効」によつていくらか納めたくとも、納められなくなり、保険料を納めると老齢年金はもちろん、障害年金や母子年金なども受けられないといふことにもなりかねません。したがつて、納め忘れのないためには、「前納」という一定期間の保険料を、あらかじめ納めておく仕組みもあります。

最低賃金が改正され、一、九〇四円に。十二月二十四日以降、秋田県最低賃金が一日一、九〇四円に改正され、これに違反した場合、最低賃金法により罰せられます。

この額には精皆勤手当、通勤手当、家族手当を含みません。また、一般の労働者より労働時間の短かい人、時間給労働者は、一時間当り二三八円となります。産別別最賃と秋田県最賃が競合する場合は、金額の高い方の最低賃金が適用されます。

Smokin' Clean 街を自然を美しく 吸いからの投げ捨てはやめましょう。 たばこは 町内の店から

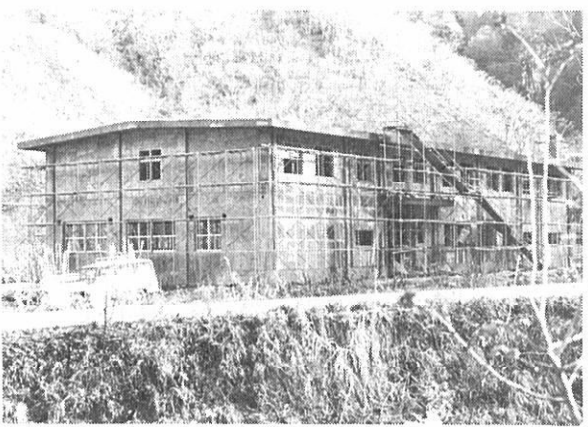
かけ金は 1年前納で!

農家の方は・・・でき秋の米代金で! サラリーマンの皆さんは・・・ボーナスで! 割引があります、手数料はぶけます、納め忘れがなくて安心です。

Table with columns for payment dates and amounts. Includes a note: 前納のお申込みは市町村の役場、又はお近くの国民年金委員へどうぞ!

外部が完成した国民宿舎

来年6月にオープン



昭和52年元旦、倉の山初登山にご参加ください。(6時米内沢公民館前出発) 倉の山・二本松自然保護会

一事業主の方々へ 通年雇用奨励金制度のご案内

冬季間における従業員の利用をおすすめします。対象事業主...雇用保険の適用事業所の事業主。対象業主...林業、建設業採石業など11業主。支給要件...春から雇用している季節労働者2人以上雇用することが見込まれること(冬季間、暖かい地方に移動して事業実施する場合も対象となります。)

一、盗犯と少年非行の防止 家庭では、必要以上の金を家に置かない。外出の際は完全に戸締りをして、隣近所に頼んでおく。二、交通事故の防止 年末には積雪、凍結によるスリップ事故、忘年会などで飲酒のうへ酒酔い運転による重大事故が多発しますので、次の点に注意しましょう。安全歩行、安全運転の励行、飲酒運転の追放、通路環境の整備。

一、実施機関...森吉町 二、実施期日...昭和52年1月1日から実施とし、51年12月診療分から貸付 三、貸付対象者...森吉町の住民で国保、社会保険等の健康保険加入者を対象とし、その世帯主に貸付けします。四、貸付金の範囲...高額療養費払戻し予定額の、

九十五%の範囲内で貸付します。五、貸付期限...貸付の日から三か月以内とします。六、貸付の申請...この制度による貸付を希望される方は、認印、被保険者証および、医療機関の請求書を持参し、役場の保険係に申込みください。(ご不明の点は、係にお問い合わせください。)

年末年始の防犯運動 事故のないお正月を

衆議院議員選挙 石田氏がトップ

第三十四回衆議院議員選挙の開票は、五日午後七時から後場体育館で行われ、次のような結果になりました。なお、投票率は全町で八〇・四％でした。

一、建物の所在 米内沢字大野岱(旧大野岱分校 体操場) 一、建物面積 一五八・六㎡(約四八坪) 右、町有建物を公入札により売却しますので、買受希望者は、次により入札に参加ください。 昭和五十一年十二月八日 森吉町長 近藤富治郎

町有建物の公売 一、入札、開札日時:十二月二十四日午前十時 一、場所:森吉町役場会議室 一、参加資格:町内在住者 一、参加資格:町内在住者 一、参加資格:町内在住者

「歳末特別貯蓄運動」 貯蓄が楽しく夢ある成長、たくわえは、心のゆとり明日の糧(かて) むりなく、むだなく計画貯蓄、家計簿記帳で、明るい家が、一に計画、二に工夫、三に貯蓄で、豊かなくらし



電線に注意しよう

- ①電線の近くでたこあげやひこうき遊びはやめよう。
- ②変電所や発電所の危険なところへは、入らないようにしよう。
- ③切された電線には、絶対にかかるといけないようにしよう。(もし、電線がひっかかると、異常な火花が飛び出したり、近所の東北電力へお知らせください。)

歳末たすけあい運動にご協力ください

恒例の「NHK歳末たすけあい運動」が、十二月一日〜三十一日まで、全国いっせいにくりひろげられています。

今年の運動は、共同募金の一環として実施されます。生活に困っている家庭、ねたきり老人や心身障害児、福祉施設でくらししている人など、みんなそろって明るい正月をむかえられるようこの運動にご協力ください。(募金は、各婦人会の奉仕で行われます。)

サラリーマンの税金は年末調整で清算

十二月は源泉所得税の年末調整の月です。サラリーマンの税金は、給料やボーナスをもらったときに徴収されますが、その年間合計額と一年間の給与総額に対する正しい税金



扶養親族の異動

電報電話料の改正

一度数三分が十円に 公衆電気通信法の一部が改正され、十一月十七日から電報電話の料金や利用制度が改正されましたので、主な点をお知らせします。

(電話料金)

単独電話の基本料金は、住宅用七百円が来年の三月まで一十五円、四月以降は一十四円に、度数は区域内通話(鷹巣、阿仁部)で従来一度数(三分間)七円が十円になりました。

(公衆電話)

公衆電話からの近距離のダイヤル通話は、一度数十円が変わりません。

ただし、二十Kmを超える地域へのダイヤル通話料の十円だけでかけられる秒数は少し短くなり、加入電話と同じ秒数となります。(この改定は、十二月十六日からの予定です。)

(電報料)

通常電報料は二十五字まで三百円、追加五字までに四十円(慶弔電報は四百五十円、六十円) 慶弔電報には、「配達日指定電報」として配達日の三日以前に打った場合は百五十円の割引で、十日前

から引き受けます。(新料金切替の支払)

新しい基本料は、十一月十七日から三十日までの分は日割で計算、十二月分の料金請求から、ダイヤル通話料はそれぞれ精算され一月分の料金請求から行われます。

また、架設費、臨時電話料なども改定されましたので、くわしいことは電話局へおたずねください。

鷹巣高等職業訓練校

52年度入校のご案内 高等訓練課程(高卒者) 専修訓練課程(中卒者) 入校希望者は、願書に卒業学校の報告書を添えて「鷹巣高等職業訓練校」へお出しください。用紙は同校にあります。

くわしいことは、同校(鷹巣局(2)一六二六)へおたずねください。

町営住宅の入居者を募集します

ご希望の方は、指定の申込書を役場窓口へご提出ください。

記

- 一、募集団地：松山町団地
- 二、対象住宅：九号住宅
- 三、入居資格：月收入三万六千円以上六万五千円以下(但し、法定控除後の金額)で住宅に困っている方。

善意

次のかたがたから、社会福祉協議会へ善意が届けられました。ご厚意に感謝を申し上げます。

※善典がえしとして

- 五〇、〇〇〇円 新丁 柴田 直松
- 三〇、〇〇〇円 新丁 細田 幸作
- 三〇、〇〇〇円 本城 金 隆一
- 二〇、〇〇〇円 新町 近藤 泰裕
- 二〇、〇〇〇円 駅前 松橋 米男
- 二〇、〇〇〇円 大町 成田 重
- 一〇〇、〇〇〇円 新丁 柴田 直松

※寄付金として

新丁 柴田 直松 (体育協会の振興に役立ててくださいと、協会長へおよせくださいました。)



11月

お誕生おめでとう

- 武石 忍(肇) 長野
- 金田 正樹(正四郎) 横町
- 石田 充彦(信太郎) 新町
- 武石 達哉(茂夫) 根小屋
- 森川留美子(鉄義) 長坂
- 金沢 健一(武司) 桂瀬

結婚おめでとう

- 佐藤 強 滝ノ沢
- 磯谷 宏子 本丁
- 武石嘉一郎 大淵
- 村田よし子 上小阿仁村
- 柴田 幸一 大淵
- 田崎 厚子 白坂
- 安斎 功幸 福島県
- 佐藤 昭子 駅前
- 佐藤 富雄 鶴田
- 近藤シメ子 鷹巣町
- 松島 芳広 二ツ井町
- 佐藤 良子 本城
- 奈良 英紀 本城
- 長岐 和子 鷹巣町
- 庄司 重信 惣内
- 船越 厚子 大館市
- 柏木 良昭 桂瀬
- 三浦 祐子 小又
- 近藤 勇男 合川町
- 佐藤るり子 阿仁前田
- 森川 勇治 小又
- 大川さつ子 湯ノ岱
- 庄司 勝美 惣内
- 藤岡えい子 合川町

冥福をお祈りします

- 九島外之助(80) 向本城
- 金 ハナ(79) 本城
- 松橋 サタ(73) 駅前
- 細田 サタ(73) 新丁
- 近藤勇太郎(56) 新町
- 斎藤 チヨ(86) 本城
- 北林善次郎(42) 新町
- 柴田 ミノ(94) 川向