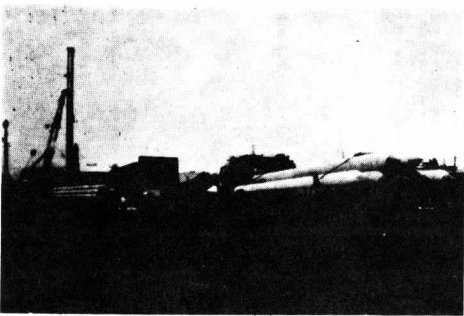


一役場新庁舎完成予定図一



一工事現場では基礎パイル打ち一



一地鎮祭で出川町長のクワ入れ一

町民待望の役場庁舎は、不燃性三階建て六千六百八十七平方メートルで、明年一月完成の予定で、いよいよ着工のはじまりです。

第四回町議会臨時会は六月四日から明年一月二日午前十時から開かれ、二期目までとなつていま町三役、成田町議会議長、役場庁舎建設工事を七九九す。

百二十万円で、秋田市下秋城下町五番四号、古久根建設株式会社秋田営業所と建設することを承認した。祭は六月十二日午前十一時、役場庁舎新築工事の地鎮祭を挙げる。

### 役場新庁舎建設工事

番地の三(旧東立鷹農林高校第二校舎跡地)敷地面積五七五平方メートル

本館・三階建 二、四八九平方メートル

車庫 三平方メートル

別館 一六二平方メートル

渡り廊下 四平方メートル

(二階・別館) 玄関ホール、町民ホール

工事現場では、すでに基礎の打ちが行われ、本格的な工事ははじまりました。

新庁舎のあらまし

(建設場所) 鷹巣町鷹巣東九九

納めになる場合に、まだ納期のない分もあわせて一度に納めること、前納額の百分の一に、前納月数をおとりにするほか、金交付は出納室で行なう。また、納付済の納税通知書と印鑑を忘れずに、積極的に自主納税をお待ちください。

各階の部課室

各階の部課室

各階の部課室

各階の部課室

報奨金の出る納期前納付

町民税の額が年間4,000円納める方の報奨金額

| 期別   | 2期     | 3期     | 4期     | 計      |
|------|--------|--------|--------|--------|
| 納期   | 8月     | 10月    | 翌年の1月  | 年税額    |
| 前納月数 | 2ヵ月    | 4ヵ月    | 7ヵ月    |        |
| 納付額  | 1,000円 | 1,000円 | 1,000円 | 4,000円 |
| 報奨金  | 20円    | 40円    | 70円    | 140円   |

町民税の額が年間4,000円納める方の報奨金額

町民税の額が年間4,000円納める方の報奨金額

町民税の額が年間4,000円納める方の報奨金額

町内で買いました

町民税の額が年間4,000円納める方の報奨金額

町民税の額が年間4,000円納める方の報奨金額

基礎くい打ちが始まる

たかのす

発行所・秋田県鷹巣町役場総務課  
編集人・松尾博(5300部)  
発行所・鷹巣町役場総務課  
印刷所・秋北新聞

郷土の道品

縄文晩期の土面  
麻生出土  
直径14.8cm

おかあさんの社会科  
明治以降の町の変遷

⑤

消防の発達

消防組から八十余年

わが国において消防の公的の制度ができたのは慶安三年(一六五〇)年

全国的な統一はなかった。昭和十四年四月一日、消防法が公布された。この消防法は、戦時中、警察の消防に属して防消防火に専らした。昭和二十三年三月市町村消防体制の強化を目的とした「消防団」が新たに設けられた。この消防団は、戦時中、警察の消防に属して防消防火に専らした。昭和二十三年三月市町村消防体制の強化を目的とした「消防団」が新たに設けられた。この消防団は、戦時中、警察の消防に属して防消防火に専らした。

事業所統計調査のお願い

町長 面会 日は

毎月第一、第三火曜日

お気軽にどうぞ

鷹巣町教育委員会 啓

協賛金が充足

役場の事務改善

協賛金が充足

協賛金が充足

協賛金が充足

協賛金が充足

協賛金が充足

協賛金が充足

小さな貯蓄が  
お子さまの  
未来をつくる

貯蓄増強6月特別運動  
6月1日～6月30日

### 土地税制の改正点

(税金と生活)

(1) 保有期間が五年をこえる個人の長期保有土地、建物は、その譲渡益について、次のような分率比例課税が行われます。

(先払の時期)

(所得率)

昭和45、46年中……10%  
 昭和47、48年中……15%  
 昭和49、50年中……20%  
 昭和28年1月1日以前から保有している長期保有土地等の取得費は、その土地等の譲渡収入の5%相当額と実際の取得費のうち、いずれか高い方による。

(2) 昭和44年12月31日以前に取得した土地等について、土地税を課税する場合、その土地等が、昭和44年12月31日以前に取得したものである場合は、取得費として、その土地等の取得費のうち、昭和44年12月31日以前に取得したものである部分の取得費を認め、昭和44年12月31日以後に取得したものである部分の取得費を認めない。

(3) 長期保有の土地等については、次の特別控除が行われます。

(4) 保有期間が5年以上の個人が保有する土地、建物等の譲渡益の計算方法その他の所得と相対し、①譲渡益の40%相当額と、②通常の所得税の計算方法によるその譲渡益の税額の10%相当額とのうち、いずれか高い金額を所得税がかかる。

(5) 個人の居住用財産の換地制度は、昭和44年12月31日限りで廃止されます。

(6) 事業用資産の買換制度は、期限到来をもって廃止され、土地政策等に合うと認められる特定の買換の場合、



### 林業構造改善事業

(林業の機械化)

(林道の開設)

(事業の具体的な内容)

林業構造改善事業は、林業の生産性を高め、林業従事者の生活を向上させることを目的として、林業の構造を改善することです。具体的には、林道の開設、林業機械の導入、林業従事者の研修などが行われます。

事業の具体的な内容は、林道の開設、林業機械の導入、林業従事者の研修などです。

|                 |                 |                 |
|-----------------|-----------------|-----------------|
| 補助率<br>事業費の50%  | 補助率<br>事業費の70%  | 補助率<br>事業費の約66% |
| 補助率<br>補助率の約50% | 補助率<br>補助率の約50% | 補助率<br>補助率の約50% |
| 補助率<br>補助率の約50% | 補助率<br>補助率の約50% | 補助率<br>補助率の約50% |

米の配給制度が変りました

米の配給制度は、米の供給不足を解消するために、米の配給を制限していた。しかし、米の生産が増え、米の供給が安定したため、米の配給制度が変りました。

米の配給制度が変りました。米の配給は、米の生産量に基づいて行われます。米の生産量が増え、米の供給が安定したため、米の配給制度が変りました。

米の配給制度が変りました。米の配給は、米の生産量に基づいて行われます。米の生産量が増え、米の供給が安定したため、米の配給制度が変りました。

### 届けが必要ですよ

建物の建築には、届けが必要ですよ。

建物の建築には、届けが必要ですよ。建物の建築には、届けが必要ですよ。建物の建築には、届けが必要ですよ。

建物の建築には、届けが必要ですよ。建物の建築には、届けが必要ですよ。建物の建築には、届けが必要ですよ。

### 精神薄弱者の巡回相談

北秋田福祉事務所では、精神薄弱者に対する巡回相談を次のとおり行ないます。



### 精神薄弱者の巡回相談

北秋田福祉事務所では、精神薄弱者に対する巡回相談を次のとおり行ないます。

### 一級建築士の試験あんない

昭和四十四年一級建築士試験が次のとおり行なわれます。

試験の日程は、7月15日までです。

試験の日程は、7月15日までです。試験の日程は、7月15日までです。

### ごみ処理にご協力を

町直営でごみ処理を実施することになりました。ごみ処理にご協力をお願いします。

町直営でごみ処理を実施することになりました。ごみ処理にご協力をお願いします。町直営でごみ処理を実施することになりました。

町直営でごみ処理を実施することになりました。ごみ処理にご協力をお願いします。町直営でごみ処理を実施することになりました。

| 対象地区名 | 第1回日  | 第2回日  | 実施場所    | 実施時間          | 備考 |
|-------|-------|-------|---------|---------------|----|
| 電産地区  | 6月10日 | 6月17日 | 電産小学校   | 午後1時30分～2時30分 |    |
| 藤子地区  | 6月17日 | 6月24日 | 藤子公民館   | 午後1時30分～2時30分 |    |
| 七重地区  | 6月17日 | 6月24日 | 南山公民館   | 午後1時30分～2時30分 |    |
| 沢口地区  | 6月18日 | 6月25日 | 藤原 近藤病院 | 午後1時30分～2時30分 |    |
| 堂地区   | 6月20日 | 6月27日 | 堂 小学校   | 午後1時30分～2時30分 |    |
| 七日市地区 | 7月 2日 | 7月 9日 | 七日市診療所  | 午後1時30分～2時30分 |    |
| 坊沢地区  | 7月 8日 | 7月15日 | 坊沢小学校   | 午後1時30分～2時30分 |    |
| 鷹巣地区  | 7月16日 | 7月23日 | 鷹巣公民館   | 午後1時30分～2時    |    |

### 木材(加工)業者の登録

日本脳炎の予防接種の実施は、6月30日までです。

木材(加工)業者の登録は、6月30日までです。木材(加工)業者の登録は、6月30日までです。

木材(加工)業者の登録は、6月30日までです。木材(加工)業者の登録は、6月30日までです。