



無火災を願って

消防出ぞめ式が行なわれる

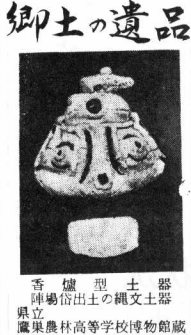
この日の豊果町消防団の発足して以来二十二年目に至るの家庭、職場、火災予出初め式は一月四日無火災... 消防出ぞめ式が行なわれる



観閲を受ける消防団行進

出初め式は、消防車先... 消防出ぞめ式が行なわれる

発行所 豊果町役場... 印刷所 成文社



郷土の遺品

豊果町消防団長表彰... 豊果町消防団員表彰

早期発見 成人病予防週間7日まで... 農家調査が 行なわれます

共募・歳末たすけあい募金の収支報告... 共募・歳末たすけあい募金の収支報告

新成人と国民年金... 二十才になると、法律的なわけはなかりません

Table with 3 columns: 区別, 共同募金, 歳末たすけあい募金. Rows include 豊果, 栗, 磯子, 沢座, 坊七, 沢七, 市, その他, 計.

徴収係から 町民のみなさんへ... 町税の納付については、を目標に徴収計画を策定し

交通安全本年度重点目標... 交通安全本年度重点目標

Table with 2 columns: 日, 行事. Rows include 交通安全の日, 町長面会日, 防火の日, 献血の日, 家庭の日.

町辞令... 一月一日付け 土木課土木係 技師 阿部 正夫

簡易保育所の入園申込み... 簡易保育所の入園申込み

郵便局の家族保険... 郵便局の家族保険

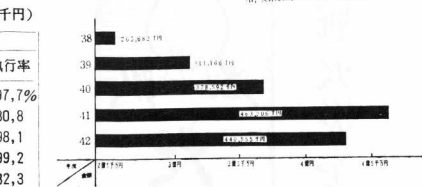
入園申込み... 簡易保育所の入園申込み

交通安全本年度重点目標

酒のみ運転の追放

幼児の事故防止

過去5カ年一般会計決算額推移



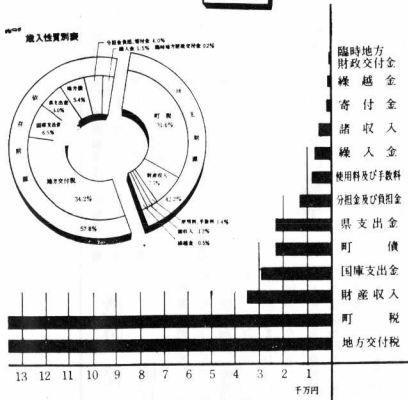
町税の内訳



収支状況

執行率
98.0%
97.7

歳入



普通建設事業一覧

(注) 総額100万円以上

区分	事業名	内 容	総 額
			千円
補 助 事 業	ごみ処理施設事業	本体工事、附帯工事	18,351
	入会村野整備	9.8ha	1,957
	農業構造改善	ライスセクター4基、動力刈取機2台	4,267
	ほ場整備	5.8ha	1,800
	道路舗装工事	北小路線延長440m 幅員4m	1,635
	道路改良事業	延長2,000m 幅員6m	6,300
	都市下水路	延長113m 幅員2.1m	3,169
	消防施設	小型ポンプ3台、消火栓2、無線施設1貯水51	1,790
	栄小学校プール	延長25m 幅16m 8コース	5,168
	集団宿泊所	木造平家建 329㎡	8,900
その他	松沢部落テレビ受信施設	671	
小 計			54,008
単 独 事 業	農 機 道 路	永久橋1、延長350m 幅員4m	5,625
	免 械 貸	4t車 100馬力	1,550
	中 型 ダンプ	風呂場 その他	1,861
	小 学 校	園中放送室外	1,624
	小 学 校	新築工事	3,667
	法 務 局	南園果地内	2,714
	宅 地 造 成	南園果地内森林軌道跡地、ごみ処理焼却場土地代、国有財産買受代金	1,699
	土 地 購 入	堤沢森林地	1,211
	造 林 地	自転車置場120千円 風青橋 70千円	
	そ の 他	綴子川改修30千円 消防水道工事57千円 陸上競技場396千円	673
小 計			22,124
県 単 事 業	園 果 大 館 線	胡桃館地内道路舗装3300千円×3	1,100
	園 果 高 校 建 設 事 業	道路改良	18,957
	そ の 他	小森比内線(小森地内)300千円 桂瀬比内線(上榎木地内)500千円 大館園果線(摩当地内)400千円 楸沢矢坂線(田子ヶ沢地内)500千円	1,700
小 計			21,757
			97,889 (予算の22.22%)

有 価 証 券

区 分	前年度末現在高	決算年度末現在高
(株)秋田魁新報社株券	120,000円	120,000円
(株)秋田放送株券	900,000	900,000
東北電力(株)株券	1,000	1,000
関西電力(株)株券	500	500
東北興(株)株券	5,000	5,000
九州電力(株)株券	500	500
中部電力(株)株券	500	500
計	1,027,500	1,027,500
出資による権利		
区 分	前年度末現在高	決算年度末現在高
秋田県農業信用基金協 会 出 資 金	1,350,000円	1,350,000円

昭和42年度 地方債現在額

種 別	元 利 金	構成率
		千円 %
土 教 育 債	25,788	10.6
公 営 住 宅 債	113,128	46.3
農 林 水 産 債	11,100	4.5
消 防 防 衛 債	7,946	3.3
保 健 衛 生 債	15,111	6.2
社 会 工 働 債	2,951	1.2
商 務 防 衛 債	13,317	5.4
災 害 復 旧 債	16,969	7.0
退 職 手 当 債	37,782	15.5
減 税 補 て ん 債		
合 計	244,092	100.0

借 入 先 別

種 別	金 額	構成率
		元金 千円 %
郵 政 省	91,312	52.3
大 蔵 省	59,078	33.8
秋 田 県	18,348	10.5
公 営 企 業 金 融 公 庫	3,300	1.9
共 済 組 合	1,716	1.0
恩 給 組 合	900	0.5
合 計	174,654	100.00

町 税 納 期 一 覧 表

月 期	税 目	地 区
4 1	固 定 資 産 税	全 区
1 1	軽 車 自 動 車 税	全 区
4 全	民 生 税	全 区
6 1	町 民 税	全 区
7 2	固 定 資 産 税	全 区
2 2	民 生 税	全 区
8 2	町 民 税	全 区
10 3	町 民 税	全 区
3 3	固 定 資 産 税	全 区
3 3	民 生 税	全 区
12 3	固 定 資 産 税	園 果 地 内
4 4	民 生 税	園 果 地 内
1 4	町 民 税	全 区
2 4	固 定 資 産 税	園 果 地 内
注	その他	園果以外の地区

公 有 財 産

建物および敷地	土 地
本庁舎 敷地 0.541㎡ 建物 1.976㎡	山 林 2,880.976㎡
消防施設 敷地 94㎡ 建物 4.6㎡	原 野 77,812㎡
その他の行政機関 敷地 14㎡ 建物 37㎡	畑 818㎡
学 校 敷地 178.18㎡ 建物 23,712㎡	緑 地 10,817㎡
公 民 館 敷地 1,271㎡ 建物 1,147㎡	雑 種 地 2,150㎡
用 途 未 定 住 宅 敷地 6,111㎡ 建物 6,250㎡	宅 地 12,458㎡
産 地 敷地 5,077㎡	立木の推定蓄積量 10,022㎡
計 敷地 20,122㎡ 建物 4,057㎡	

表訂正=土地の面積は平方メートル、立木は立方メートル

建設は町税の完納から

こおさめましょう
貯蓄組合に加入しましょう

昭和42年度 決算のあらまし

〈町の財政公表〉

昭和42年度

決算報告書

蘆原町収入役 笹原 一

昭和42年度決算については、一般会計をはじめ各種特別会計とも近年になく予算の執行が順調に運び3月末まで締切り5月末をもつて完全に納税閉鎖が出来ました。9月定例議会に承認を求めた提案をし、議会はこれを総務常任委員会（委員長水井与藏氏）にその審査を付託されました。

総務常任委員会は11月15日から25日まで一般会計を主体に各会計とも詳細にわたり審査し、12月定例町議会で報告となり議会がこれを認定したのであります。

以下各会計についてその概要を御報告申し上げます。町民各位の御理解をいただき尚一層の御協力をお願いするものでございます。

才出99.1%となります。

42年決算で黒字となった815万円は繰越金として43年予算に組入れるのが常道ですが、出川町長の英断と、町議会の適切な措置により今まで例のない「町財政調整基金」として不時に備えることになったのは既報（町広報11月10日号）の通りでございます。

一般会計によって旅行された目新しい事業としては、町多年の懸案であった「ごみ処理施設」1835万円と「おさるのかごやさん」で皆さんの町内を回る集塵車2台、274万円、農中校地内に青少年の研修の場として「集団宿泊所」890万円、教育施設としては、栄小のプール517万円、農中放送室その他162万円、小学校風呂場等186万円、土木関係では、年次計画である都市下水道113米で、317万円北小路の舗装164万円、町道改良事業2千米630万円、坊沢地区農免道路563万円、県道改良事業の分担280万円、中型ダンプ155万円農林施設では、入会林野の整備（綴子地区）10ha 196万円、構造改善事業（ライスセンター等）427万円、面割整備ha180万円、造林事業121万円等、

消防施設では、小型動力ポンプ3台、消火栓、貯水槽等152万円無線機33万円等

その他、土地購入費170万円、これに対する宅地造成費272万円等々が42年度旅行の目新しい事業

として取上げた次第です。

尚才入については、三税（町民税、固定資産税、軽自動車税）の予算は1億2500万円調定額1億836万円に対し収入済みが1億150万円未納が672万円あります。町の運営をスムーズにするためにもこの672万円の未納は大きく響くのですから今後一層納税に御協力あらんことを切望してやみません。

以下別表の通りでございます。

◎特別会計について

国保会計では、日頃みなさんから保険料が高いといわれていますが全県でも中以下の税です。4570万円の調定に対し3608万円の収入で930万円の未納となっております。昨年度繰越金と295万円の半年度赤字になりました。

医療費、その他の支払いは1億559万円と年々増加しておりあります。尚今後もお医者さんにかかる機会が多くなり、医療費も高くなると思われまます。930万円の未納はちょうど1ヵ月分の医療費にあたりまます。お医者さん達の支払いは1日もゆとり出来ませんので、よく御理解の上よろしく御協力下さい。

その他の特別会計、各財産区の会計も苦しいながらも予定された事業は完了しましたが、今後の見通しとして、残された財源は年々減少し、造林、保育等の事業は年を追うて多くなる傾向にありますので国家百年の計とまでいいたくとも、将来に大きな収入源を期待する上においても、各財産区の周回な計画をもって経営にあたられることを望み、明るく町づくりのため一段の御協力を願います。

昭和42年度 会計別決算総括表

区 分	予 算		歳 入		不 用 額	出 額
	現 額	調 定 額	取 入 済 額	欠 損 額		
一 般 会 計	450,776	458,076	448,708	341	440,555	10,221
災害復旧	11,651	10,130	10,130	—	9,416	2,235
国 保	107,569	122,825	113,208	321	105,586	1,993
綴子簡易水道	8,789	9,024	8,939	—	8,718	71
福祉相談貸付	613	741	713	—	198	415
栄 財産区	10,206	17,514	17,492	—	9,324	882
坊 沢	7,358	15,047	15,047	—	6,242	1,116
沢 口	5,555	8,062	8,062	—	3,958	1,597
七日市	2,709	2,773	2,773	—	2,621	88
七 座	115	82	82	—	42	73
合 計	605,351	644,274	625,154	662	586,660	18,691

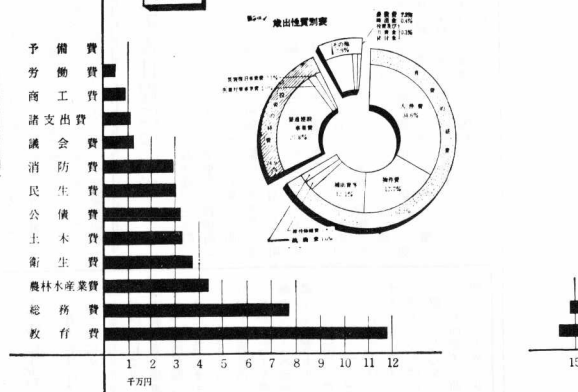
町税収入内訳

区 分	調 定 額	取 入 済 額	不 欠 損 額	取 入 済 額	徴収率
町 民 税	44,756,896円	42,629,097円	64,457円	2,063,342円	95.29%
固定資産税	59,511,959	55,440,619	124,950	3,946,390	93.2%
軽自動車税	4,187,310	3,428,120	49,220	709,970	81.2%
煙草消費税	22,101,750	22,101,750	—	—	100.0%
電気ガス税	9,853,266	9,853,266	—	—	100.0%
鉱 山 税	111,240	111,240	—	—	100.0%
木材引取税	11,468,660	11,228,460	3,300	236,900	97.9%
計	151,991,081	144,792,552	241,927	6,956,502	95.3%

昭和42年度町一般会計

予 算 額		執 行 額	
歳入合計	458,076,023円	取入済額	448,708,000円
歳出合計	450,776,800円	支出済額	440,554,000円

歳出



昭和42年度町一般会計ならびに各特別会計決算審査および監査報告書

地方自治法第233条第2項および第199条第3項の規定により、昭和42年度蘆原町一般会計ならびに次の特別会計決算結果を昭和43年9月16日より9月20日までにわたって厳正に審査および監査しましたが、適正に行なわれているものと認めます。

昭和42年度 町一般会計決算、災害復旧特別会計決算、国民健康保険会計決算、綴子地区簡易水道会計決算、福祉相談所貸付会計決算、栄財産区会計決算、沢口財産区会計決算、坊沢財産区会計決算、七日市財産区会計決算、七座財産区会計決算 以上

- なお、次の事項について一段とご留意され向上に努力されることを望みます。
- ①一般会計における町税徴収成績は、努力のあとが見られ、過去に比較して向上しているが（95.3%）対策をたて、今一段の努力を要す。
 - ②国保会計における保険料の徴収不調は、同事業の運営にも支障を来すものと考えられますから、ならなお一層努力されたい。
 - ③一般会計の不用額1千222万円で6百万円の駅前広場の経費費が含まれており同額の歳入もないまま決算されており、別に問題はないが、早く情報をキャッチし、予算整理すべきであったと考える。

昭和43年9月21日

蘆原町監査委員 太田見礼吉
長 岐源藏

町会議長 成田敬治殿
町 長 出川礼一殿

伸び行く郷土

◎自主納税で期限内

◎納税

