



◆発行所 秋田県北秋田郡鷹巣町役場  
☎(01866) 2-1111

◆編集 総務課秘書係

◆発行部数 6,450部

◆毎月1日・15日発行

◆頒価10円◆郵便番号018-33

◆印刷所 (株)秋北新聞社



中央公園に

花しょうぶ園ができます

No.203  
45  
10/1

町税滞納整理

調施月間

10月1日～10月31日

◎滞納のない町づくりに  
ご協力ください

鷹巣中央公園は、涼しい秋を迎えナベッコ遠足などでにぎわっています。町では年次計画で造園工事を行っていますが、今度、町営キャンプ場隣の湿地二〇アールを整地して「花しょうぶ園」ができました。植えられた花しょうぶは千株で、三年後には二万株に増え、花をそろえることとなります。

整地や植込みは鷹巣農林高校農科の二、三年生がのべ三十一人が奉仕作業にあたりました。

||花しょうぶの苗株を植え込みする農林高校生と寄贈者の成田喜八氏(右側)||

## 今月のこよみ

- 1日 交通安全の日、食品衛生の日
- 6日 秋の全国交通安全運動(～15日)町長面会日
- 10日 体育の日、目の愛護デー
- 11日 行政相談週間(～17日)
- 14日 鉄道記念日
- 18日 家庭の日、清掃一斉日
- 20日 町長面会日
- ・体力づくり強調月間・食品生活改善普及運動・里親および職親を求める運動・赤い羽根共同募金運動・簡易保険月間

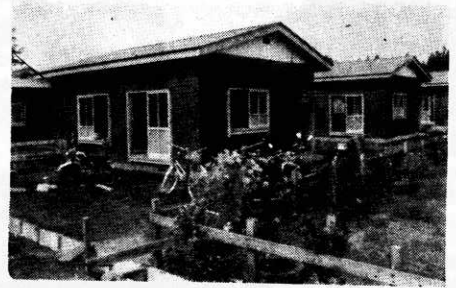
# 急ピッチで進む 町政の4つの柱

教育  
産業  
社会福祉  
生活環境

今年度も9月で上半期を終え、10月から年度の仕上げの時期に入ります。町では、一般会計8億5千3百25万3千円（9月30日現在）の予算で、教育、産業振興、社会福祉、生活環境の整備、町政の4つの柱をもとにさらに充実した住みよい町づくりが急ピッチで行なわれています。

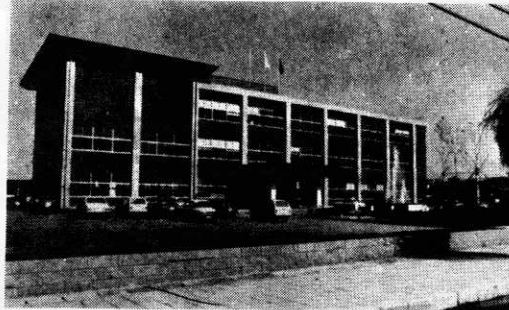


▲南小学校建築第2期工事 本體工事がすすめられています。



▲公営住宅10戸完成 高野尻団地に建設されていた公営住宅10戸分完成。同団地は55戸になりました。

▼中央小学校建築工事 いま基礎工事も終り、今期工事は明春完成に急ピッチ。



▼進む道路舗装 道路舗装は今春から綴子上町、太田、柴町地内が完成。松葉町、有楽町線も10月いっぱいしゅん工予定。県道では川口、大野尻大向、松沢の住宅地内が舗装されています。



▲役場庁舎前広場など整備 役場庁舎に付属する庁舎前広場の造園、車庫も完成しました。



秋の全国交通安全旬間(10月6日→15日)

## みんなが示そう正しい交通マナー



安全運転を呼びかける鷹巣町商工会婦人部長

鷹巣地区交通安全協会  
鷹巣町交通対策協議会  
鷹巣警察署

10月1日から赤い羽根共同募金

心身障害者コロニーに奉仕する  
奉仕者センター建築資金募集

たすけあって  
みんなが  
しあわせに!



鷹巣町共同募金会  
鷹巣町社会福祉協議会

### 買いものの目安、新しいマーク

## 冷凍食品に

### 認定証てん付



食品添加物を使用している場合はその旨、⑤保存方法などが記載されています。

3、店頭管理状況、ストックの中の温度が、マイナス十五度C以下で、包装の内側に霜のついていないもの。

### ◎冷凍食品の 上手な買い方

七十年代の食品として最近種類も内容も豊かになり、消費者も上手に利用することにより、調理時間の短縮などの食生活改善に役立つものとして注目を集めているのが冷凍食品です。

### ◎冷凍食品の選びかた

- 1、認定証 冷凍食品協会では品質規格と衛生基準を定め、検査に合格したものにこの認定証(マーク別掲)がてん付されます。これがあるものを選びましょう。
- 2、表示を見て選びましょう。ことし、七月一日以降につくられたものには食品衛生法に基づく規定の改正により①名称、②製造年月日、③製造所または加工所の所在地と氏名、④定められた

### キノホルム(医薬品)の取扱いについて

すでに新聞、テレビなど報道されているキノホルムおよびキノホルムを含有する医薬品については、当分の間全国的に販売を中止することになりましたので、すでに薬局、医薬品販売業者ならびに配置販売業者から購入し、下痢止、整腸剤として各家庭で利用されている医薬品のうち、外箱の成分、分量の欄に、キノホルム……何々mg、乳化キノホルム……何々mgと記載されているものは、使用を中止するようお願いいたします。

### 出かせぎ互助会に 加入して下さい

このたび、安心して出かせぎできるようにするため

県と市町村がいつしよに、て「秋田県出かせぎ互助会」をつくることになりました。これは、現在住んでいる市町村を離れ、三十日以上一年未満の間、他地域の事業所などに雇われて働いたのち帰郷される方が会員となります。とりあえず、役場の中にある「出かせぎ相談所」(商工観光課内)に申し込むか、回覧板が回ってきたらそれに署名してください。就労先や就労期間が決つたら会費二百円(年額)をもって届け出てくださ

い。互助会では、東京都などに相談員をおいて、できるだけ事務所を回り、皆さんの相談に応じます。健康診断を無料で行なうほか、会員五人に一部の割合で「さきがけ新聞」を毎日送り、県広報紙「あきた」(月刊)と町広報紙を就労先へ送ります。

なお、就労中の災害にも見舞金が支払われます。くわしいことは、町出かせぎ相談所にお問い合わせください。

### 住みよいくらしに

## 納税貯金

◎今月の納期…町県民税第3期  
保険税第3期

### くらっくおひ



### 衣

十月は梅雨めく秋霖(りん)、案外雨の多い月です。から、秋晴れの日のながさを、冬もの衣類やふとんを日に当てて、いつでも使えるようにしておきましょう。

朝夕の冷えと、日中の温度の差は、月末に向ってさらに開いてゆきます。

お部屋の中のクッションやカーテンも白いレースものはもういけません。暖か味のつたわる厚地木綿やワールにとりかえたいところです。

むきの魚です。

干物もおいしい季節です。夏のうち、それほどたくさん見かけなかったサンマが秋の日ざしの照るこのごろ、魚屋さんの店先に開かれて干物になって、どっと姿を見せはじめました。それにアシヤカマスも…。

野菜ではカブが食べごろ。みずみずしくつやのある形のいいキズのないものを。ぬかづけにしても即席の塩づけでも、皮をむいてゆでやや濃い目のお吸物の実に…。



### 食

秋サバはいまが一番おいしい季節です。いきがよければ三枚におろして、塩焼にしても、またカラ揚げにしてもレモン酢をふりかけていただくのもよく、使いかたは豊富です。そう菜にはもってこいです。脂肪が多くて味もよく、若い人



### 住

台所のすみを見直すところ。空カンがゴロゴロしています。不用品は思いきって秋の大掃除前には整理しておきましょう。なお、秋の定期大掃除は十月二十日鷹巣地区を皮切りに十一月二十四日まで各地区(部落)単位に行なわれます。

# 広報らん



## 献血に協力ください

### 十九日に献血車が来ます

献血の重要性は申し上げるまでもなく、突発的な交通事故、外科手術または病気のため生死の境にたつきの毒なひとびと、職を同じくする同僚、親やこども、親戚、身近な方、また自身のため献血は必要です。

ことは、一戸ひとりを目標にして健康な方々の献血をお願いする運動を行なっております。

もし、献血された方が将来輸血の必要を生じた場合は、献血の血液を優先的にお返しすることになっております。

あなたからみた三親等までは献血された量と同じ量の血液をあつて日赤支部で、お返しします。健康なときに気毒なひとびとのため、あなた自身のため、献血されるようお願いいたします。

なお、十月十九日(月)に献血車あかつき号が参ります。今回は、沢口、七日市地区を対象にして献血をお願いいたしますので、地区の皆さんのご協力をお願いします。

**文化財保護審議会委員  
に成田氏ら十氏**  
鷹巣町の文化財の保護に関

**行政上の困りごと  
相談は石岡氏へ**

「行政相談週間」(十月十一日(日)～十七日(土))が全国一斉に実施されます。

この行政相談は、行政監察局が所管し、国、公社、県、市町村の行なう事務、事業その他についての要望、苦情、相談などを一般住民から聴取しその解決にあたるものです。

町内には、行政監察局から委嘱された行政相談委員石岡喜正さん(住吉町)がおります。

**技術の修得と  
人づくりの  
自衛官募集**

若いあなたに、すぐれた技術と郷土の将来を背負って立つ自信と誇りを養っていただく場、それが自衛隊です。

●身分●特別職国家公務員  
●初任給●二万五千元(実賃四万五千元)  
●賞与●四・七ヵ月分  
●退職金●二百日分(約二十万円)  
●資格免許●自動車の運転免許(大型)、車両整備士、通信技士、調理師など約六十種類  
●応募資格●十八歳から二十歳(米春高校卒業見込みを含む)

**町長面会日**

町では、毎月第一、第三次曜日を「町長面会日」として町民のみならずからご利用いただいておりますが、あなたの身近から町政に対する要望、苦情、相談などをどしどしお寄せください。面会時間は午前九時から正午までです。

**人権擁護委員  
に福原氏**

秋田地方事務局では、任期満了および欠員中の後任人権擁護委員に九月十五日付けで福原栄一氏(学校通り)を委嘱発令しました。

なお、町内の人権擁護委員は福原氏のほか、つぎの方々です。

●敬称略●  
●奈良幸恵(大町) 成田宗一(大町) 鈴木重一郎(上舟木) 畠山慎一郎(藤株)

●試験●毎月、大館出張所で実施  
●入隊●毎月(米春卒業見込)

みの方は四十六年三月) あなたも人生の基礎づくりの場として自衛隊をお選びください。

●くわしいことは役場町民課窓口か自衛隊秋田地方連絡部大館出張所にお問い合わせください。

**農作業は安全に**

農繁期を迎え、コンバイン・トラクター、耕うん機などを特に利用する季節となりました。十月二十日まで秋の農作業安全運動期間と定め、事故防止の徹底をはかることになりましたのでご協力ください。

①作業の休けい時、または作業後の酔い、とくに酒類提供はやめましょう。  
②ほ場、路上における事故防止、特に路上における安全を守りましょう。  
③無免許運転はもちろん、小・中学生を運転につかせることはやめましょう。

**遊園地も計画中です**

旧部落会館跡に建てたもので木造二階建、千四百八十五平方メートル、建築費、百六十万円(うち県補助三十万円、四十四年八月完成。部落では児童館と併せて遊園地も計画中です。

**遊園地も計画中です**

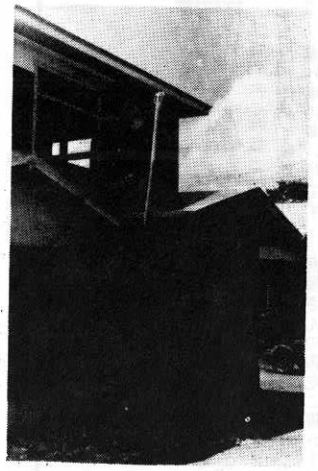
旧部落会館跡に建てたもので木造二階建、千四百八十五平方メートル、建築費、百六十万円(うち県補助三十万円、四十四年八月完成。部落では児童館と併せて遊園地も計画中です。

## 児童館 遊園地めぐり



**新住宅地に誕生 一舟場児童館**

家畜市場の向側の一角に建てたものです。舟場地区は年々戸数も増し、現在では世帯数128、人口533人と沢口地区では最も大きい。旧部落会館焼出した機会に現在地に今春完成したのも。建物面積105.6㎡、建築費105万円(うち町単補助30万円)



**遊園地も計画中です**

旧部落会館跡に建てたもので木造二階建、千四百八十五平方メートル、建築費、百六十万円(うち県補助三十万円、四十四年八月完成。部落では児童館と併せて遊園地も計画中です。