



発行所 (秋田県) 鷹巣町役場町長室 電話 550番 直通42番 印刷所 株式会社秋北新聞社 (発行部数 5,500部)

臨時増刊

いろいろなお知らせがありましたから増刊を発行しました

花嫁学級 開設基準を決める 管内館長主事会議で

六日開かれた管内公民館長主事会議は、当面する社会教育の問題点について論議がかわされ、特に学級生不足で開設が心配されている冬期花嫁学級について話しあわれこれのような申し合わせをしました。

このため各公民館では、今月末日まで希望者を調査することになった。

社会教育活動について青少年の行なう諸行事を積極的に指導育成する。

成人名簿を調製 12月1日

該当者は住民登録の確認を

花嫁学級の開設について昨年まで管内八ヶ所で開催していたが、対象者がほとんど県外就職でおられないため、一ヶ所の開設人員を二十五人、三十人程度として開設、人員不足の場合は他地区と合併して開設する

鷹巣町教育委員会と各地区公民館では、来年一月十日の成人式に添え、十二月一日現在で、住民票に基づき該当者の名簿を調製します。

毎年成人式当日になって通知がこないなど苦情がありますが、このようなこと

- 一、対象農家 ①自作地を取得した農家に病気、災害などで再建に要する農家 二、金額 ①自小作地取得の場合、四〇万円以内 ②病気、災害の再建資金三〇万円以内 三、利子と償還期限 年五分で二〇年以内となっておりです。 四、申込は、十一月二十日

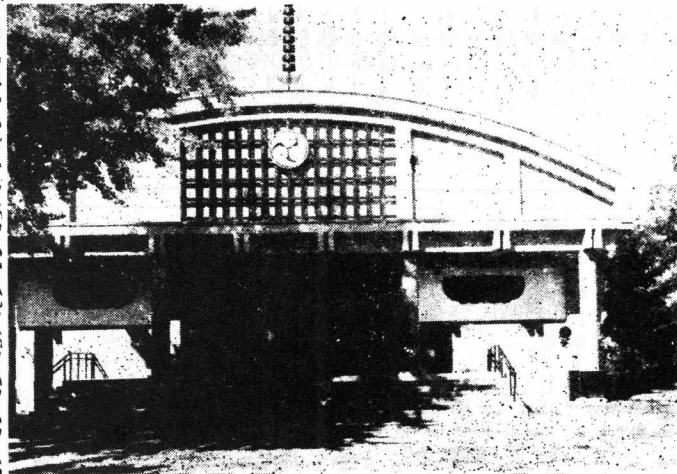


新装なった浄運寺

浄運寺 (鷹巣) モダンに再建

去る22年12月26日焼失していた壇家の人達が再建を待っていた浄運寺がこのほど完成した。

総工費1,135万円モダンな鉄筋建築で、延面積470平方メートルとなっている



子ども会の表彰

県では11月5日、県児童会館で37年度の優良子ども会と育成団体を表彰した。鷹巣町で表彰を受けた子ども会は次のとおり。 優良子ども会=つくし(学校通り)こばと(昭和)鷹舟(舟見町)

▷育成団体=つくし育成会(学校通り)

▷個人=河田順一郎(鷹巣) 佐藤徳太郎(小田)

子ども会に千円寄附

小田佐藤吉三郎さんはこのほど子ども会活動にやくだてて下さいと、小田子ども会に1,000円を寄付された。

私のはりげん



生活扶助を受けたい

(問) 私は現在六人の家族をかかえて日雇収入一本で生活を支えておりますが、病弱のため充分なる稼働が出来ませんので、生活扶助を受けたいと思っておりますが、その手続き方法をお知らせ下さい。(沢口・一農民)

(答) 最低生活の保障は憲法第二十五条ではっきりその営む権利を保障しております。

生活保護法の実施機関は福祉事務所であります。この事務を合理的に、正しく行なうために、町村長や

鷹巣中学校PTAの皆さんへ

つぎの要項で二学期のPTAを開きます。

農繁期でお忙しい毎日かと思いますが、特に三年生の父兄の方は子どもの大事な進路のことについてのお話しがありまして、ご出席下さるようお願いいたします。

三年 十一月十二日(月)

○五校時授業参観して、全体会。そのあと進路について学級担任と個人面談を行なう。

二年 十一月十九日(月)

○五校時研究授業(特別教室にて音楽、技術家庭、理科)

○そのあと全体会、学校長の講話『中学生のしつけ方』学級懇談はありません

一年 十一月二十日(火)

民生委員が協力することになっております。法律では申請する場合、直接福祉事務所に書面か口頭で申請することが出来ることになっておりますが、これまでの例ですと、まず担当民生委員に相談し役場の福祉係を経て、役場では受付すれば五日以内に福祉事務所に送付し事務所では、特別の事情のない限り受理してから十四日以内にその実態を調査し良否を申請者に通知することになっております。最寄の担当民生委員に相談下さいきつとよい解決方法を指導してくれるはずですよ。

○五校時、授業参観
○全体会、学校長講話
『中学生のしつけ方』学級懇談は予定していません。

狂犬病予防注射の日程

今年度第二回狂犬病予防注射は次の日程により実施されます。

△十六日 七日市地区
△十九日 沢口地区
△二十日 栄地区
△二十一日 綴子地区
△二十二日 七座地区
△二十三日 坊沢地区
△二十六日 堂ヶ岱、南鷹巣

△二十七日より三十日まで鷹巣地区
▽注射代百六十円、登録代が三百円となっている(但し春登録したものは登録料三百円不要)

新年度(昭和38年4月)新入学されるお子さんをお持ちの兄の皆さんへ

昭和三十八年四月に小学校に新入学される子どもの名簿(学令簿)を昭和三十七年十二月一日現在で作成しますから、新入学される子どもさんをお持ちの方で、まだ住民登録をしておられない方は、至急、旧鷹巣は役場町民課に旧地区は各支所に登録下さい。

(鷹巣町教育委員会)

昭和三十七年総牛馬籍照合検査日程

共済組合が行なう秋の牛馬健康検査と、牛馬籍照合検査を次の日程により実施しますから、牛馬の飼養者は当日必ず指定された場所に引付け下さい。

対象部落	とき	ところ
一、とき	15時	明利又 金谷由蔵宅前
二、とき	12時	三の渡、松沢、黒森 三の渡集会所
三、とき	10時	田子ヶ沢、小田、松原、田子ヶ沢会館
四、とき	10時	岩谷 支部長宅前
五、とき	10時	上舟木 鈴木孝一宅前
六、とき	10時	二本杉 支部長宅前
七、とき	10時	湯の岱、坊山、佐藤福蔵宅前
八、とき	13時	四渡 成田正直宅前
九、とき	10時	深沢、吉ヶ沢、下舟木 吉ヶ沢会館
十、とき	10時	綴子大畑 支部長宅前
十一、とき	10時	向黒沢 会館前
十二、とき	10時	糠沢 会館前
十三、とき	9時	昭和 会館前
十四、とき	11時	大堤 会館前
十五、とき	10時	葛黒、門ヶ沢、与助岱 葛黒会館前
十六、とき	10時	掛泥、高野尻 掛泥会館前
十七、とき	12時	田中 会館前
十八、とき	9時	中畑、大畑、柴田久一郎宅前
十九、とき	10時	妹尾館 佐藤金治郎宅前
二十、とき	10時	小森 会館前
二十一、とき	10時	中屋敷 会館前
二十二、とき	9時	大沢 田村勘治郎宅前
二十三、とき	10時	李岱 加賀喜蔵宅前
二十四、とき	10時	脇神、藤株 支所前
二十五、とき	10時	摩当 橋下於
二十六、とき	10時	太田 農協前
二十七、とき	10時	七日市本郷、根本屋敷、横淵 七日市会館前
二十八、とき	10時	田沢 亀山耕一郎宅前
二十九、とき	10時	堂ヶ岱、舟場 家畜診療所
三十、とき	10時	川口、湯車 川口会館前
三十一、とき	10時	蟹沢 桜庭藤蔵宅前
三十二、とき	10時	七座黒沢、大川金助宅前
三十三、とき	10時	今泉 支所前
三十四、とき	10時	小ヶ田、佐助岱 小ヶ田会館前
三十五、とき	10時	坊沢本郷 支所
三十六、とき	10時	前山 会館前
三十七、とき	10時	吉野、岩脇、品類 岩脇会館
三十八、とき	10時	旧鷹巣一円 役場前

鷹巣町役場農林課