



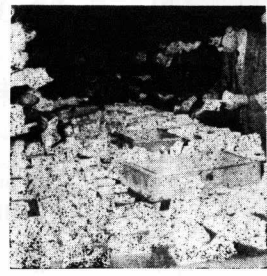
発行所 秋田県鷹巣町役場 編集発行人 総務課広報係 (1回発行部数 5,400)

町政をになう二十名

町議選挙おわる

九割上回った投票率

本町の町議会議員の選挙は、去る三月十六日告示され十日間にわたる激しい選挙戦が、三〇の議席をめくつて三十四人の候補者の中で展開されたが、二十六日投票即日開票の結果つぎの三〇名が今後四カ年間の町政をになうことに決定し、その活躍が期待されている。



今回の町議選挙は合併後の二回目のもので、前回の三十一年の選挙は合併後もなかつたので旧町村別に分かれた小選挙区で行なわれたが、今回は全町を一区とした大選挙区で行なわれたため、かなり激しい選挙戦が展開され町民の関心も非常に高まりをみせ、二十六日の投票は悪天候にもかかわらず町内二十三カ所の投票所でも最高の出足をみせ、投票率でも全町平均九〇・九六%という新記録をつけた。

Table listing candidates for the town council election, including names like 成田 彦、中林 藤蔵、長岐 源蔵, etc., and their respective party affiliations.

Portrait photos of candidates: 成田 彦, 中林 藤蔵, 長岐 源蔵, 河田 彦蔵, 成田 稔, 出川 礼一, 沢田 一義, 奈良庄 太郎, 桜井 報三郎, 成田 末吉, 出川 礼一, 沢田 一義.

Portrait photos of candidates: 成田 稔, 中林 藤蔵, 長岐 源蔵, 河田 彦蔵, 成田 稔, 出川 礼一, 沢田 一義, 奈良庄 太郎, 桜井 報三郎, 成田 末吉, 出川 礼一, 沢田 一義.

Portrait photos of candidates: 成田 稔, 中林 藤蔵, 長岐 源蔵, 河田 彦蔵, 成田 稔, 出川 礼一, 沢田 一義, 奈良庄 太郎, 桜井 報三郎, 成田 末吉, 出川 礼一, 沢田 一義.

Portrait photos of candidates: 成田 稔, 中林 藤蔵, 長岐 源蔵, 河田 彦蔵, 成田 稔, 出川 礼一, 沢田 一義, 奈良庄 太郎, 桜井 報三郎, 成田 末吉, 出川 礼一, 沢田 一義.

Portrait photos of candidates: 成田 稔, 中林 藤蔵, 長岐 源蔵, 河田 彦蔵, 成田 稔, 出川 礼一, 沢田 一義, 奈良庄 太郎, 桜井 報三郎, 成田 末吉, 出川 礼一, 沢田 一義.

Portrait photos of candidates: 成田 稔, 中林 藤蔵, 長岐 源蔵, 河田 彦蔵, 成田 稔, 出川 礼一, 沢田 一義, 奈良庄 太郎, 桜井 報三郎, 成田 末吉, 出川 礼一, 沢田 一義.

Portrait photos of candidates: 成田 稔, 中林 藤蔵, 長岐 源蔵, 河田 彦蔵, 成田 稔, 出川 礼一, 沢田 一義, 奈良庄 太郎, 桜井 報三郎, 成田 末吉, 出川 礼一, 沢田 一義.

三月定例町会 提出議案

- List of proposed resolutions including: 1. 国公有地買受について, 2. 寄附採納について, 3. 地方自治法等の規定に, 鷹巣町特別職の職員で...

町議選投票区別投票成績

Table showing election results by district, including columns for '投票所' (Polling Station), '有権者数' (Registered Voters), '投票者数' (Voters), and '投票率' (Voting Rate).

- Additional list of resolutions or administrative matters, including: 10. 同年度末財産区特別会計, 11. 同年度末七市財産区特別会計, etc.

四月の町税 固定資産税 第1期 国民保険税 第1期 (旧鷹巣地区は4月分) 納期 4月30日まで

従来の「たかのす」広報の四月から「広報たかのす」に改めました。題字は成田町長で、バツクにはついている図案は、佐藤一さんによるもので...

☆この広報は四月十二日に鷹巣地区は町内協力員、旧村部は各支所に配りましました☆

三月定例町会

一般会計 一億五千四百萬圓

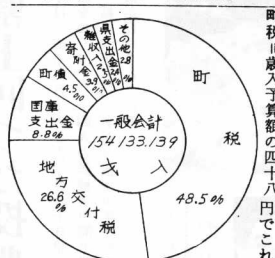
昭和三十五年度の予算などを審議する定例町議会は、去る三月六日から七日間の日程で開かれたが、三十八案件を慎重審議の結果、十一日の本会議で全議案を可決し、七日間にわたる日程を終了した。(提出議案は一面)

予算大綱の説明

三十五年度の予算で自立した点は、歳入で町税の固定資産税〇.二%引上げたこと、歳出で新町建設費計画事業の二年目のものを全部計上している。



【議会で町の町長の予算説明】



町税 歳入予算額の四十八%でこれは公営住宅の貸家木賃費一十七万七千五百円、町有土地売却など計上されている。

歳出

議会費 二百五十万円で前年度より百万円減となつて、これは前年度まで五十二人の議員が三十三人になつたためのものである。



厚生課では今年の春季大掃除検査を各地区ごとに次の日程で巡回検査を実施する。

家の内外を清潔に 春の大掃除検査はじまる
三月十四日(水) 七丁目地区Ⅱ 堂ヶ谷、舟場
十五日(金) 七丁目地区Ⅲ 三ノ渡
十六日(土) 七丁目地区Ⅳ 黒森、上野

昭和35年度 歳入歳出予算

一般会計

Table with columns for '歳入' (Income) and '歳出' (Expenditure) for the general account. Includes items like taxes, salaries, and administrative costs.

特別会計

Table with columns for '歳入' and '歳出' for special accounts. Includes items like hospital expenses and public works.

町営住宅入居者公募
申込みは三十日まで
三月一〇〇〇程度
三月一〇〇〇程度
三月一〇〇〇程度

第一種住宅(簡易耐火)
第二種住宅(木造)
第三種住宅(耐火)
第一種住宅(簡易耐火)
第二種住宅(木造)
第三種住宅(耐火)